

Prod.-rente

1.- 3A

je
1 Stk.

3N

Grenz-N
...

↑ A1 1.-

~~N1 1.-~~

A2 2.-

N2 2.-

~~A3 3.-~~

N3 3.- ↓

Grenz-A
maximaler
A

vollst. Info - Austausch
Transparenz
Konsumenten-
rente

$$P_0 = 2 \text{ € / Stk.}$$

|

Markträumung

* PA 2

Ausschluss

A: $PV > P_0$

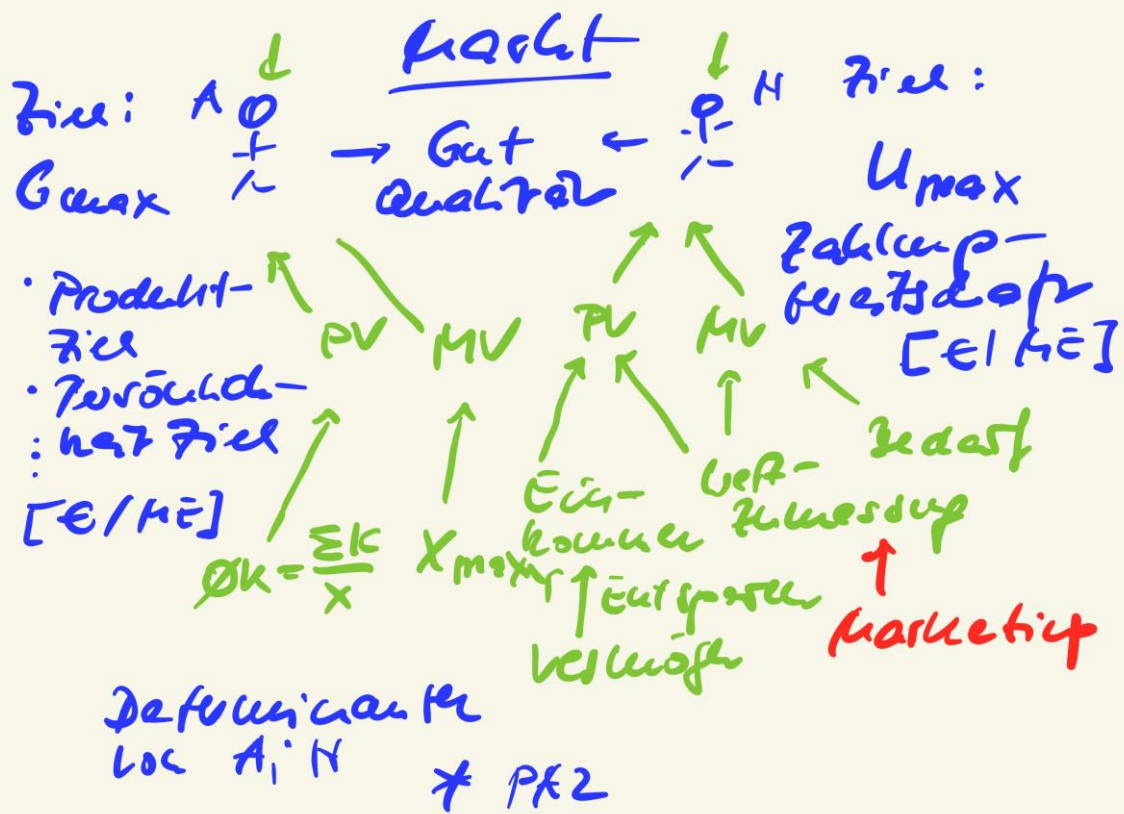
N: $PV < P_0$

Handel zu P_0

A: $PV \leq P_0$

N: $PV \geq P_0$

→ P_0 wird Orientierung



- (3) neue Märkte f. neue Güter
 \rightarrow marktfähiges Wachstum
- KI
 - ET?
 - Gen- / Diätotechnologie
 - Nanotechnologie
 - Lebensmittel
 - ...



(4)

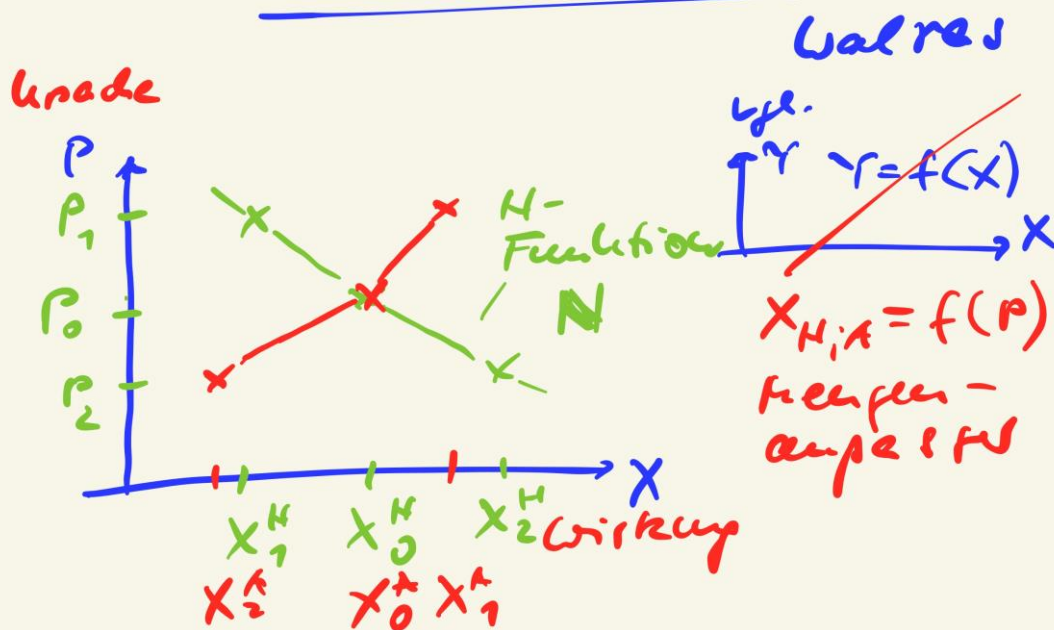
Faktorallokation

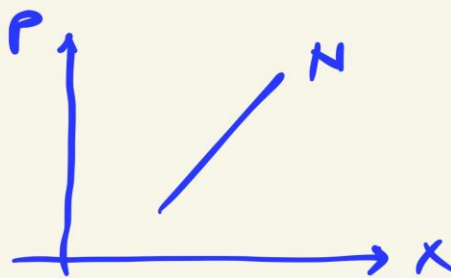
- regional / räumlich
- Branchen
- in Unternehmen

→ Markt dynamik

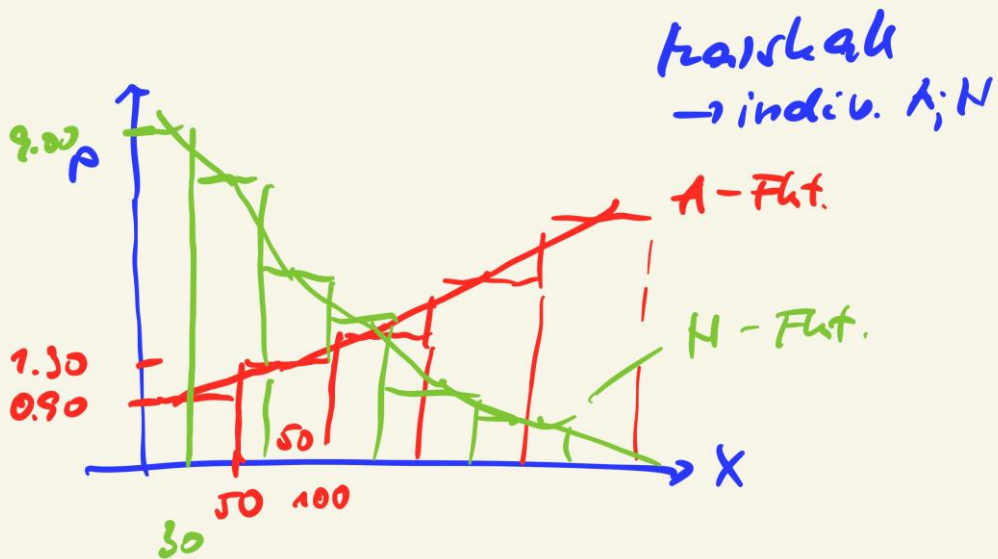
* PA 1

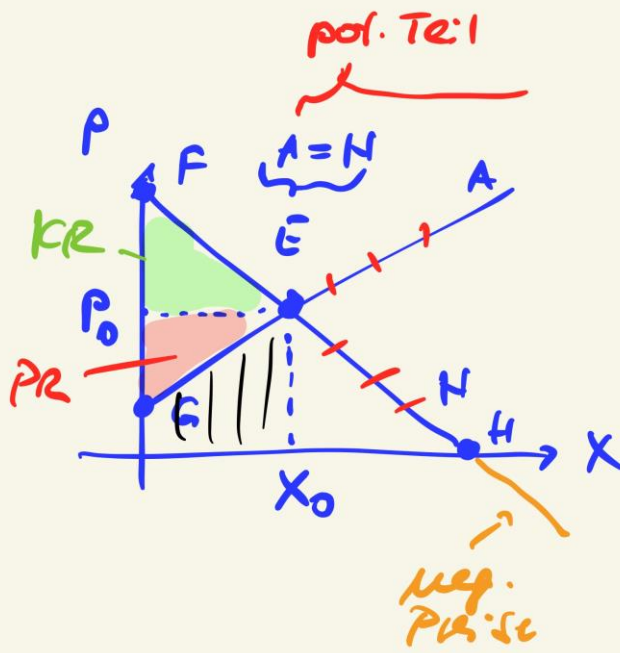
Marktmodell





+ Sub-Effekt
Geldump-
konsum
← 30 Jahre USA
Brot
↓
Fleisch
→ substitutive
Güter
vs.
→ komplementäre
G.





E - GGW

P_0 GGW-Preis

X_0 ungeverteilter

Freizeit

||| Kosten

F - Verbotspreis

- Prohibitivpreis

H - Sättigungsmenge

G - Preisuntergrenze für A

