

BIP

~ 4300 Mrd.
 Kaufkraft

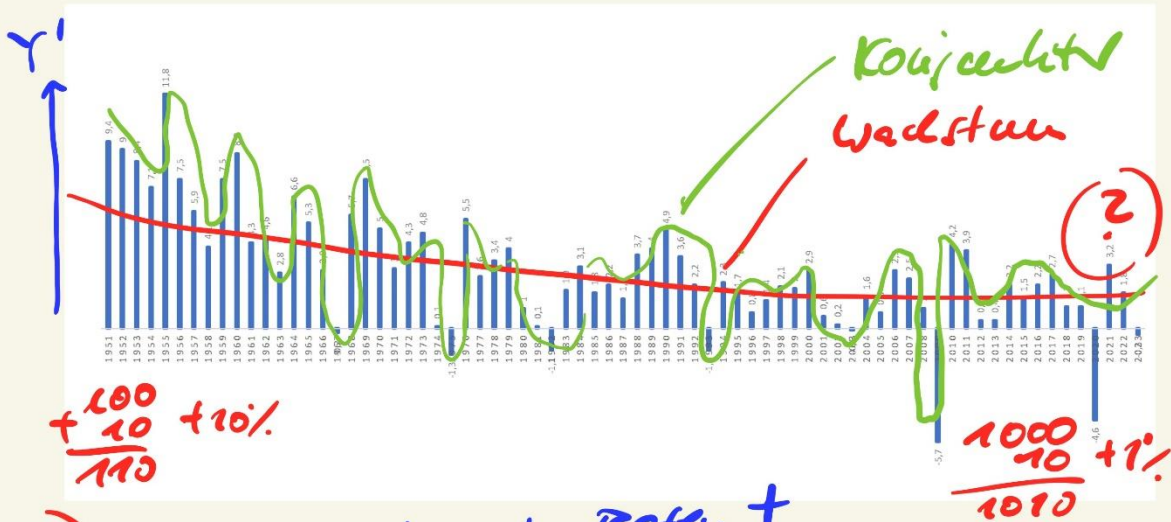
- and. Länder pro Kopf
1. USA 50000,-
 2. China
 3. D pro ET BIP₂₃ €₂₃ 4185
 4. Japan 100 000,- BIP₂₂ €₂₂ 3953
 - ...

zeitliche *
 Wandelung

Deflationierung

= 1,0586
 ↑
 Index
 ≙ 5,86%
 nominal
 W-Rate

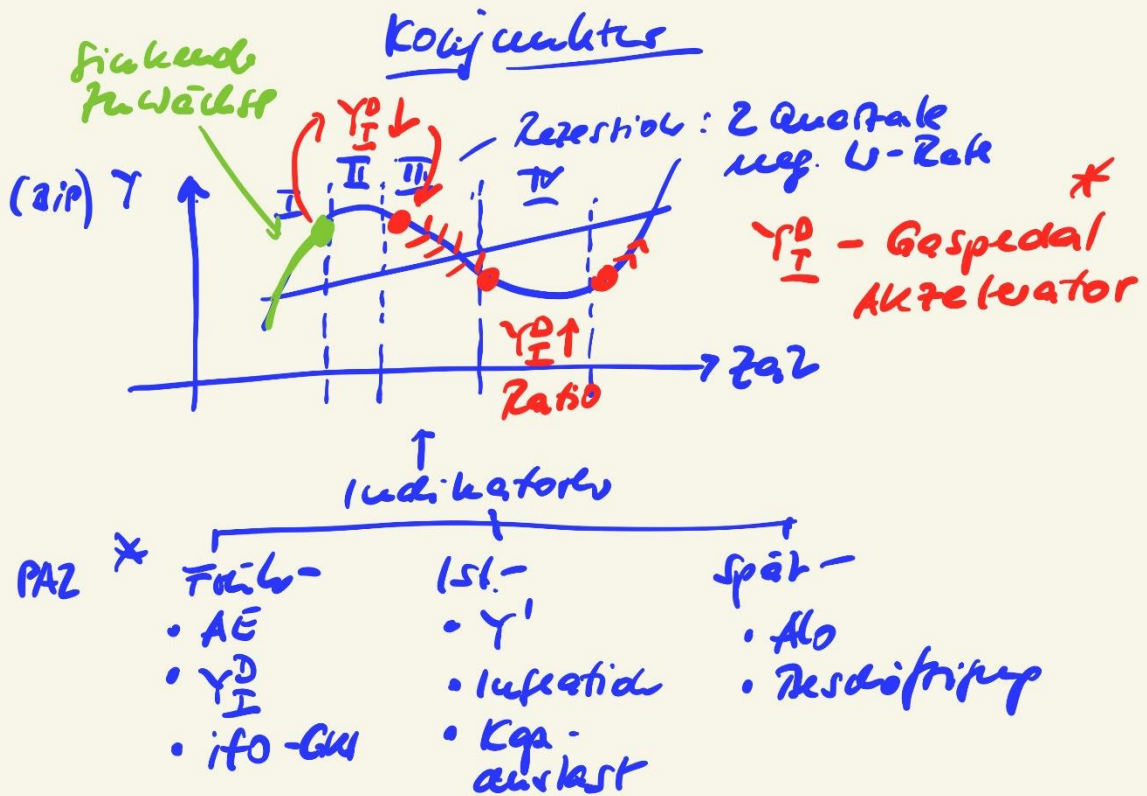
$$\frac{\sum (X_{23}) P_{22}}{\sum X_{22} \cdot P_{22}} = \text{reale W-Rate} = -0,3\%$$



(?) def. reale W-Raten +
 MIT Headwinds
 ZZ "Grünen d. Wachstums"
 → 2030
 v2 "Nullwachstum" → qualitativer W.

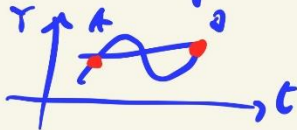
~~1000 P~~ 100 Invest
 900 UR

V3 W-Rate $> 0\%$
 V4 W-Rate \uparrow durch
 ? \rightarrow neue Märkte f. neue Güter
 .



* A $\uparrow Y \rightarrow Y_I \uparrow \rightarrow \uparrow \uparrow \uparrow$, wobei Y_I in Y *

Bewertung:



- $\bar{A, B}$
- ① Trendwandel
 - ② Strukturwandel
 - ③ Effizienz
 - ④ ALO

Laufstift? NEIN, wenn
 temporär? Ja.

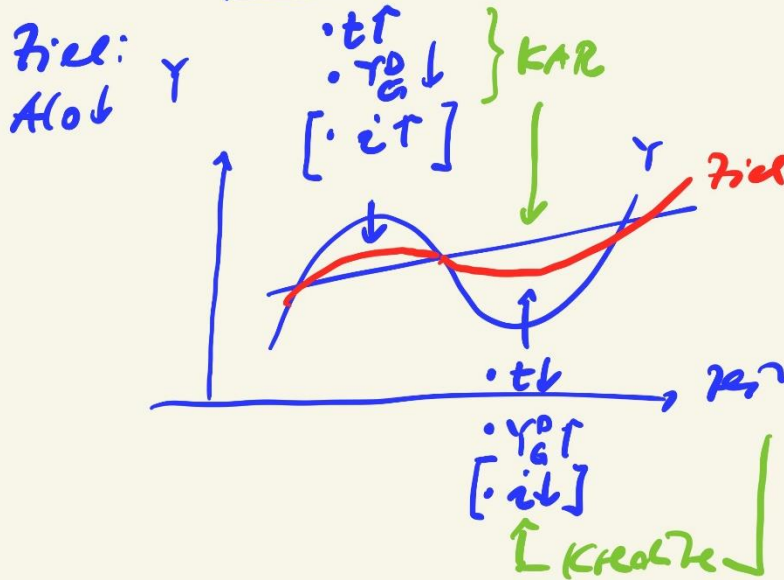
D: 2001 3,2% Y' \rightarrow Besch.-schwäche
 2018 1,8% \rightarrow Okun
 $BS \rightarrow Y'$ mit $\Delta ALO - \xi = 0$

1929 Wertm.-Krise

- Kapitalmarkt - ungleich
- \hookrightarrow Geldmarkt - ungleich
- Gütermarkt - ungleich
- Arbeitsmarkt - ungleich!

Keynes: $Lx \rightarrow$ ungleich
 Staat
 \hookrightarrow antizyklische Politik

Antizyklische Politik



↳
 Vorausserechnung
 Zeitpunkt
 +
 Umfang des
 Eingriff best.

Fiskal:

- Fiskalpolitik
- Strukturpolitik
- Schulden
- Crowding out

Multiplikator - Effekt

Staat
 $1 \cdot Y_G^0 \rightarrow 1 \cdot \text{Prod.} \rightarrow 1 \cdot \text{zus. Eink.}$
 $c' = 0,5$

$0,5 Y_G^0 \rightarrow 0,5 \text{ Prod.} \rightarrow 0,5 \text{ zus. Eink.}$
 $c' = 0,5$

$0,25 Y_G^0 \dots$

$m_A = \frac{1}{1-c'}$ $c' = 0,5 \rightarrow m_A = 2$
 Kuc 72 $\rightarrow m_A = 1,44$

