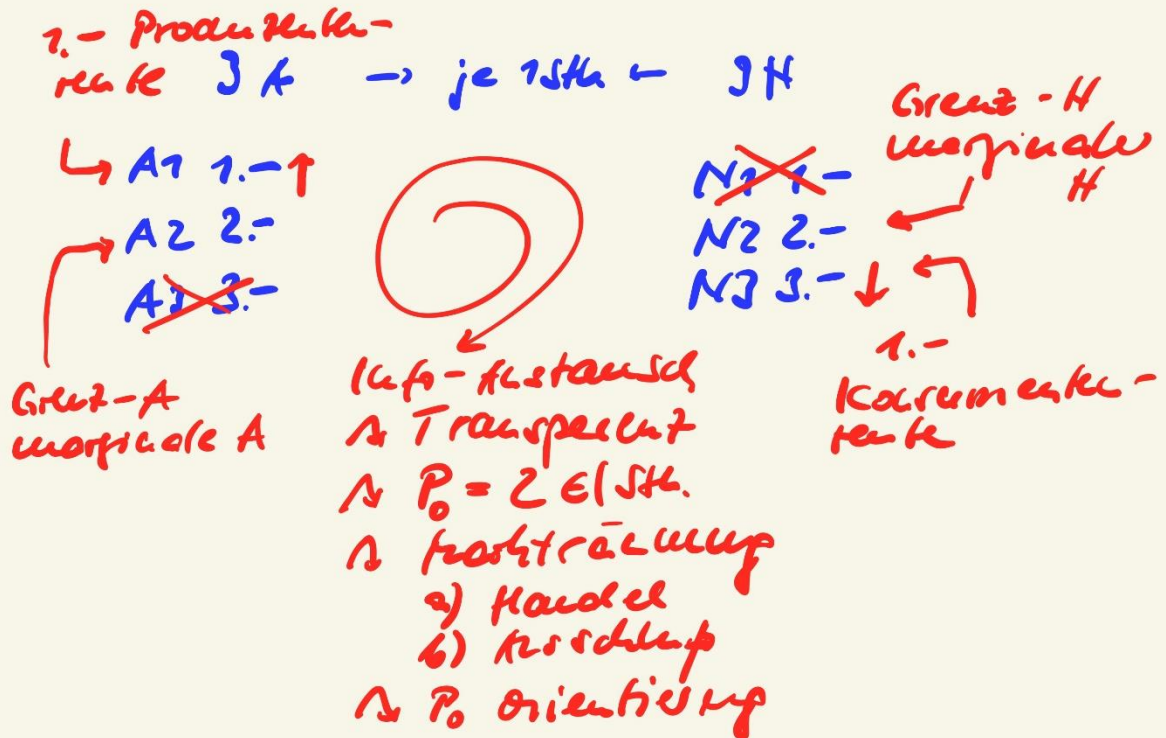


Webkonferenz 21.10.24

- ① Marktmechanik
- ② Marktmodell
- ③ Marktgleichgewichte
 - UST
 - Mindestlohn





A1 : XT
 A2 : K↓
 A3 : K↓↓ dr. Innovationen

} PL XT
 PR↓

→
 neue Märkte für
 neue Güter
 (materiell. Wachstum)
 • Personalpolitik
 • KI
 • ET ...
 • ...

*PA 1
 Hoffatagelawick

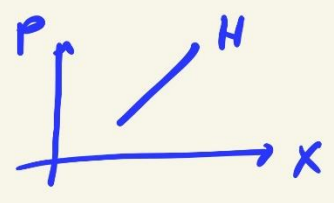
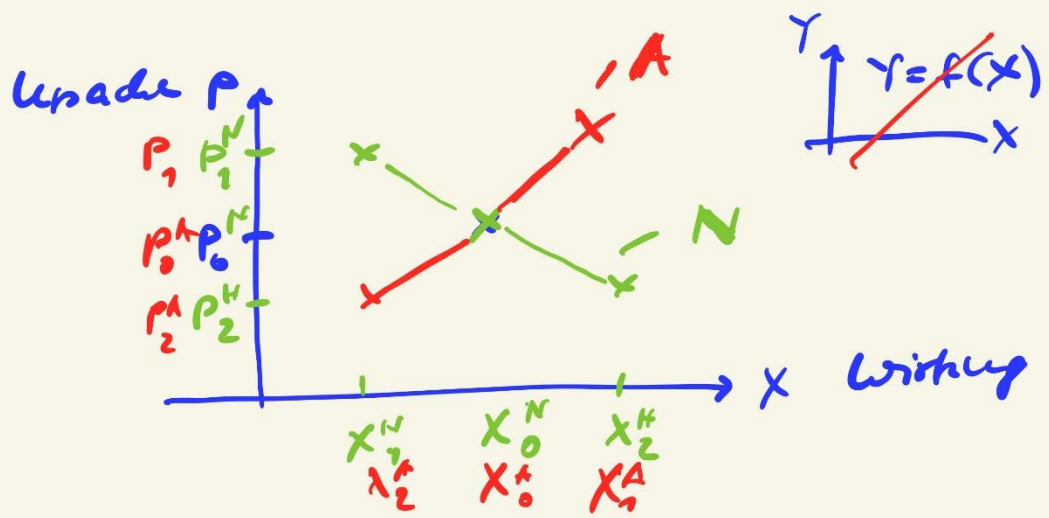


Faktor-Allokation

- a) regional
- b) nach Branchen
- c) in Unternehmen

Kraftmodell

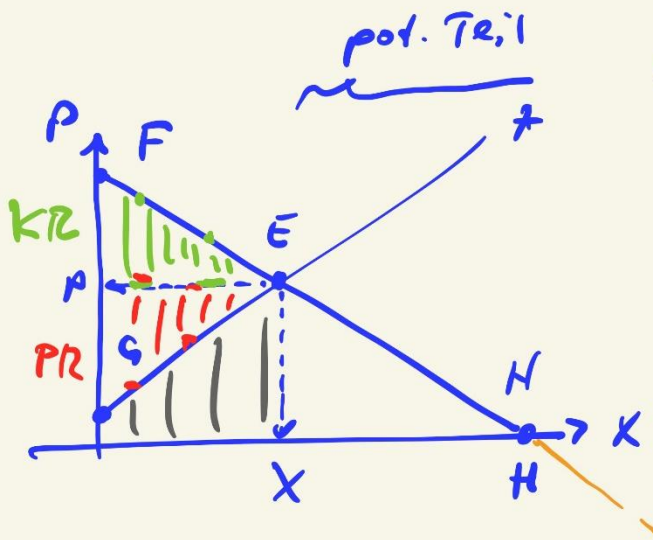
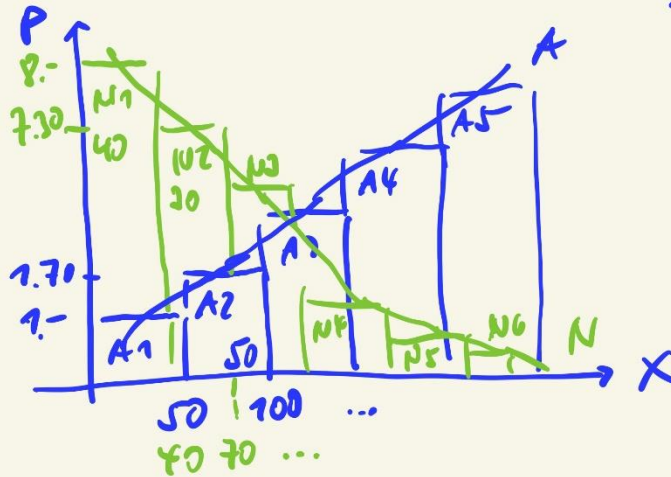
Leoh
Walras



- Sub - Effekt
- Geldumpenkurs
- Du fährst USA
- Brot
- ↓
- Fleisch
- substitutive Güter
- Komplementäre Güter

Marktmodell mit
 individuellen A und N

→ Marshall



- E - GGW
 P_0, X_0
 KR PR
 Carter \square
- F - Nachfrage
 pt $X_N = 0$
 Prohibitiv
 preis
- G - Preis-
 untergrenze
 für A
- H - Sättigung
 Menge

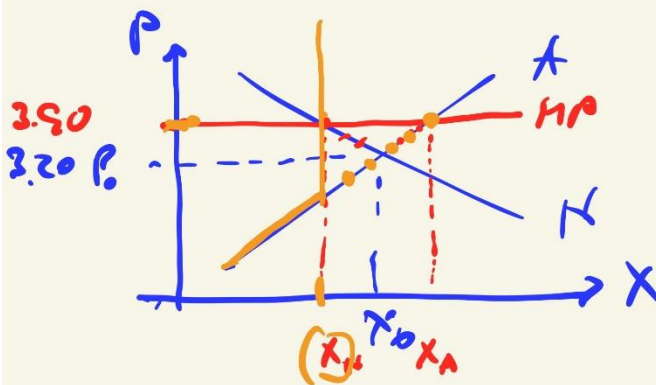
Staats. Interventionen

- A - Schutz
- N - Schutz
- Filialisierung
 - a) öff. Güter
 - b) Trusts

- * Markt Korruren
 - ① Subventionen
→ A- / N-Subv.
 - ② ind. Steuern
→ USt

- marktinhaltend *
 - ③ Höchstpreis
 - ④ Mindestpreis *
 - ⑤ Festpreis

zu: Mindestpreis



EU - Agrarmarkt
 57 EWG
 → Zielmarkt
 → Agrarmarktordnung

MP > P0
 X - Überschuss
 Aufwandparadoxie

- ↳ Lagerhaltung ⊖
- ↳ Verschwendung ⊖
- ↳ Exportsubvention ⊖
- Dumping
- ↳ Verarbeitung ⊖
- ↳ Quoten / Stilllegung

⊕ → Kostensteigerung
 → Versorgungssicherheit
 → Strukturwandel

MP Ziel: A-Schutz

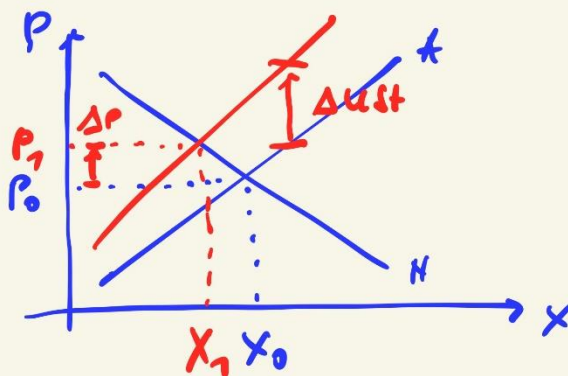
$MP > P_0$

A-Überhang

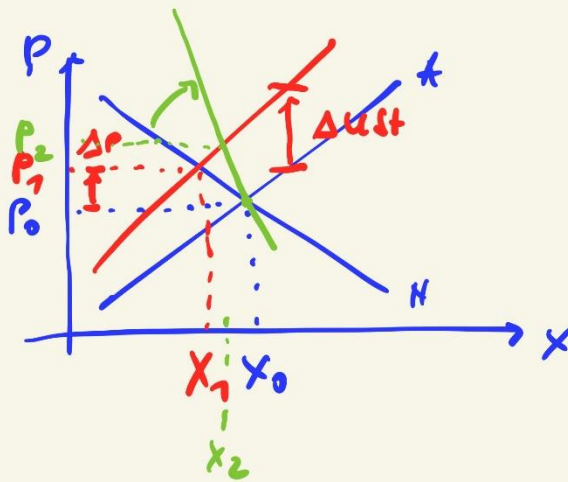
↳ Folgeinkvention
Überhang gestiegen

*

USt → indirekte Steuer



USt ↑
Anbieter → PV ↑
↳ PT ↓ X ↓
aber $\Delta P < \Delta USt$
Steuerüberwälzung < 100%



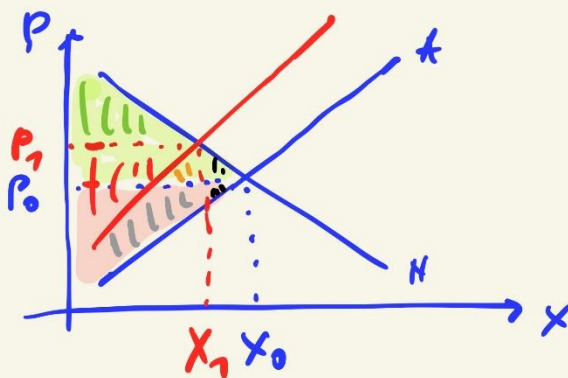
Steuereinküwändlung
 abh. von
 Anstieg der
 N-Funktion

→ steiler N-
 Funktion
 P11, weil
 X↓

Ursache:

$E_{X,Hi} P$

→ 2. Prozent



Wänderung der
 Renten

→ ΔK_{KR} III ΔR
 → ΔK_{PR} III ΔR

→ Renten-
 verluste

III $KR \sim$ Staat
 III $PR \sim$ Staat

