

↑  
Wachstum

$$\frac{100}{10} + 10\% = \frac{110}{100}$$

$$\frac{1000}{10} = 1\%$$

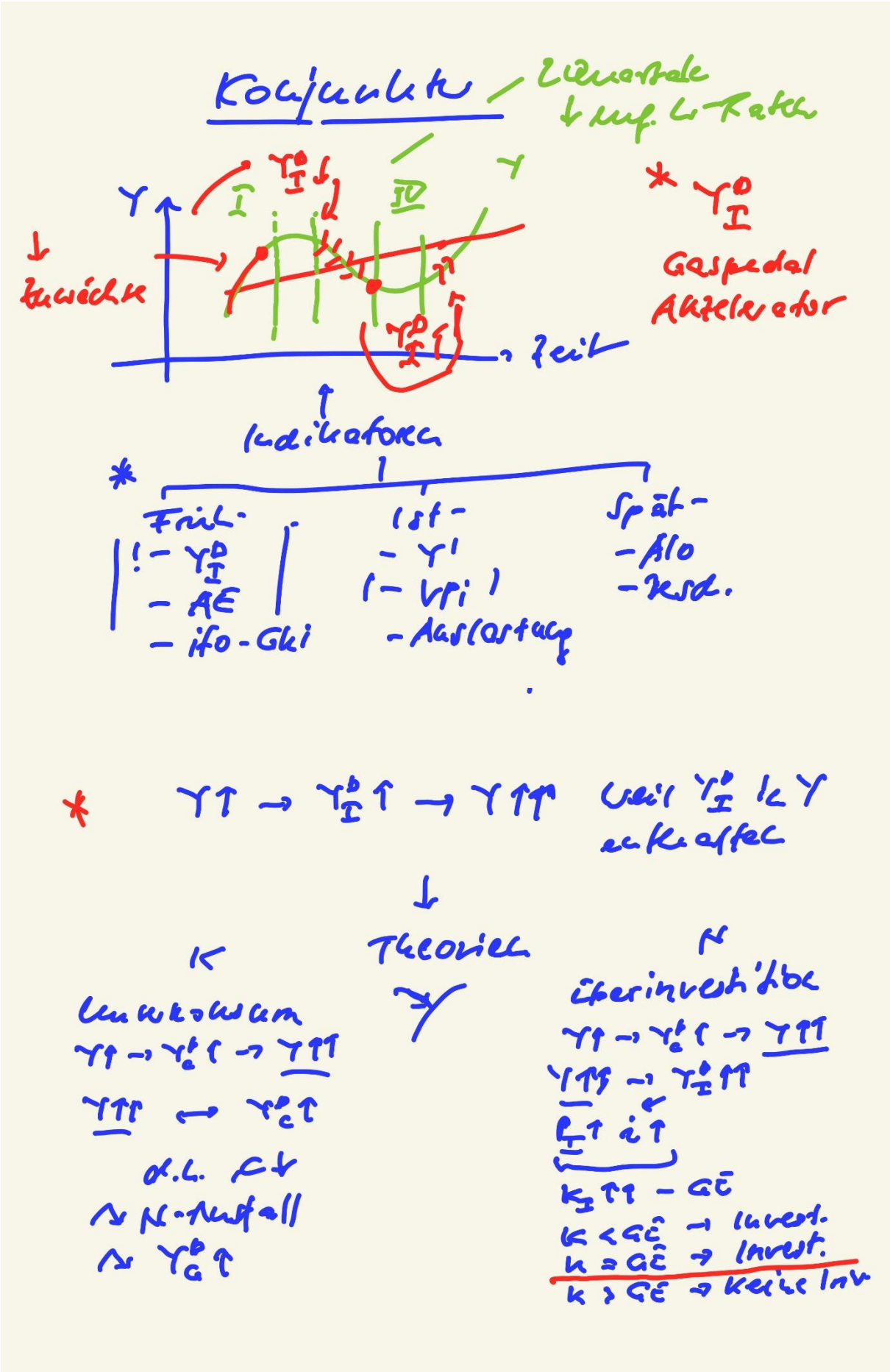
?

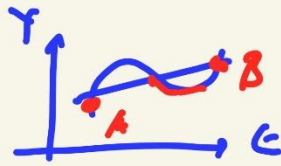
V1 negativ +  
Club of Rome MIT Meadows  
72 Grenzen d. Wachstums  
→ 2030

V2  
"Nullwachstum"  
Punkt 1000 ~ WK 900  
I 100

V3: • ↓ v-Rate ↓ > 0%

V4: ↑ v-Rate  
mehr Risiko & mehr Güter  
...





Debertierung \*

- $\bar{AB}$
- (1) Trendbedeutung (✓)
  - (2) Strukturänderung (✓)
  - (3) Effizienz ↑ (✓)

(4) A10

Dauerhaft?  
NEIN,

Temporär?  
JA

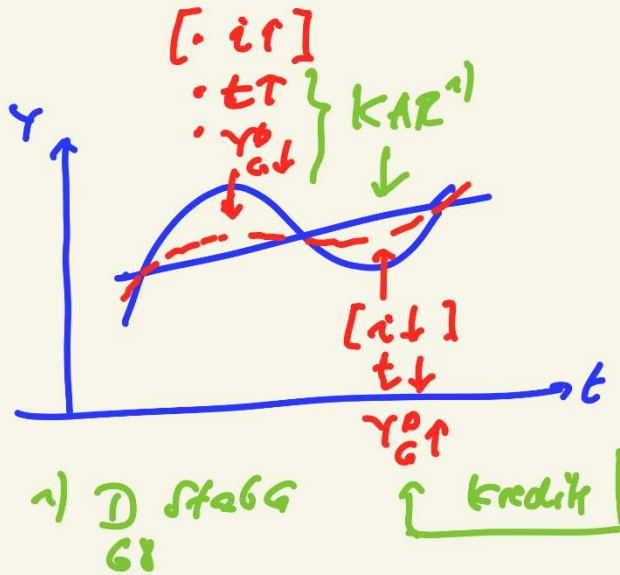
$Y' >$  Realzinswertschwelle  
3,2% → 1,8% D

1929 Weltw.-krise

- UNACW Kapitalmärkte ✓
- UNACW Geldmarkt ✓
- UNACW Gütermarkt ✓
- UNACW Arbeitsmarkt!

Keynes: IX → UNACW  
staat  
↳ antiinflationäre Politik

# Aktivzyklische Politik \*



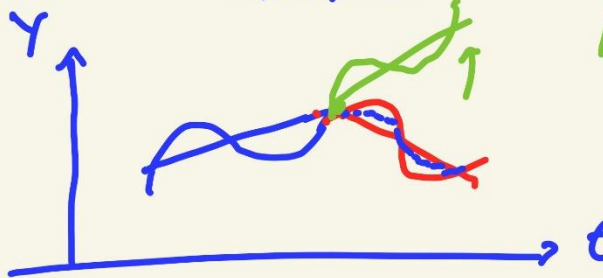
Voraussetzungen:

- Zeitpunkt + Umfang
- Wirtschaftswachstum

Risiken:

- Schulden
- $r < 3\%$
- Fehlallokation
- Staatsschulden
- Crowding out

## Mittel zur Expansion

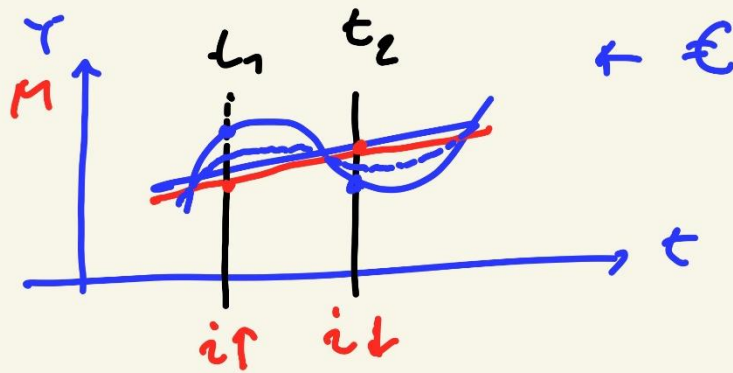


→ Geldstands-  
politik orientiert

- A-orientiert
- Disinflation
- +  
Einkaufspreise
- Realwage

↓

## Monetarismus



## Multiplikator $m$

1.- € H → 1.- Prod → 1. €  
 bzw. N  
 $\lambda = 0,5$

0,9 N → 0,9 Prod → 0,9 N  
 $\lambda = 0,9$

0,81 N

$$m = \frac{1}{1 - \lambda}$$

$\lambda = 0,5 \quad m = 2$

$m_{Muc72} = 1,44$