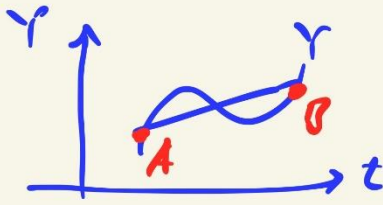


Bewertung

* PA 2



- a) räumlich
- b) Bräudel
- c) in Umkehrungen

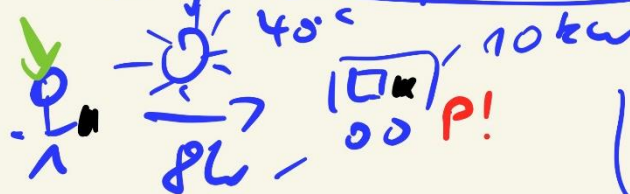
- AB
- ① Trendwachstum ✓
 - ② Strukturwandel
→ Allokation ✓
 - ③ Effizienz ↑ ✓
 - ④ ~~NO~~ -

temporär? JA
 dauerhaft? NEIN, wenn

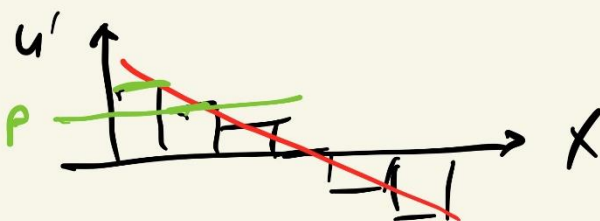
D: 2000 3,27%
 2018 1,8%

$Y' >$ Beschäftigungsschwelle (*)

Konjunkturpolitik



Wk. Mikro



$u' = P$

Westerl.-Krite 1929

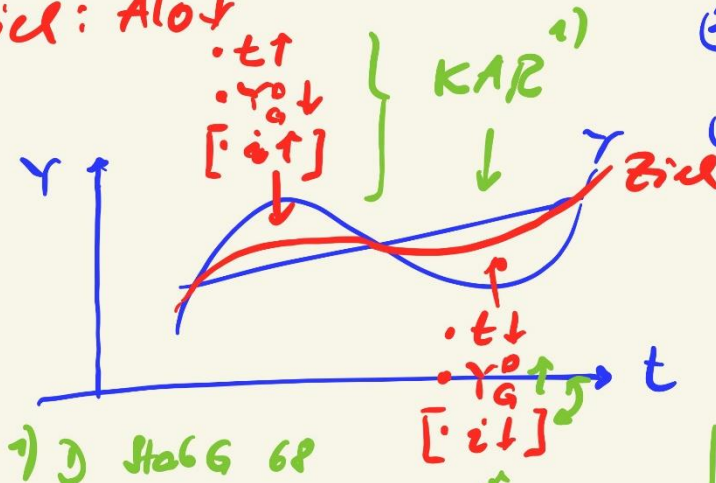
- Kapitalmarkt - Un GGU ✓
- Geldmarkt - Un GGU ✓
- Gütermarkt - Un GGU ✓
- Arbeitsmarkt - Un GGU !!!

↑
 simultanes
 Un GGU

Keynes: $L^x \rightarrow$ Un GGU
 Staat
 antizyklische
 Politik

a) antizyklische Politik

Ziel: $AI \downarrow$



Vorausss.:

- 1) Bestimmung
 von
 ZPunkt
 + Umfang
- 2) ...

Risiken:

- 1) Finanzierung
- 2) Crowding
 out *
- 3) Fiskalkat.
 & Struktur-
 politik
- 4) $Y < BS$
- 5) Schulden

Kredit
 + Defizit
 Spending

seit 1949

GG Art. 109 115
Neuschuld Invest.-
Fond + \leq aufteil
Länder Kredit

1968

+
im Ausnahmefall zur
Abwendung eines Stopp
des pers. GGU
durch Schulden möglich

2019

kapitische Viereck

- (1) Preisniveauanstieg 200
- (2) hoher Versch.-Stand
- (3) anpers. GGU
- (4) anpers. neues stabiles
W-Wachstum

ab 2018

Neuschuld $\leq 0,35\%$ ZiP
Bundes
+
mit Kautu-
weiser mehr
Schulden + Plan f.
Abbau

==

Neuschuld verboten

* $Alo \downarrow \leftrightarrow ZBP \uparrow \leftrightarrow Staat \uparrow$
 Ausgabemultiplikator m_A

