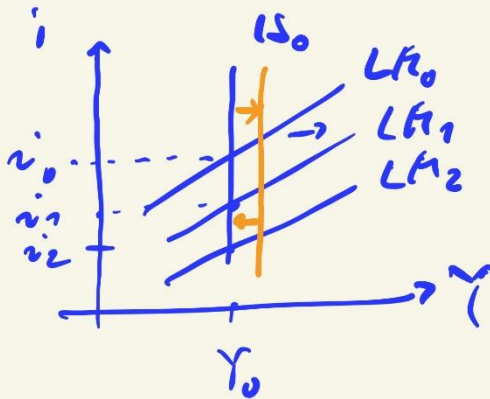


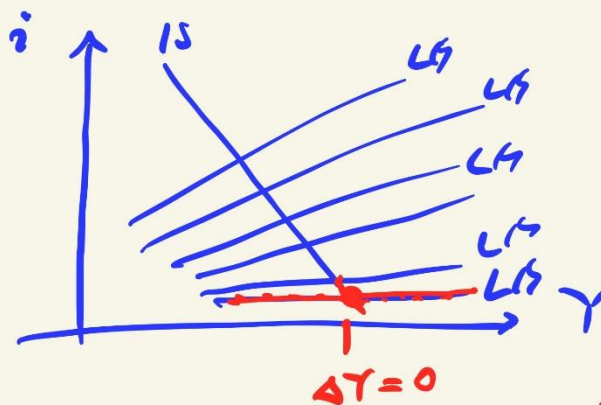
## ① Investitionsfalle \*



$\Delta Y = 0$   
 + Stagnation  
 + Inflation  
 = Stagflation

Krise  $\rightarrow \ddot{i}$   
 G-Erweiterungen  $\rightarrow 0$   
 IS vert., unelastisch  
 exp.  $\uparrow$  GP  
 $\bar{r}_i \downarrow$  aber  $\Delta Y = 0$   
 PT  $\uparrow$  Inflation  
 Junktus -  
 Baus  
 $\Delta t = 3$  Jahre  
 Rebound-  
 Effekt

## ② Liquiditätsfalle



EXU  $\rightarrow$  NKX  
 $\downarrow$   
 Japan

Abenomics

# Arbeitsmarkt

Jeherstand: Arbeitslosigkeit  
 $L^s; N^s$

! heterogen  
 Alters,  $\uparrow$  Qualifikation,  
 mobile ...

Angebot:  
 $L^s; N^s$

- Arb.-nehmer
- $U$  (Rente, Sozialversicherung)
- Freizeit

Nachfrage  
 $L^d; N^d$

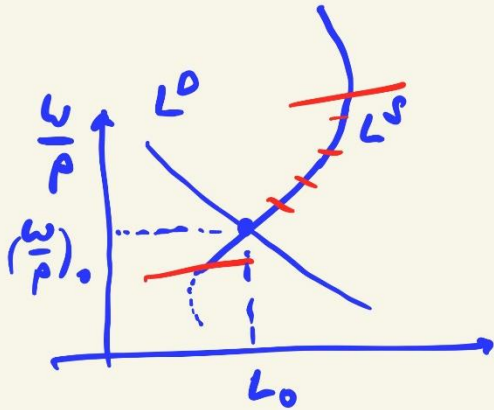
- Arb.-geber
- $\frac{W + LNK}{P}$ 
  - ← tarifvertraglich
  - ← staatl.
  - ← Gehirgsid
- $\frac{W}{P}$  Bruttoarbeitsmarktkosten

- Arb. produktivität

$$\frac{X}{L} \quad ; \quad \frac{X}{L}$$

$$\frac{X \cdot P}{L} \quad ; \quad \frac{X \cdot P}{L}$$

→ Wertprodukt



ALO:

- 1) freiwillige ALO
- (2) Saisonale ALO
- 3) strukturelle ALO  
Staat: SGB  $\rightarrow$
- \* 4) konjunkturelle ALO
- 5) friktionelle ALO
- \* 6) ALO durch Lohnstarre  $\rightarrow$