

	Prod. L		HH		Staat	
Prod.	A	Z	A	Z	A	Z
LU	4000	1500 EXP			VL 2000	4000
A	1000	2000 VL St			L+2000	
VL	3000	3000 VL			4000	4000
VL + IMP	1000	2000 C brutto %				
G	2000	1500 I				
	11000	11000				
Eink.	A Gewinn Z		Eink. (HH)		Steuern Z	
	A	Z	A	Z	A	Z
St	4500	2000	L 9000	4000 VL	TR 500	500 St
f	4500	2000	HH 1500	500 TR	4000	1500 St HH
	2000	2000	fH 2000	2000 Lf		2500 KSt
			6500	6500	4500	4500
Veren.	A Banken Z		A Ausland Z			
	A	Z	A	Z		
	fin. I 1500	1000 A	EXP 1500	1000 IMP		
	KA 500	1500 Sp		500 KA		
	KSt 2500	2000 Sp HH				
	4500	4500				
	A Ausland Z					
	EXP 1500	1000 IMP				
	1500	1500				

Handwritten notes:
 (3) eff. Kredit zu fage
 (4) EXU = MKK
 (5) Inv.-struktur

Handwritten notes:
 (1) fixiertes Kapital sammelt und bildet
 (2) Schutz vor Inflation

zu: Invest.-strukturelle Ersetzung
 net
 netto

$$I_{\text{brutto}} = I_{\text{Ersatz}} + I_{\text{netto}} + \Delta V$$

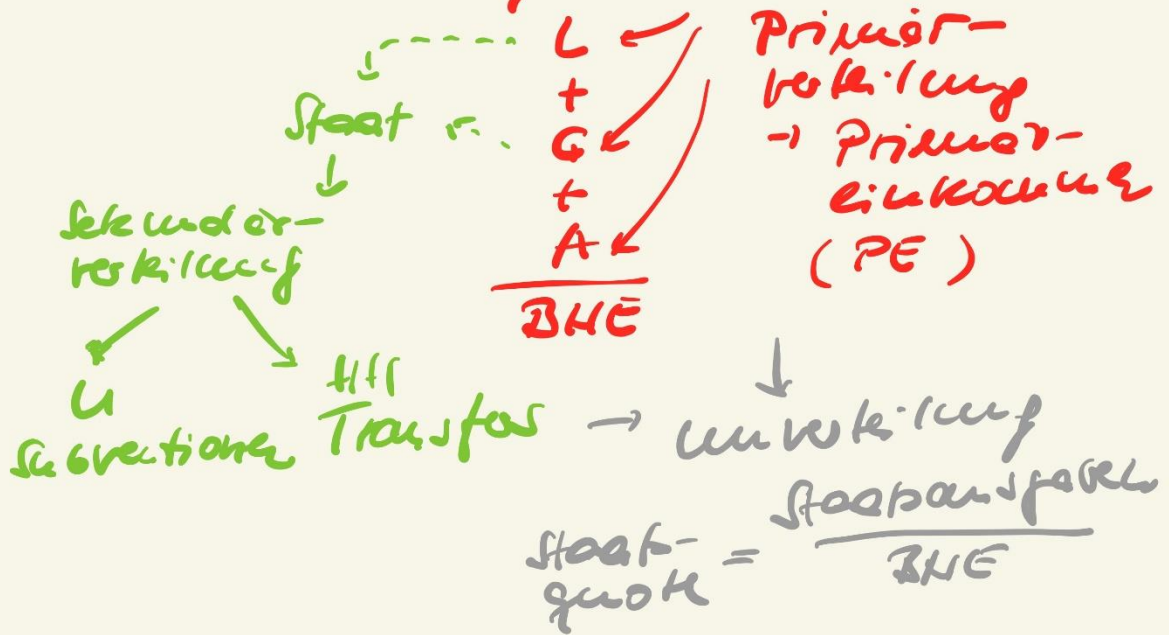
↑ ↑

Ansch. R. Gewinne
Kredite

(1)	1500	1000	500	;- ;
(2)	1000	1000	0	;- -
(3)	800	1000	-200	;- ;

"Leben vor Substanz"

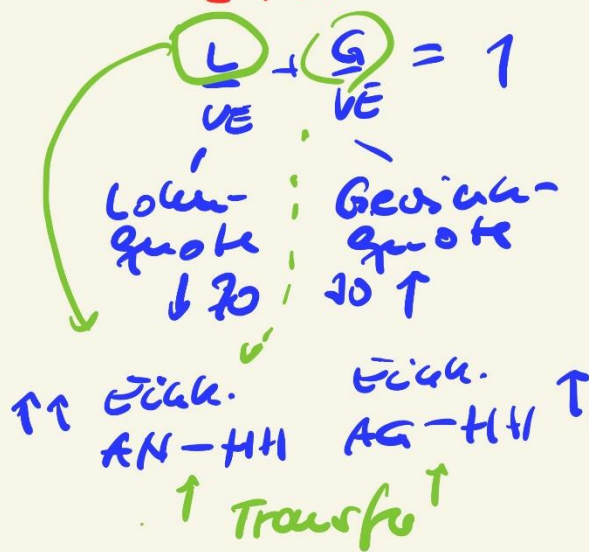
zu: Verteilung BNE



(1) $L + G + A = \text{BNE}$

(2) $\text{NNE} + A = \text{BNE}$

(3) $L + G = \text{NNE}$
 $L + G = \text{Volkseinkommen}$



Wichtige gesamtwirtschaftliche Größen

Gesamtwirtschaftliche Größen	Einheit	2021	2022	2023
Wirtschaftswachstum				
Bruttoinlandsprodukt (BIP)				
- preisbereinigt ¹	%	3,2	1,8	-0,3
- in jeweiligen Preisen	Milliarden Euro	3 617,5	3 876,8	4 121,2
- je Einwohner ²	Euro	43 481	46 264	48 750
Bevölkerung und Erwerbsbeteiligung				
Bevölkerung	1 000	83 196	83 798	84 537
Erwerbstätige (Inland)	1 000	44 984	45 596	45 933
Erwerbslose ³	1 000	1 536	1 343	1 334
Erwerbsquote ⁴	%	55,8	55,8	55,7
Erwerbslosenquote ⁵	%	3,3	2,9	2,8
Arbeitsproduktivität				
- je Kopf ^{1,6}	%	3,0	0,4	-1,0
- je Stunde ^{1,6}	%	0,6	0,5	-0,7
Einkommen				
Bruttonationaleinkommen	Milliarden Euro	3 756,8	4 027,6	4 286,2
Volkseinkommen	Milliarden Euro	2 769,3	2 890,9	3 080,4
Lohnquote ⁷	%	69,3	70,0	70,1
Sparquote ⁸	%	14,9	11,1	11,4
Löhne und Gehälter				
Bruttolöhne und -gehälter				
- je Arbeitnehmer je Monat	Euro	3 183	3 315	3 518
- je geleisteter Arbeitnehmerstunde	Euro	29,28	30,53	32,45

Realwertschöpfung
4121 Mrd. €

mit and. Ländern

1. USA
2. China
3. D
- :

pro Kopf
49 000,-

pro ET
98 000,-

zeitliches
verfehlen

$\frac{BIP_t}{BIP_{t-1}} = 1,0586$

↑
Index

≈ 5,86% nominale
W-Rate

↑
Deflationierung

reale W-Rate = $\frac{\sum X_t \cdot P_{t-1}}{\sum X_{t-1} \cdot P_{t-1}}$
 (-93%)



(?) v1: neg. U-Raten
 Club of Rome → MIT
 72. Greater d. Wachstums
 freadows

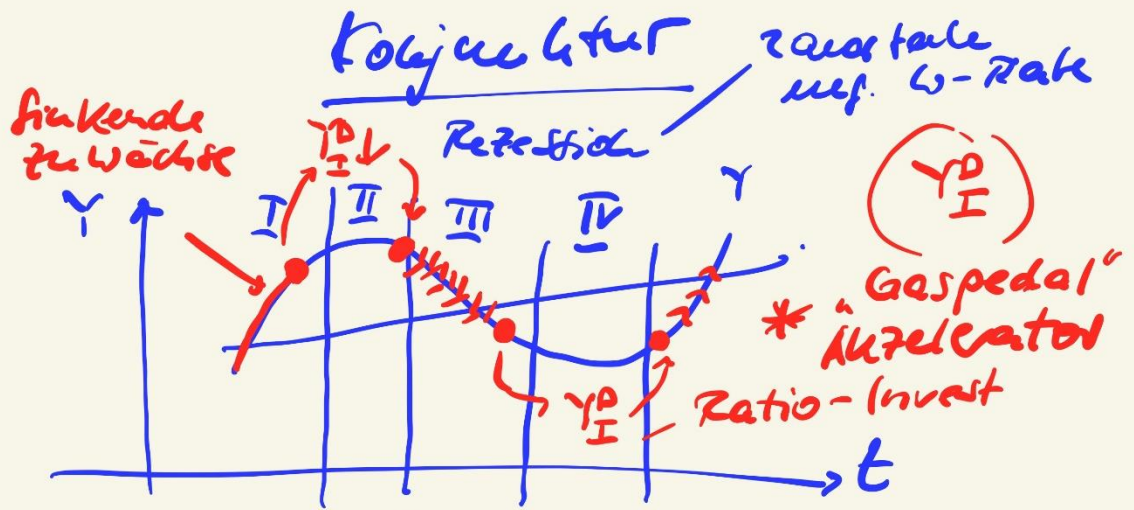
v2 "Nullwachstum"
 → qualitative Wachstum
 1000 P 100 I
 900 LR

v3 ↓ U-Raten > 0%

v4 ↑ U-Raten

↳ mehr Güter f. mehr Güter

- ET ...
- KI
- Nano
- Gen/ Bio
- Lebensmittel ..



Prax

Früher	Ist	Später
<ul style="list-style-type: none"> ifo-GKI YD_{II} AE 	<ul style="list-style-type: none"> Y^i infl.-rate Kap.-auslast 	<ul style="list-style-type: none"> AI Bes. d. öf. Defizit

NB: Ratio-Investition

