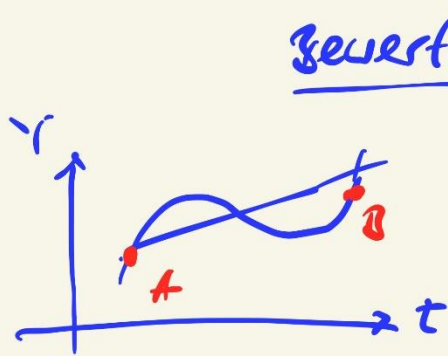


③ permanente EH
 $C_t = f(Y^{\text{Erwartung}})_{t+1}$



Bewertung

PAZ *

- AB
- ① Trendwachstum ✓
 - ② Strukturwandel
 → Faktor-
 allokativ ✓
 - ③ Effizienz ↑ ✓
 - ④ Ato (-)

temporär?
 JA.

dauerhaft?
 NEIN
 wenn $Y' >$ Beschäftig-
 schneller
 BS
 (1,8%)

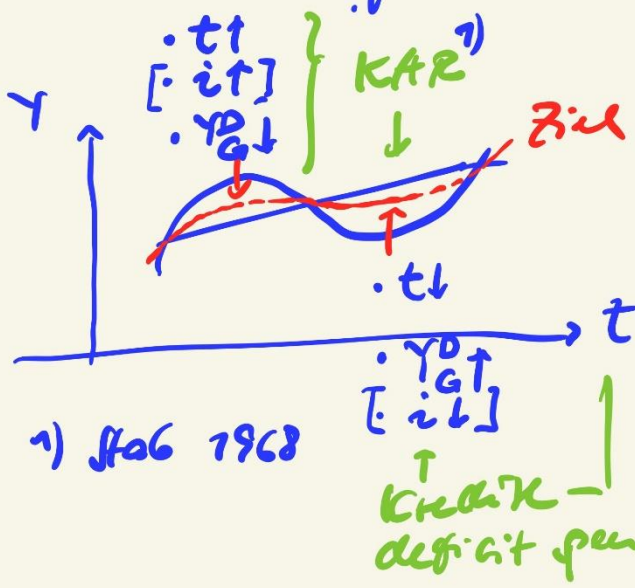
Weltwirtschaftskrise 1929

- Kapitalmarkt - un GGW ✓
- Geldmarkt - un GGW ✓
- Gütermarkt - un GGW ✓
- Arbeitsmarkt - un GGW !!!

→
 simultanes
 un GGW

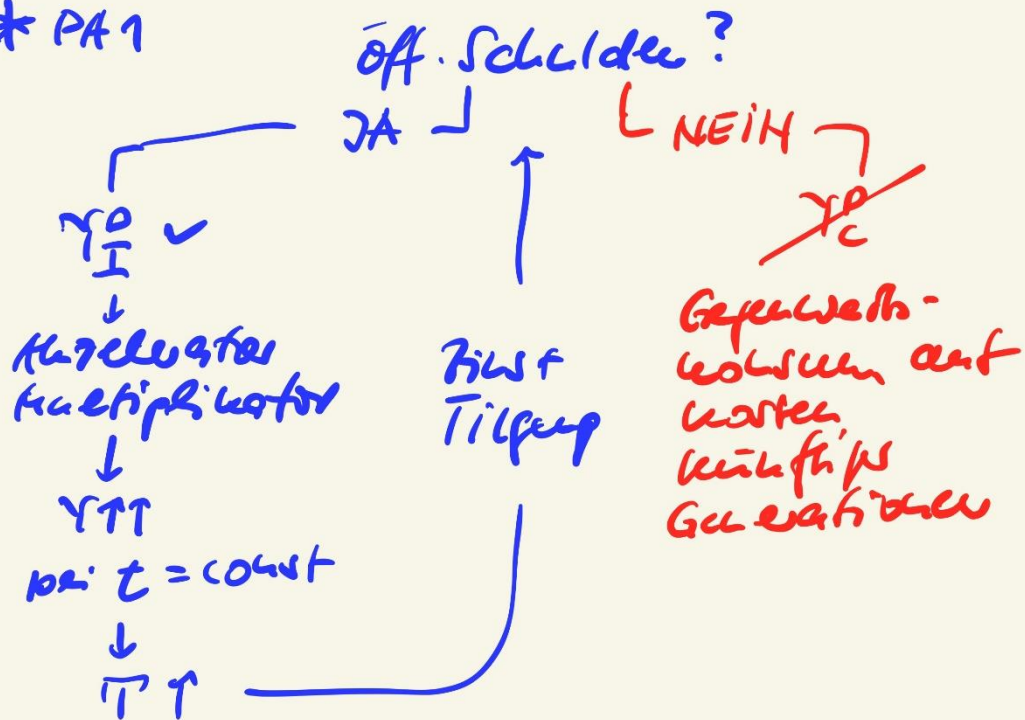
Keynes: • $L^x \rightarrow$ un GGW
 Staat
 • antizyklisch
 → $A \downarrow$

① Antizyklische Politik



- * Voraussetzungen
- Zeitpunkt + Umfang d. Einsparungs
 - Risiken
 - Strukturpolitik
 - Schulden
 - Crowding out
 - $\gamma < \beta S$

* PA 1



Schuldenfallen:

seit 49

Art. 109 115

Neuschuld
 Bestand + = Invest.
 Länder = im Budget

seit 68

+ im Ausnahmefall
 zu Abwendung einer
 Störung des Wirtschafts-
Gesamtwirtschafts mehr Schulden
 möglich

2019

- ① anpassendes
 strenges Wachstum
- ② Preisniveauanstob.
- ③ hohe Besch.-stand

kapitales bis
 ④ auf W. G. G. W.

ab 2018
 Neuschuldung
 $\text{Zins} = 0,25\% \text{ BIP}$
 nur Konsumkredit
 -> neues Schmelzen
 + Plan nur Abbau
 +
 Neuschuldung
 Landesverbände

EU-Grenzen \rightarrow AEUV

Neuschuldung $\leq 3\% \text{ BIP}$
 Zins $\leq 60\% \text{ BIP}$

Feststetung + Aufstockung
 " " + Ausweitung
 " " Auskürzung
 Eröffnung

