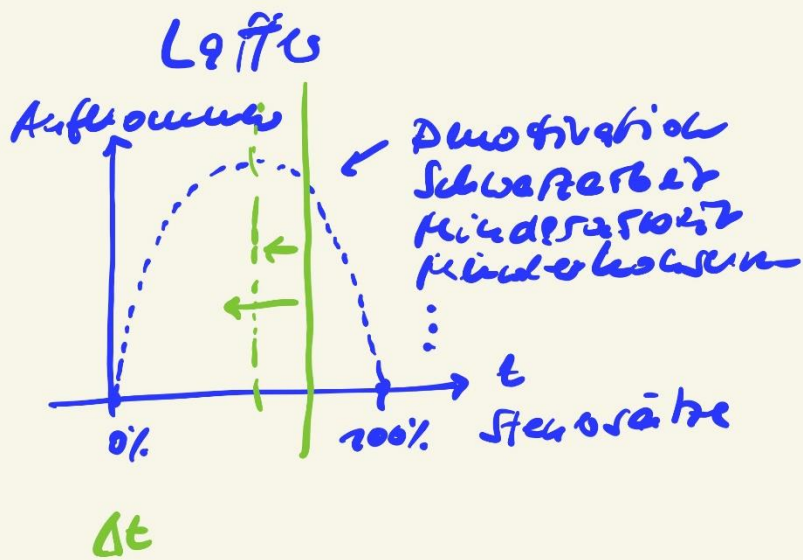
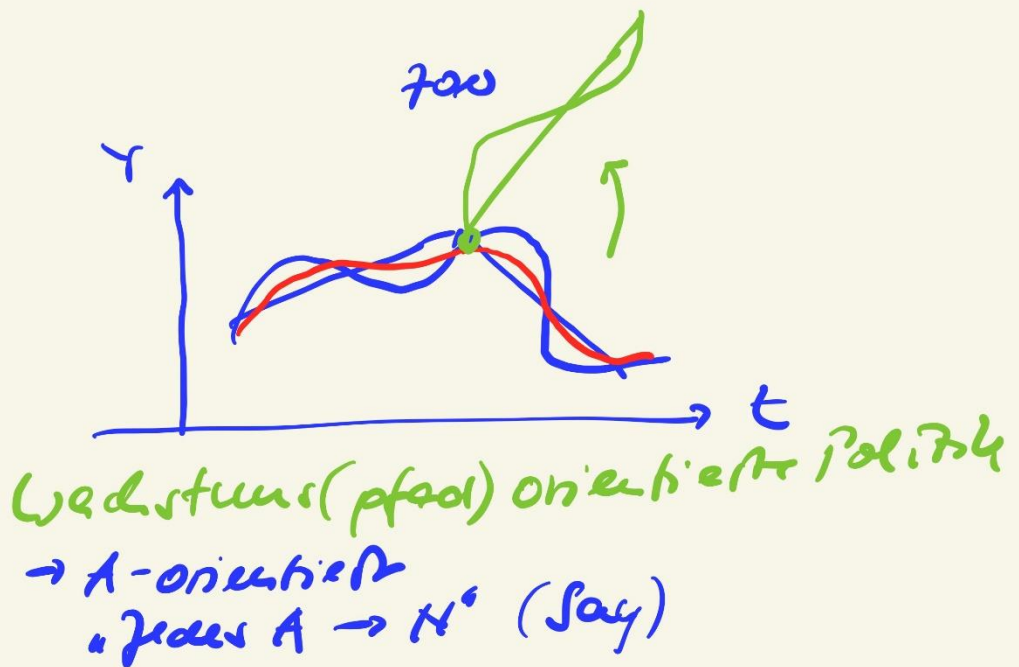
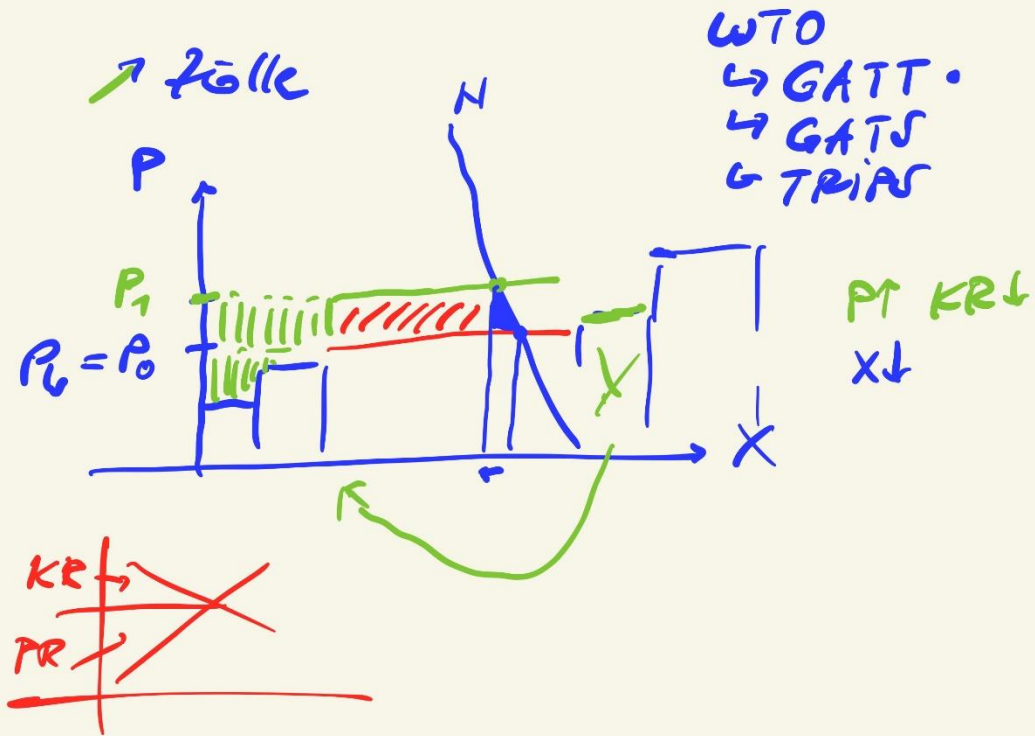


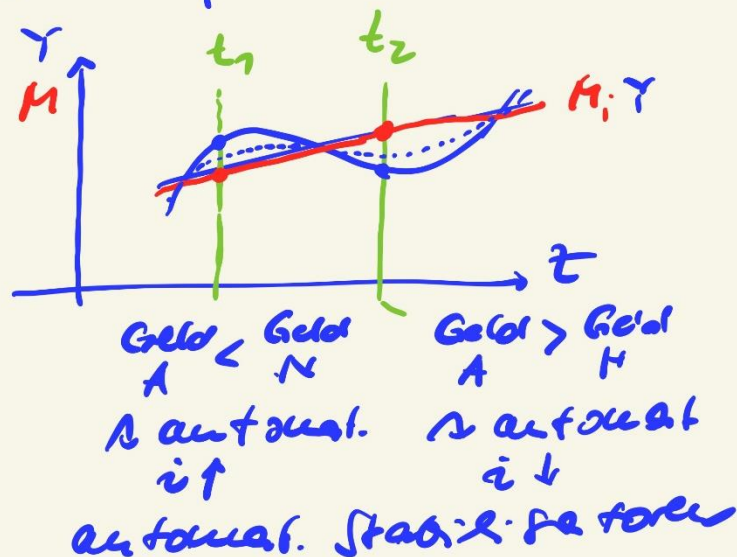
- Zölle
- Steuern
- Eigenverantwortung
- Supranationales Recht





- Produktion $\xrightarrow{\text{Verkauf}}$ Einkommen
 \uparrow \uparrow
 $\text{Investitionen} \stackrel{!}{=} \text{Sparen}$
 $I < S \rightarrow i \downarrow$
 $I > S \rightarrow i \uparrow$
- Deflationierung
 + Erwartungswortup
- Staat: Ordnungspolitik

* PA2 „Extremfall“ monetarisches



Quantitätsgleichung d. Geldes

→ Fisher

$$M \cdot U = Y \cdot P$$

$\begin{matrix} -1\% & +2,5\% & +1\% \\ 1 & (v) & (H) \end{matrix}$

?

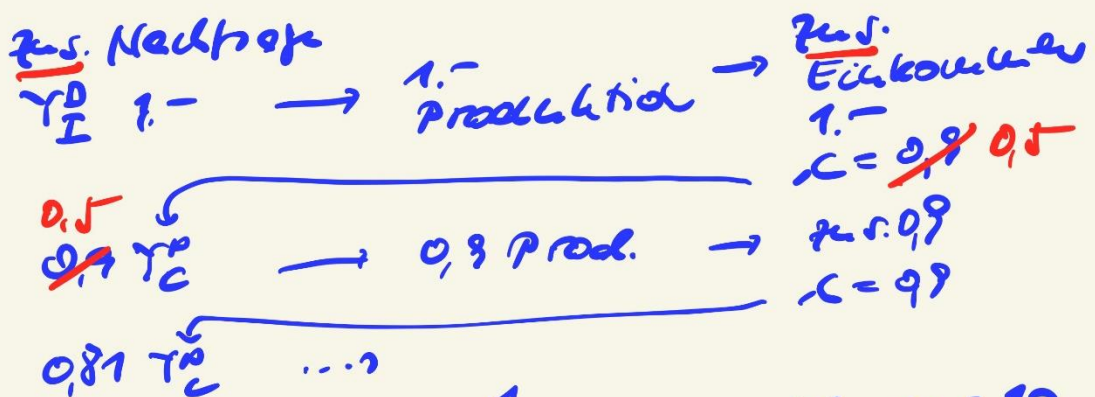
+1% ↘

+2,5% ↙

+1,0% ↙

4,5%

Nachfrage: Multiplikator



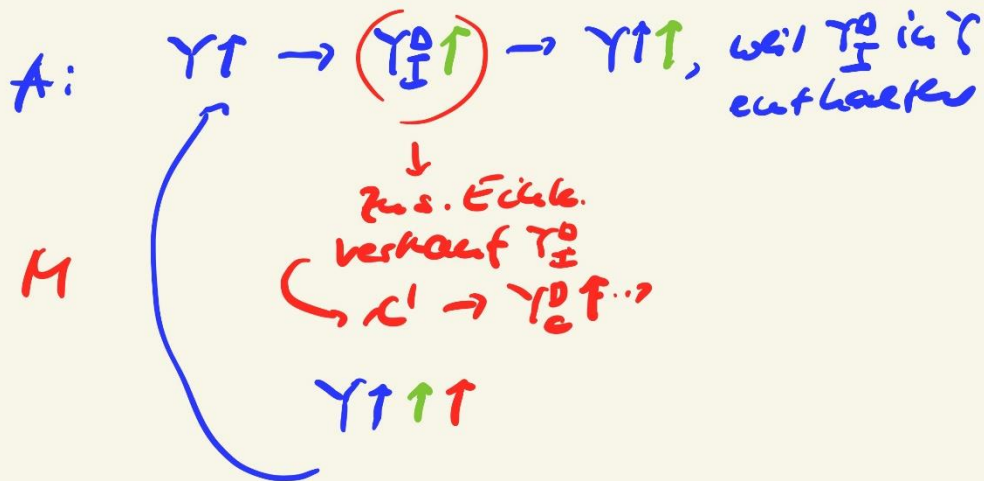
$$m_A = \frac{1}{1-c}$$

→ $c = 0,9 \quad m_A = 10$

$c' = 0,5 \quad m_A = 2$

$muc \approx 2 \quad m = 1,44$

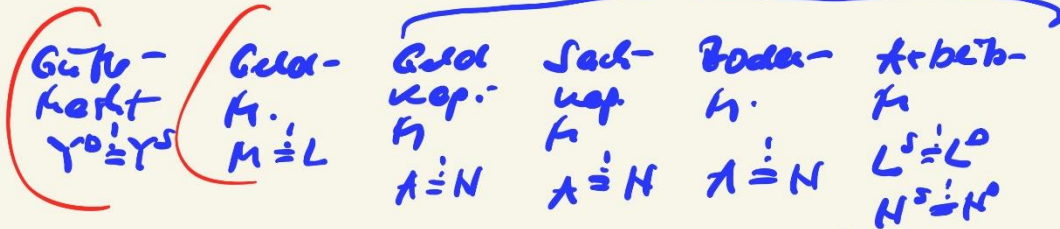
* * Multiplikator - Akkumulator - Effekte



	K	N
L^*	$L^* \rightarrow$ unGSW	$L^* \rightarrow$ GSW
Ausatz	antizyklisch	Wachstumsfod-orientiert
Ziel	AlO ↓	A-orientiert
LZ-Seite	N-orientiert	Deregulierung
Eckpunkt	GESE	· Eigenbau- Wohnung
Wandel:	Zeitpunkt / Umfang } Gestaltung * ·	· Ordnungspolitik
Finanz.:	· KAIZ · Kredite	-
Risiken:	* Schulden · Crowding out · Strukturpolitik	neue soziale Komponente
Externe:	· · ·	Kolonisierung *

ISLM - Modell

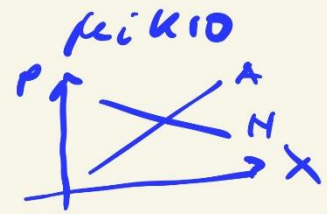
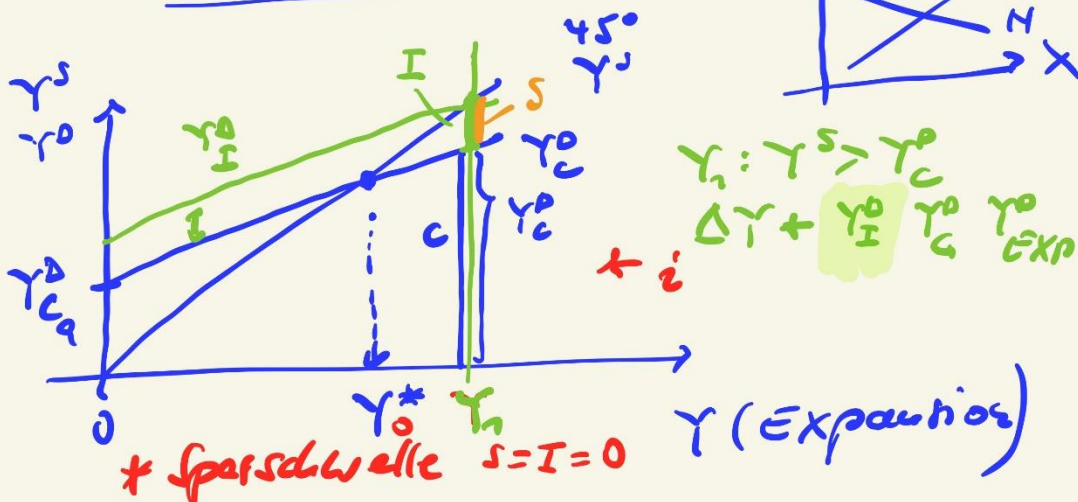
↑ Hicks Faktormarkt



↑
 interdependent
 ? simultanes
 GGW ?

Immobilien-
 markt

① Gütermarkt - GGW



* Sparschwelle $s = I = 0$
 Y_0^D - autonome Konsum
 $c \cdot Y$ - eink.-abh. Konsum

