

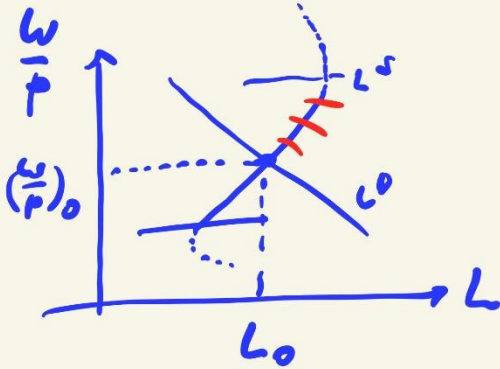
Arbeitsmarkt

At 16

- Lagerbestand : Faktorleistung Arbeit
 $L; N$
 → **Werkzeuge!**
 → Alt-Qualifikations-Kohorten
- Arbeitsbot : Arb.-stellen
 L^S
 → w Bruttoökonom. Lohn
 → Freizeit
- Marktgleichung : Arb.-preis
 L^D
 → $\frac{w + LNK}{P}$
 - Statische LNK
 - Geheime LNK
 - tarifl. LNK
 → **Bruttoökonom. Kosten**
 → Produktivität
 ↓

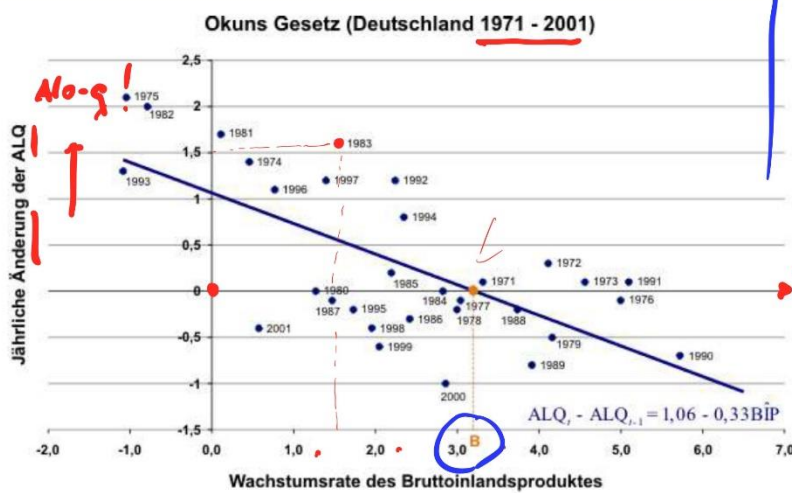
Arb.-produktivität Wertprodukt

$$\frac{X}{L} ; \frac{X}{L} \quad \frac{X \cdot P}{L} \quad \frac{X \cdot P}{L}$$



ALQ

- 1) frivillige ALQ
- 2) strukturelle ALQ
 ↳ Staat SGB
 ↳ Bildungsinvestitionen
- 3) saisonale ALQ
- 4) konjunkturelle ALQ
 ↳ BS *
- 5) frivillige ALQ
- 6) ALQ durch Lohnstärkung *



* PAZ

Zeselschwellen
 Okun

BS - Y' mit
 $\Delta ALQ - g = 0$
 $Y' > BS$
 $\Delta ALQ - g \downarrow$

Ajuda 2010

Quellen: SVR JG 02/03 Tab. 20*, Bundesanstalt für Arbeit, Zeitreihe Arbeitslose ab 1948, eig. Berechnungen; bis 1991 alte Länder.

Quelle: Wilhelm Lorenz: makro.de

BS 2007 3,2%
 BS 2018 1,8%

2010

- ① A10-feld II \leadsto Hartz IV
Steuersfz. abh. Eink. ohne Anrechn. vor K. müssen
Steuersfz. abh. Bedarf nur Sch. ob. K. müssen
- ② Leiharbeiter
- ③ Niedriglohnbezug

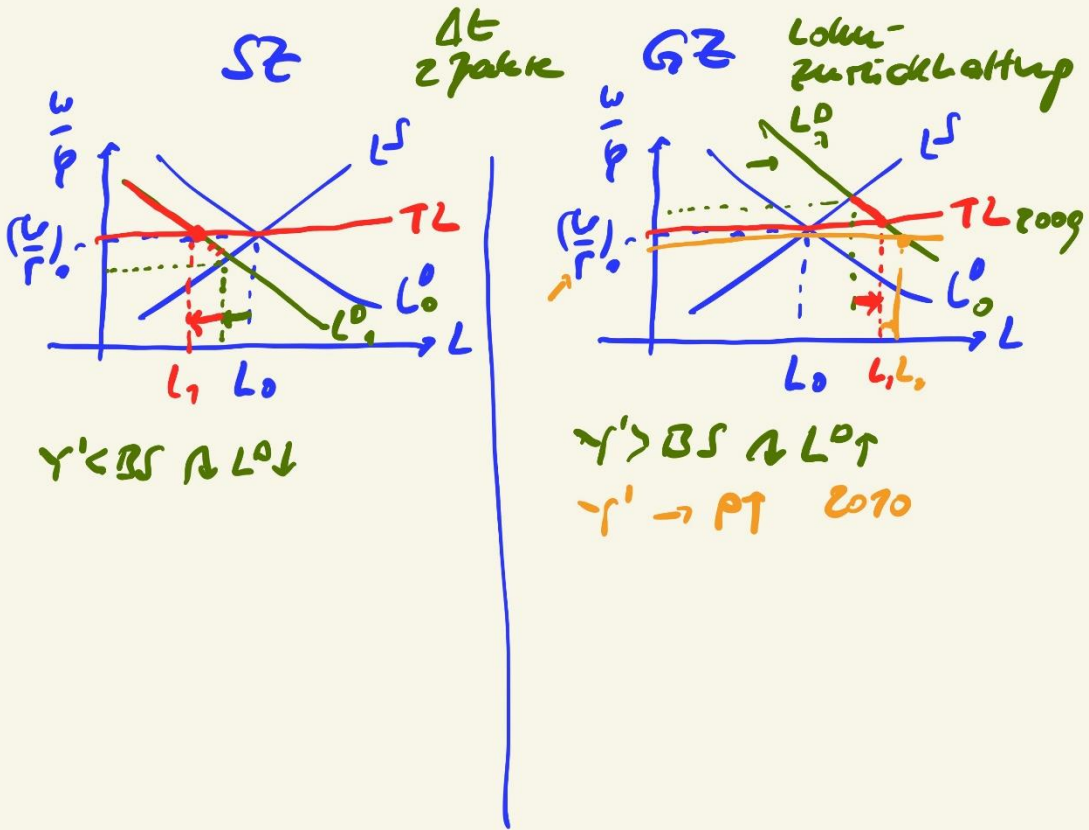
zu: Lohnstarre

* PAT

GG Koalitionsvertrag
Tarifautonomie

↓
spezifische Lohnfindung
nach Branchen und Regionen

- ⊕
++ marktliche Löhne
+ Planungssicherheit
+ Schutz vor Lohn-
niveaubasismessung
+
- ⊖
in Krisen \rightarrow A10↑



* Niedriglohndilemma
 → Industrieländer

geringer Anteil
 der Besch. →
 Niedriglohnbesch.
 geringe Produktivität

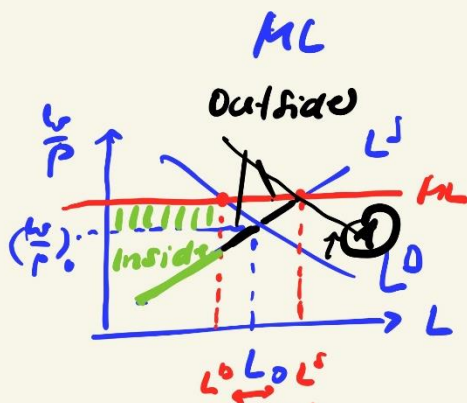
↓
 geringe Löhne

↙ Dilemma
 Lösung:
 Lx Kapphez
 Staat: ML
 ME

hoher Anteil
 der Besch. →
 Besch. mit hohen
 Einkommen
 hohe Produktivität

↓
 hohe Löhne

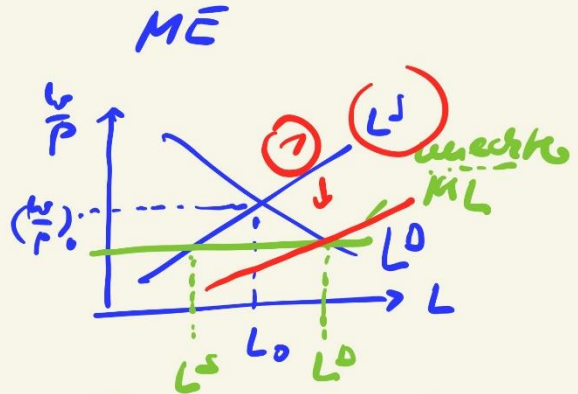
↓
 Mieten ↑ Preise ↑



$ML > (w/P)$
 $\Delta L (M_0)$

⊕ Inside ||| KR NTR

- ⊕ Outside
 Folgeintensivste
 Subvention für LD
- Staat
 - Unternehmen
 - PT Kunden



- ⊕ Lohnsubvention
- neg. Est
 - Kombilohn
 - Aufstocker

⊕ alle L^S
 aber:
 Dauer-Subvention

Beispiel ME:

Staat: Negative Est
 $\rightarrow 800,-$

700 Jahre USA

↓ 600,-
 ♀ ♀ ♀
 ~ ~ ~
 800,-
 + > 800,-

Kc...
 600,- brutto
 1200,- Netto
 800,- Netto

+
 unedkte ML

$L_1 \uparrow \uparrow \rightarrow \uparrow \uparrow$
 $(\rightarrow L) \rightarrow$