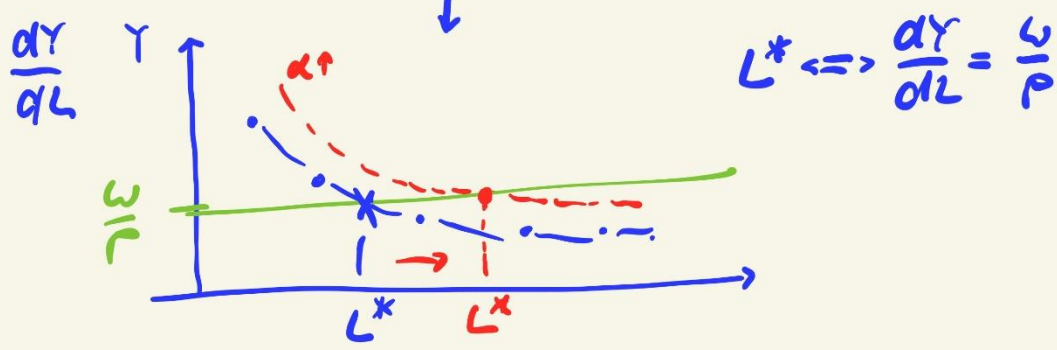
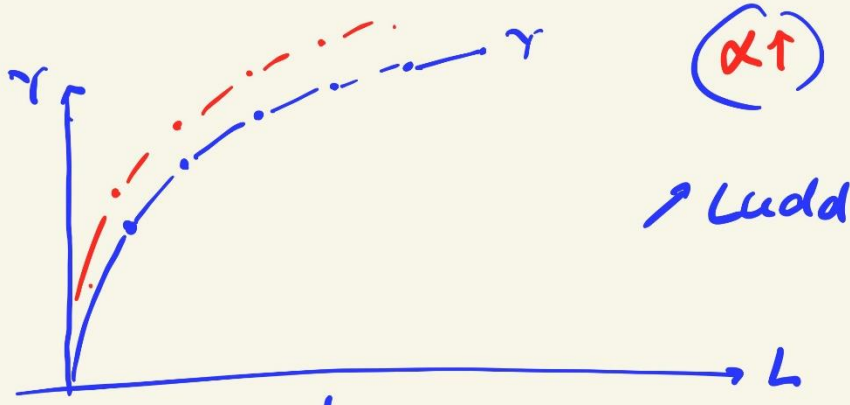
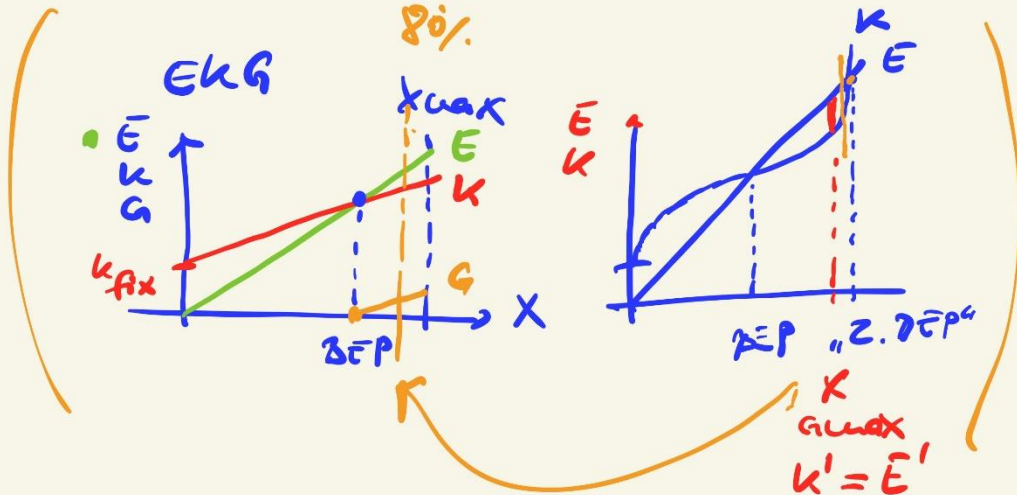


L^*

Optimale Beschäftigung

$Y = \alpha \cdot L^\beta \cdot K^{1-\beta}$ Cobb-Douglas-Pf

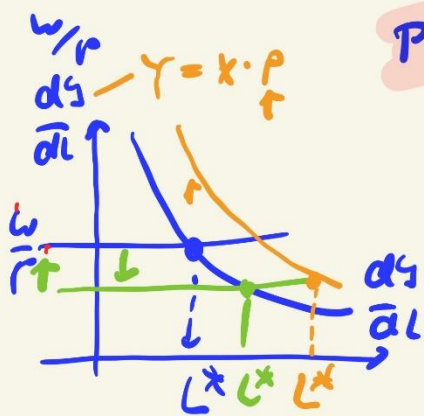


Ricardo 1821 Freisetzungstheorie

techn. Fortschr. $\rightarrow \frac{dY}{dL} \uparrow + \frac{K}{X} \rightarrow P \downarrow$
 $\xrightarrow{L \downarrow} \underline{X = \text{const}}$

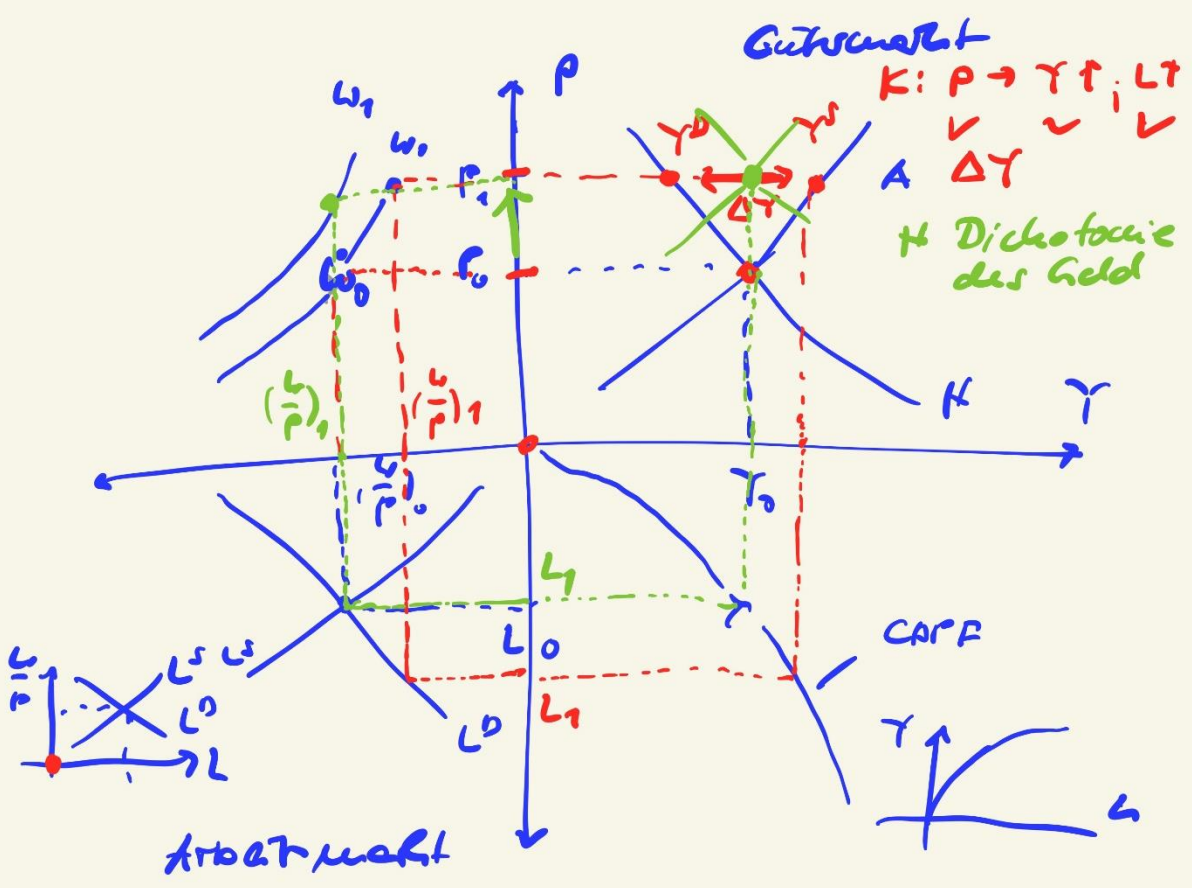
* Kompensationsstheorie • Konopole
 • ind. Steuern

t.F. $\rightarrow \frac{dY}{dL} \uparrow \rightarrow \frac{K}{X} \downarrow \rightarrow P \downarrow$
 $X \uparrow \rightarrow L \uparrow$
 $X = \text{const}$
 \downarrow
 $\gamma_{K/L} \uparrow$
 \downarrow
 Nachfr. nach and. Gütern
 \downarrow
 $L \uparrow$



$P \uparrow$
 $P \uparrow \rightarrow Y \uparrow$ und $L \uparrow$
 \downarrow
 $\frac{w}{p} \downarrow$
 $Y \uparrow \rightarrow \frac{dY}{dL} \uparrow$
 \downarrow
 $L \uparrow$
 \downarrow
 $Y \uparrow$
 K-Überhang
 \rightarrow Export
 \rightarrow Staat

! bei Lohnillusion auf w fixiert
 \downarrow
 $L \uparrow$



Auslagen?

* PAZ
 → ZWL
 Lohn-
 Stück-
 werten

$$\frac{\text{Arb.-kosten}}{\text{Arbeitslohn}} = \frac{\text{Output}}{\text{Arb.-einsatz}}$$

→ Ø Arb.-kosten
 → Arb.-produktivität

$$\frac{5}{5} = \frac{2/2}{2/4} = 0,25 \cdot 0,5$$

Salva
 Textile
 $\frac{5}{2} = 2,5$

→ Kapital-
 export

* M2 Sicherung Standort D

$\frac{AK}{AP}$

- ① Arb.-kosten ↓ durch LMK ↓ (-)
- ② Arb.-produktivität ↑ durch Strukturwandel (☺)
- ③ Neukomb. der Wert-schöpfungskette → Sekt $\frac{K}{X} \downarrow \rightarrow X \uparrow$

Zst. Beschäftigung

- Resonderheiten AK
- $\frac{w}{p} \uparrow \rightarrow L \rightarrow A_{10}$?
 - ≡ konjunkturelle Ko
 - ≡ $35 * r_{max} \Delta A_{10} - q_2 = 0$
 - ≡ Lohnstarbheit
- Tariflöhne *
- Niedriglohnbereich
- * Dilemma
- ML vs. ME
- $L^* \Rightarrow \frac{w}{p} = \frac{dY}{dL} *$
 - $\uparrow L^*$ durch PT Lohnillusion? *
 - $\uparrow L^*$ durch $P \downarrow$ tech. Fortschritt *
- LSK → Auslagerung & P&Z