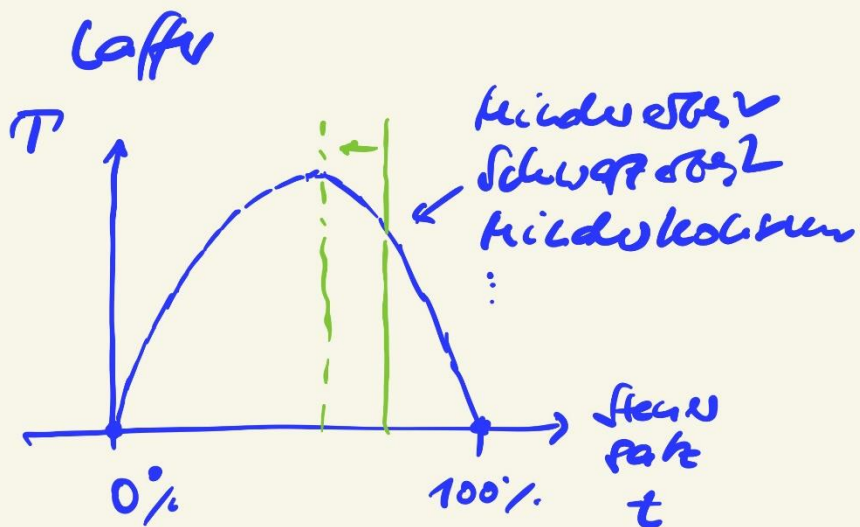
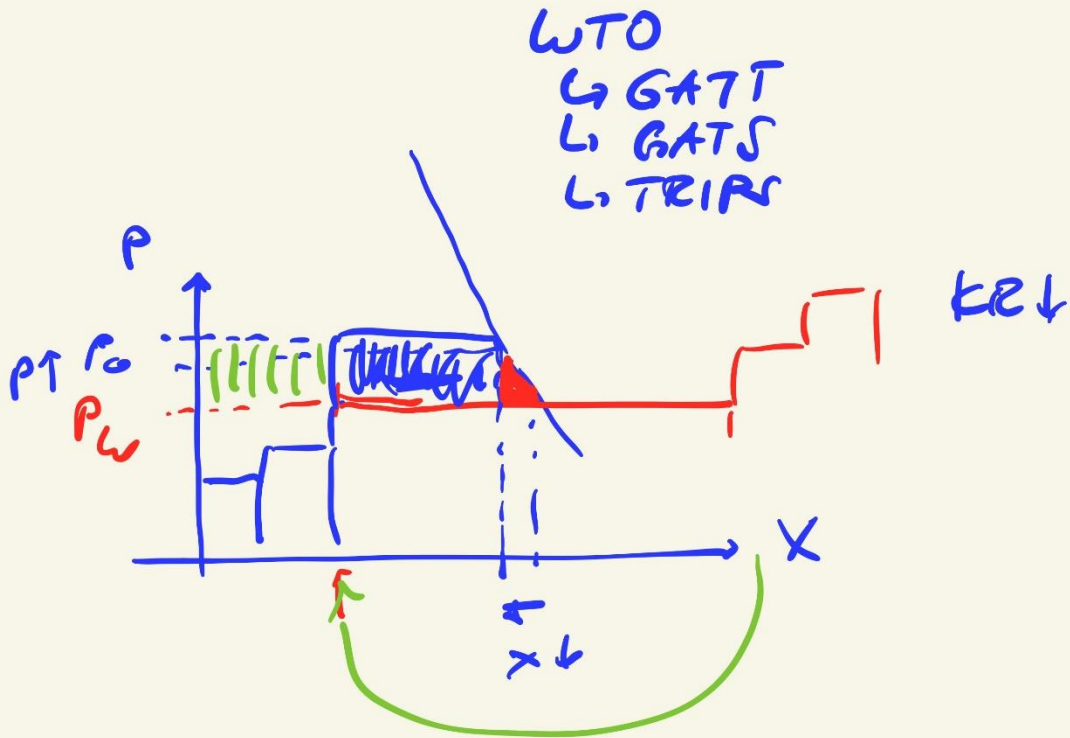


- ↗ Zölle
- ↗ Steuer ↓
- ↗ Eigenverantwortung
- ↗ Supranationalität



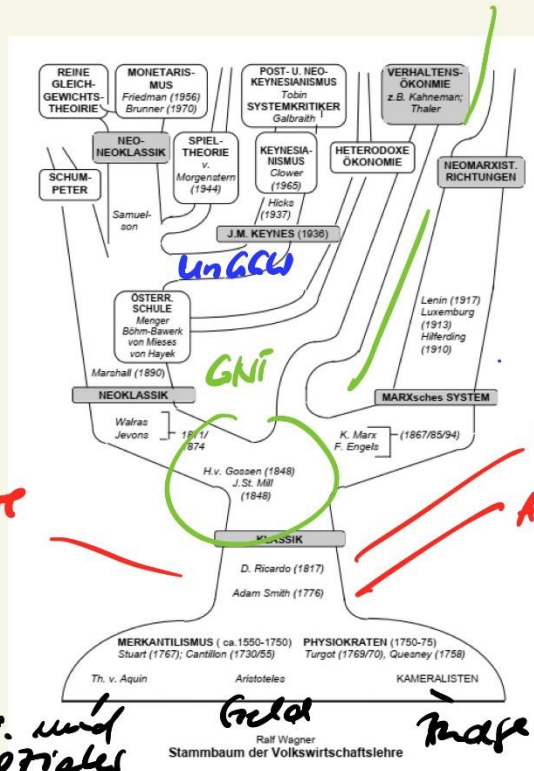


↳ unsichtbare  
 Hand  
 + Stool

↳ und  
 Soziales

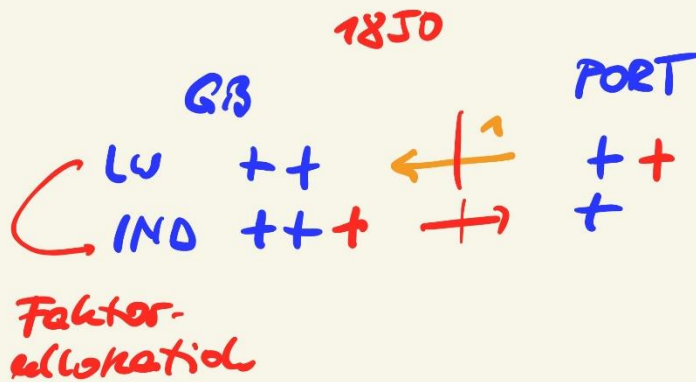
Geld  
 Ralf Wagner  
 Stammbaum der Volkswirtschaftslehre

↳ Markt



komparativ  
 Vorteil

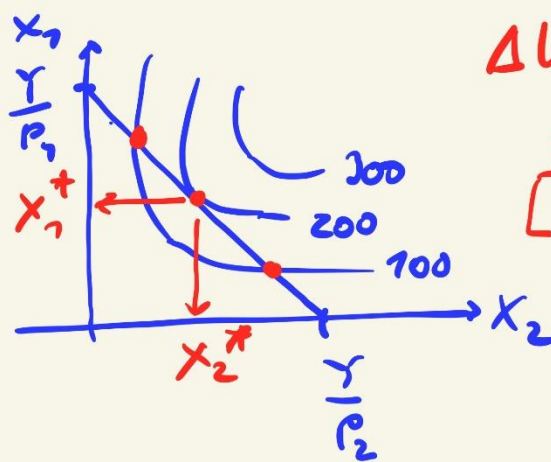
AWT



2 Güter

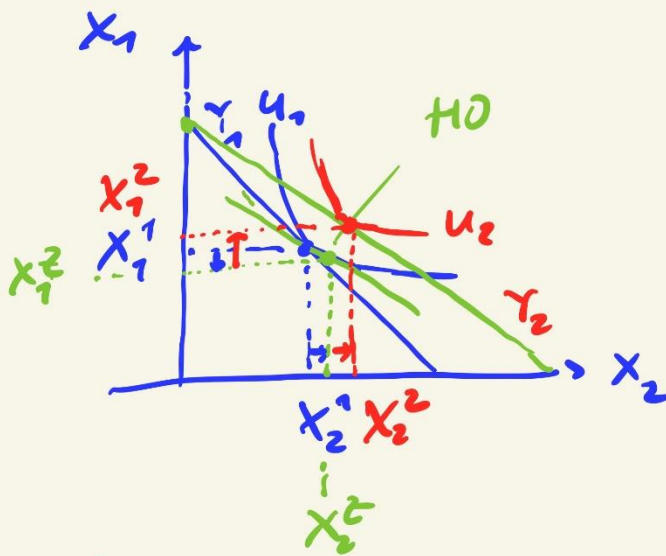
Budgetgerade  
 Indiff.-kurve

$[x_1; x_2]$  mit  $Y = \text{const}$   
 $[x_1; x_2]$  mit  $U = \text{const}$



$\Delta U = \text{const}!$

↓  
 $[x_1; x_2]$  bei  $Y = \text{const}$   
 → max  $U$

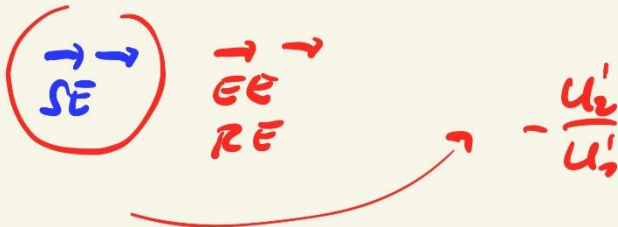


$P_2 \downarrow$  c.p.

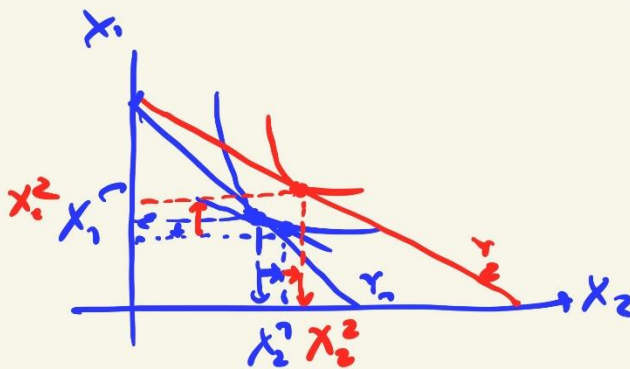
BG  $\uparrow$

① Reaktion auf neue Preis  
 neue BG  $\rightarrow$  alte IK  
 'Zwischen-  
 schritt'  
 Hilfsoptimum  $u_2$

② neue BG  
 Suche  $u_{max}$



$(P_2 \downarrow)$  PA 1

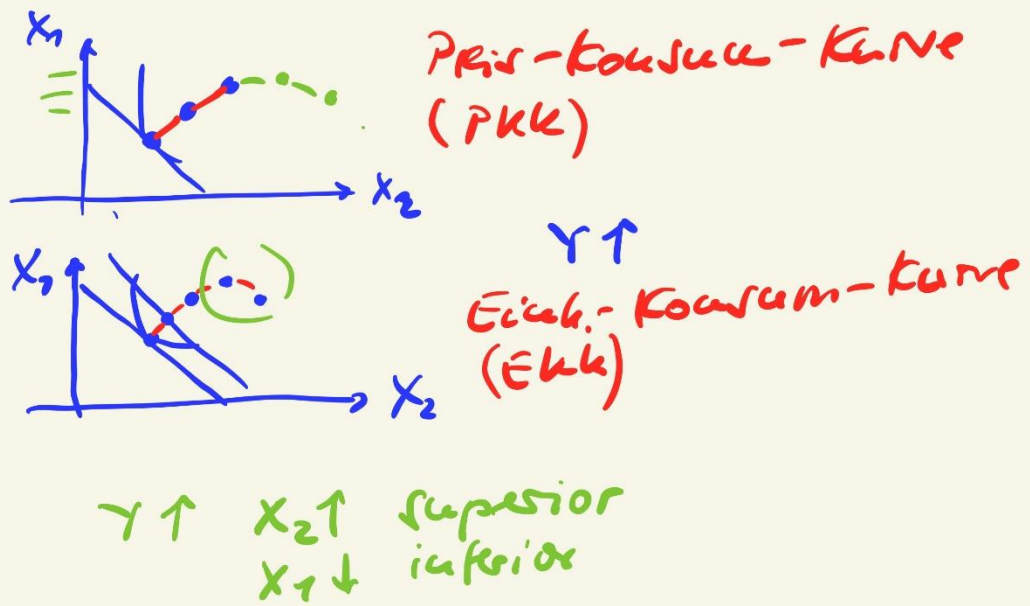


$\gamma_1^{neu} = \gamma_2^{alt}$

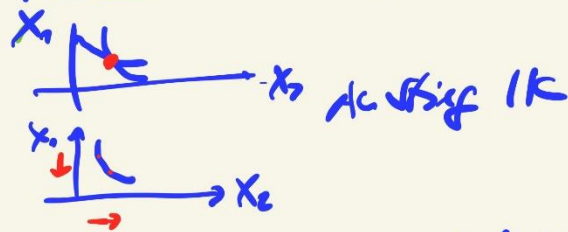
$\gamma_1^{alt} < \gamma_2^{neu}$

Substitution  
 neue  $\rightarrow$  alte  
 BG  $\rightarrow$  IK  
 $\rightarrow$  Hilfsopt.

Einkommen



Analyt. Bestimmung HH-GGW



Ausgang BG

$$Y = X_1 \cdot P_1 + X_2 \cdot P_2$$

$$y = ax + b$$

$\uparrow$   $\uparrow$   
 $X_1$   $X_2$

$$X_1 = f(X_2)$$

$$X_1 \cdot P_1 = Y - X_2 \cdot P_2$$

$$X = \frac{Y}{P_1} - \frac{P_2}{P_1} \cdot X_2$$

Nutzen-entlang + Nutzen = 0  
 hin aus Konsum  $X_1$  hin aus Konsum  $X_2$

$$\Delta X_1 \cdot U_1' + \Delta X_2 \cdot U_2' = 0$$

$$\Delta X_1 \cdot U_1' = - \Delta X_2 \cdot U_2'$$

$$\Delta X_1 = - \Delta X_2 \cdot \frac{U_2'}{U_1'}$$

\* Grenzrate der Substitution  $\left( -\frac{U_2'}{U_1'} \right)$

Zsf. HH  $X_N^2$

- opt. Einkaufplan
- ① Nachfrage 1 Gut  $\rightarrow U^1 \rightarrow Y_N \Rightarrow U^1 = P$ !  
 $\rightarrow$  ~~PKK~~  $U^1 \rightarrow$  indiv. N-Fkt. \*

- ② Nachfrage 2 Güter  
 $Y$  und  $U \dots \rightarrow$  Def  
~~PKK~~  $\rightarrow$  HHO  $\rightarrow$  Def.  $-\frac{P_2}{P_1} = -\frac{U_2^1}{U_1^1}$ ! <sup>GRS</sup>

$\hookrightarrow$  PKK EKV  
~~PKK~~  $\rightarrow$  Mon.-eink. Realzins \*

~~PKK~~  $\rightarrow$  PT oder PT\*  
 $\rightarrow$  SE EE Mikroptimum \*