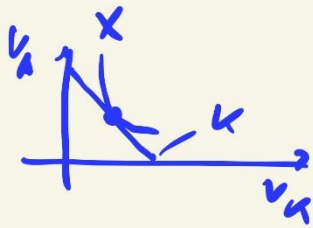


↗ ÜA5 Tabelle 1

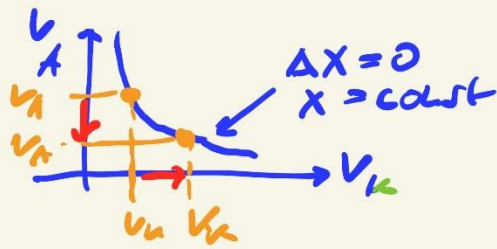
eingesetzte Arbeiter	erzielter Gesamtertrag	Grenzertrag	Durchschnittsertrag
0	0	0	0
1	5	5	5
2	13	8	6,5
3	25	12	8,3

Tabelle 2

eingesetzte Arbeiter	Gesamtertrag	fixe Kosten	variable Kosten	Gesamtkosten	Grenzkosten	Durchschnittskosten	variable Durchschnittskosten	fixe Durchschnittskosten
1	5	5000	2000	7000	400,00	1400,00	400,00	1000,00
2	13	5000	4000	9000	250,00	692,31	307,69	384,62
3	25	5000	6000	11000	166,67	440,00	240,00	200,00
4	39	5000	8000	13000	142,86	333,33	205,13	128,20



MKK
 $[v_K; v_A]$
 best. X
 Kurve



$$\Delta v_A \cdot GP_A + \Delta v_K \cdot GP_K = 0$$

$$\Delta v_A \cdot GP_A = -\Delta v_K \cdot GP_K$$

$$\Delta v_A = -\frac{GP_K}{GP_A} \cdot \Delta v_K$$

↑
 Grenzrate
 der Faktor-
 substitution

$$-\frac{GP_K}{GP_A} = -\frac{q_K}{q_A}$$

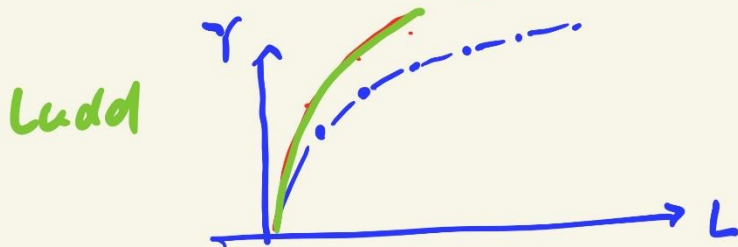
$$\uparrow \frac{q_A}{GP_A} = \frac{q_K}{GP_K}$$

→ prod.-orientierte
 Lohnpolitik

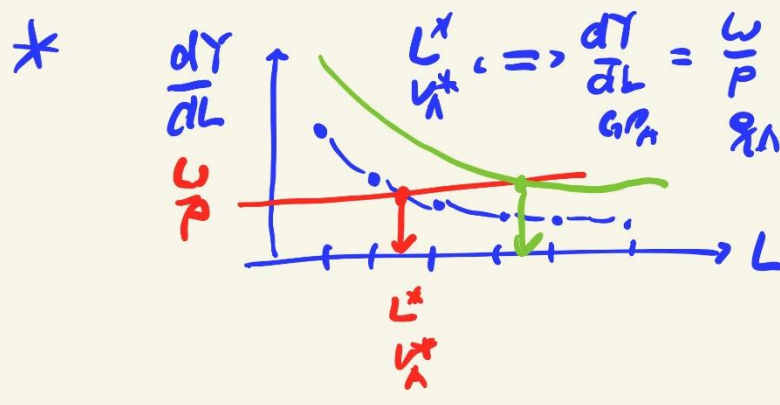
$$\uparrow \frac{q_A}{GP_A} \neq \frac{q_K}{GP_K} \downarrow$$

Optimale Beschäftigung

COPF $Y = (\alpha)^{\uparrow} L^{\beta} \cdot \underline{K}^{1-\beta}$ const



$L = V_A$
 $K = V_K$



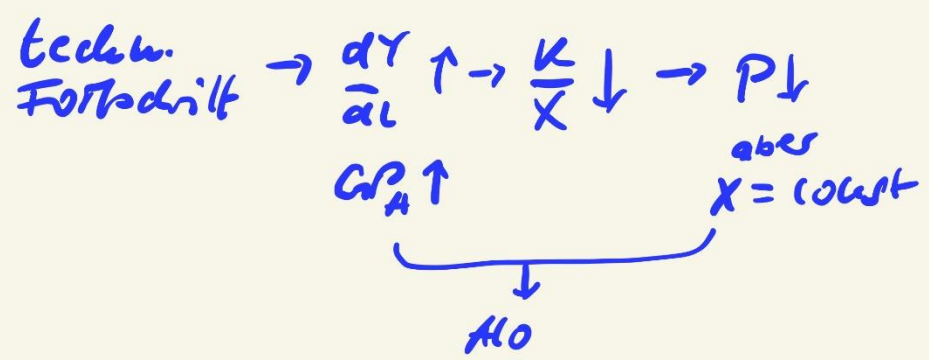
$\frac{dY}{dL} = GP_A$

$\frac{W}{P}$ $\frac{Q_A}{P}$ $\frac{W + LNK}{P}$

tarife. / staatl. LNK
 betriebl. LNK

$\frac{W}{P}$ Zinfaktor-
 106 u Kosten

1821 Ricardo Freihandels Theorie

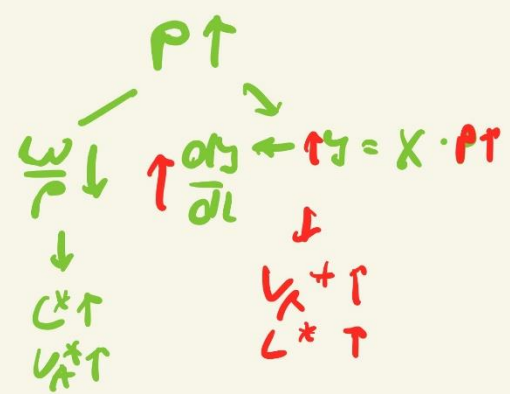
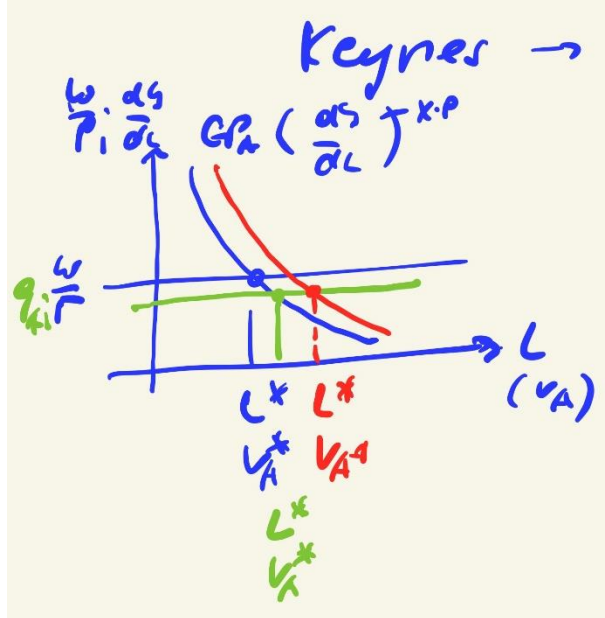
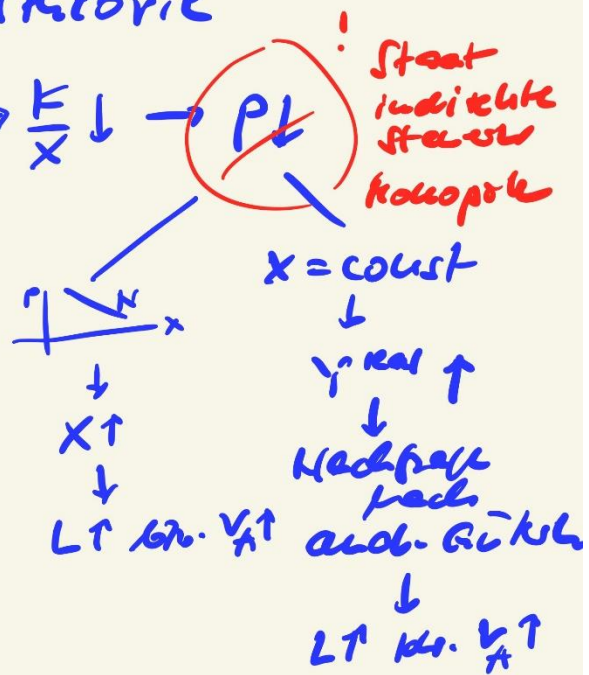


7000 100	1000 5
10. 50 20	200 10 100

} ↓

* Kompensationstheorie

techn. Fortschritt $\rightarrow \frac{dy}{dL} \uparrow \rightarrow \frac{K}{X} \downarrow \rightarrow$
 $GP_A \uparrow$



! A-Überhang
 \rightarrow Staatshilfe
 \rightarrow Export

Auslastung?

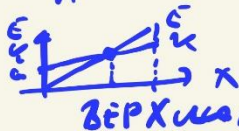
$$LSK \text{ Lohn-} \\ \text{stück-} \\ \text{kosten} = \frac{\text{Arb.-kosten}}{\text{Arb.-leistung}} \\ \frac{\text{Output}}{\text{Arb.-leistung}}$$

$7,0 = \frac{50}{5}$
 ~~$\frac{5}{2} = 2,5$~~
 Zahl
 Textil
 $\frac{PL}{1/4} = \frac{10}{0,25} = 40$
 $0,5$
 (Kapitalexport)

- LSK → 3 Strategien zur
 Sicherung der Prod.
 in D
 * PAZ 1
 $\frac{\text{Arb.-kosten}}{\text{Arb.-prod}}$
- 1) Arb.-prod. Gehalt ↑ ~
durch Strukturwandel
 - 2) Arb.-kosten ↓ —
durch LHK ↓
 - 3) Neukomb. der
Wertschöpfungskette
→ SCM
↳ Prozesse

Zuf. U-Theorie

- X_A ? \rightarrow opt. Produktionsplan

- 
 fixe, variable k
 lineare Kosten \rightarrow Ratio $*$
 G_{max} bei X_{max}
 \rightarrow Deduktionstafel

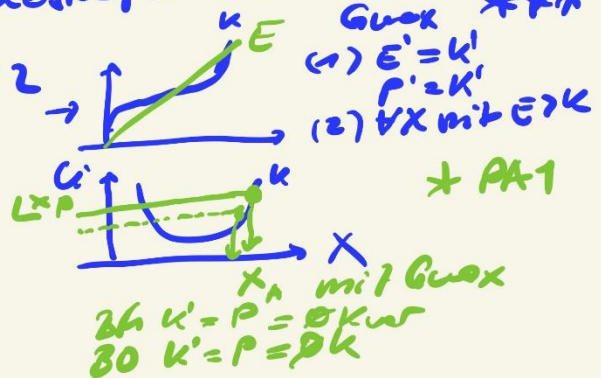
- U-Analyse

- Prod.-funktion
- Faktorverbrauchsf.
- Kostenfunktion

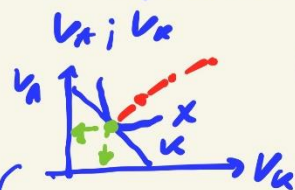
\rightarrow - ϵ Preiselastizität



* PA 2



- 2 variable Prod.-faktoren



MUK $\rightarrow [v_A, v_K]$ mit K_{min}
 best. X * PA 2

\hookrightarrow Expansionspfade * PA 1

\rightarrow GR Faktor * PA 1 und PA 2

- opt. Verschöpfung
 \rightarrow Komparationskurve $*$
 \rightarrow Lokalisierung

- LSK mit Anleihen? * PA 2