

Kartellformen

Bisher: Preis Konkurrenz:
→ GlWB: mind. 50 Betriebe
 $n: N \rightarrow$ kein es kann
Preis bestimmen



Kartellverhalten: (KV)

-
- ① autonom - abgesprochenes KV
→ Kartellkartellgruppe
 $x_{n:N} = f(P)$
 - ② kooperativ - statifiziertes KV
→ Kartelle, Trusts ...
 - ③ Kumpfkartell - statifiziertes KV

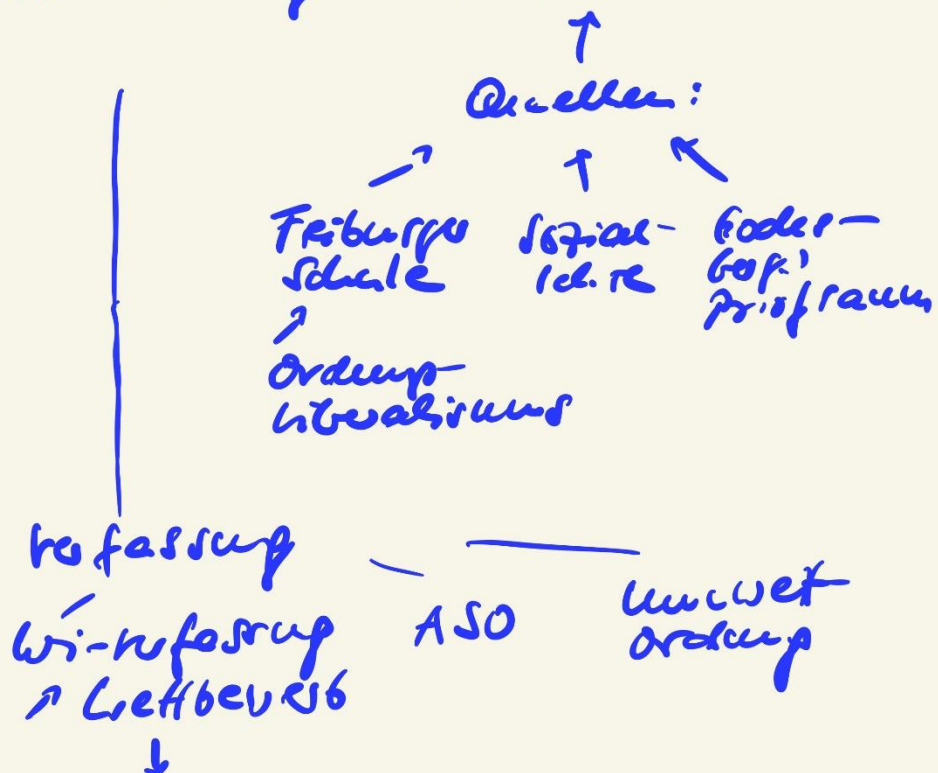


Quantitative Marktformen

A \ H	1	linig Grenze	lied
1	beides Monopol	linig- schärfter A-Monopol	A- Monopol
linig Grenze	linig- N- Monopol	beides. Oligopol	A- Oligopol - Leitbild EL
lied	N- Monopol	N- Oligopol	Polypol

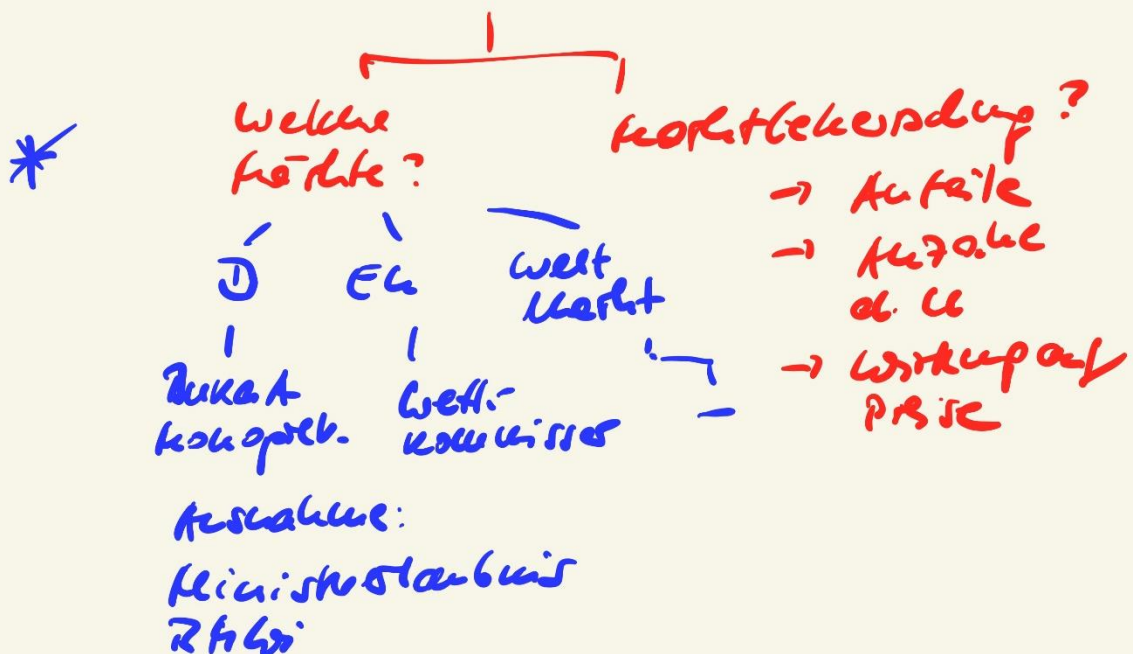
Spieltheorie
 ↳ selten
Leitbild
 ↳

Wi-Ordnung: Soziale Marktverhältnisse

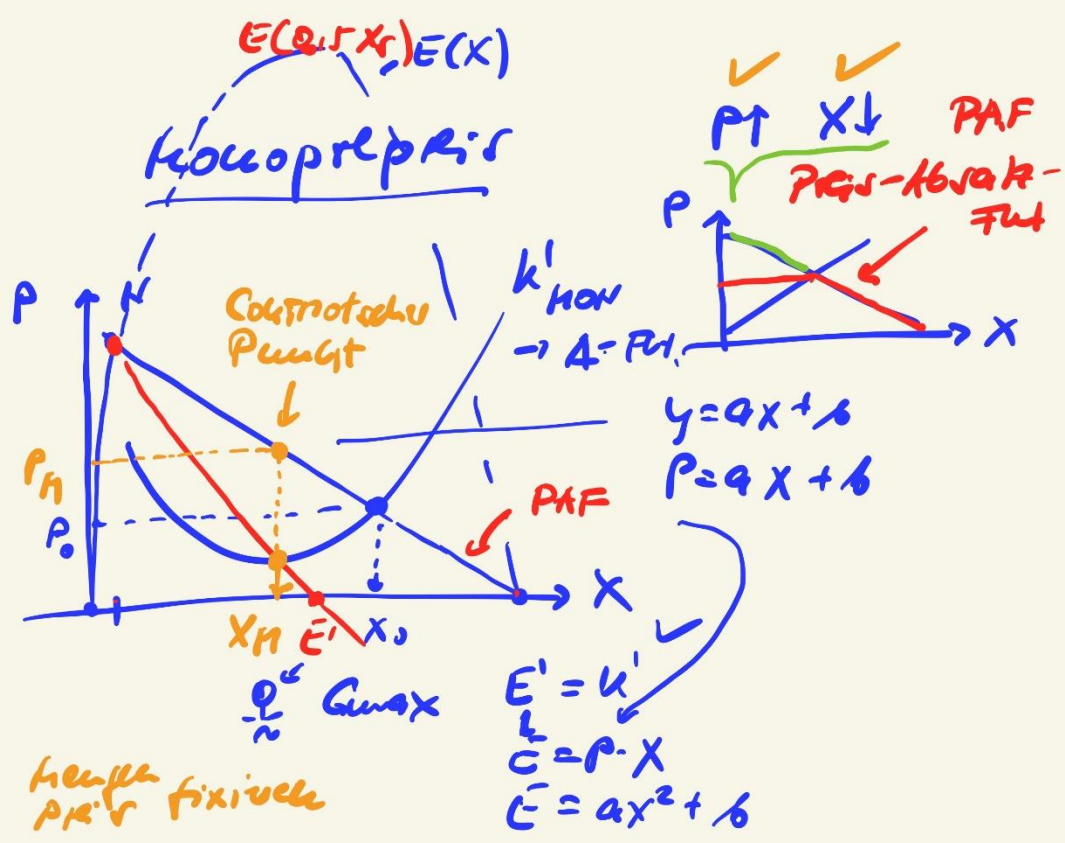


Wettbewerb

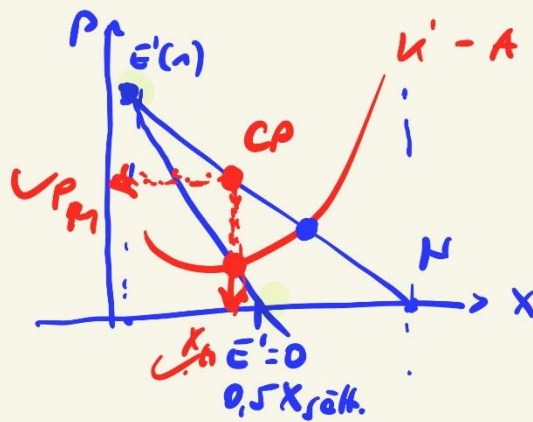
- GG Eigentumschutz
 verpflichtung
 ⋮
- BGB / HGB
 ⋮
- GLB
 - grundsätzl. Kartellverbot
 aber: Berechtigtheit
 Hinsterlaubnis
 - Fusionen sind nur verboten
 → marktbeherrschende Stellung



- Verbot von Parallelverhalten
 - Verbot von Preisbildung aus 2. Hand
 - Verbot des Aufbaus zum Boykott
 - ...
- UW 6



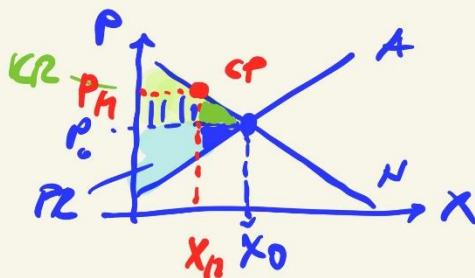
* PA 2



Ziel $u' = E'$

N - Markt
 $\hookrightarrow E \rightarrow E'$
 $P_H = E'(1)$
 $0,5 x_{sätt} \rightarrow E' = 0$
 $\hookrightarrow E'$
 K' aus u' aus u'

Bewertung



(+)

- ① Aufgaben / Kulturhalt von Metzen
- ② Fix von Fo / Entw. \rightarrow Patente
- ③ Normsetzung

* PA 1

Konkurrenz
 \rightarrow CP

$P \uparrow X \downarrow$ (-)

\square KR \sim PR (-)

Triebf. d. Konv. an Konkurrenz

\blacktriangle KR-verlust (-)
 \blacktriangledown PR-verlust (-)

fr. K.	Monopol
G_{max} $K' = P$ Mengen- empfindl. $x_K = f(P)$ Wohlfahrts- maximum	G_{max} $E' = K'$ Mengenfixier Preisfixier Wohlfahrtskurve Referenzwert

Oligopol

Preisbildung
 freie Konk.

↓
 Bertrand



Preisbild.
 Monopol

↓
 Cournot

↳
 Stackel-
 berg

↓
 Nash-GGW