

Harthaus

- unwünschte Ergebnisse
- Internalisierung externer Effekte

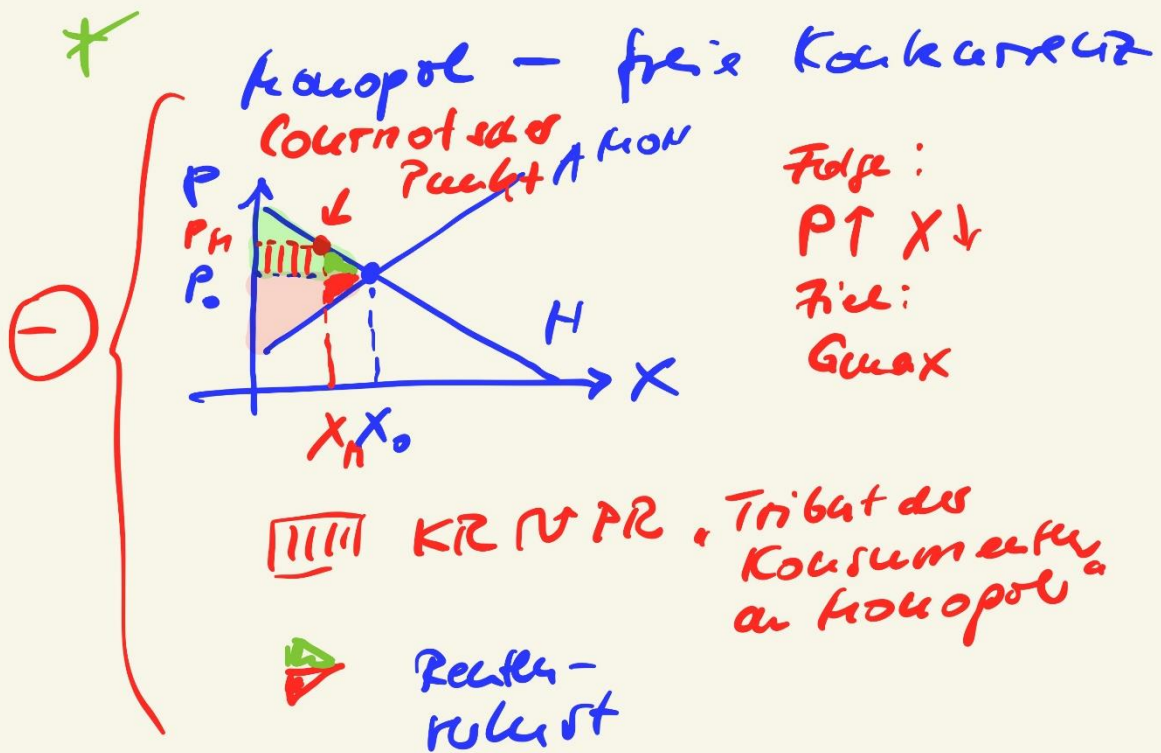
① natürliche Monopole

→ Netz

→ "Feinde": techn. Fortsch., interne Transaktionskosten

② Umweltschutz

③ Arbeitsschutz



(+)

- Aufbau / Inhalt
von Netzen
- firm. Forschung / Entw.
(z.B. Medikamente)
→ Patente
- Normen etc.

Zsp. Umweltrecht

ökonom.!
Prinzip!

Ökologie vs.
Ökonomie

Kosten!

① techn.
Umweltmaßnahmen

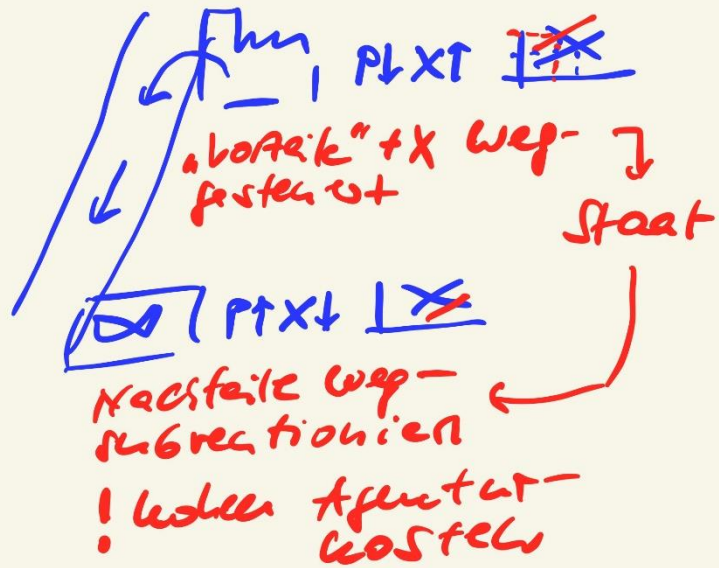
- BImSchG
TA Luft, Wasser,
Lärm...
- KrWG
Verp. VO
- UGB ...

Ökologie durch
Ökonomie

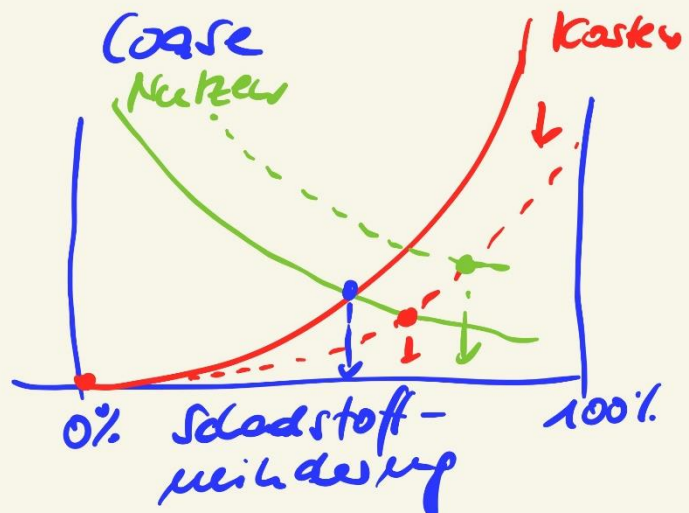
② Steuer
PIGde-Steuer

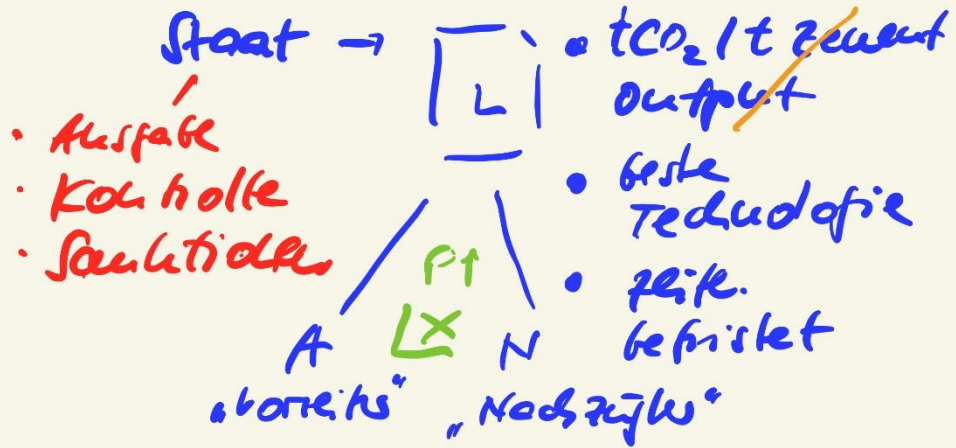


- doppelte
Fehl-
regulierung
- externe
Effekte



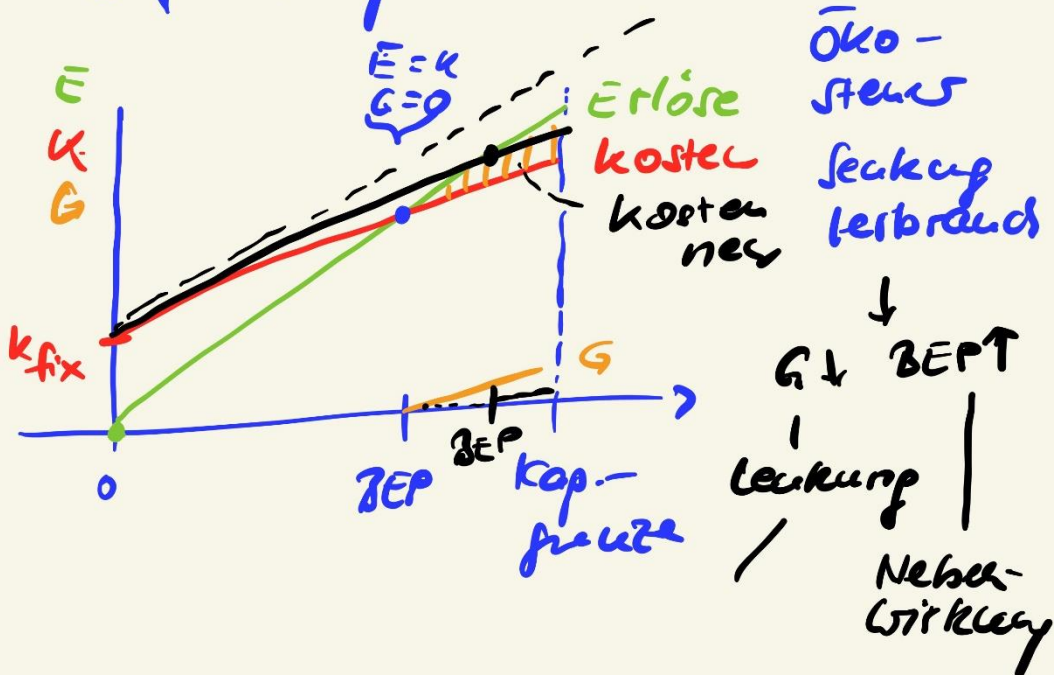
③ Emissionshandel





EU Allokationsplan 2005
 → Referenzjahre 1990
 → kostenlose Zertifikate
 → falsche Preise

Erklärung: Ökosteuern



Nachfrage 2

Meritorder

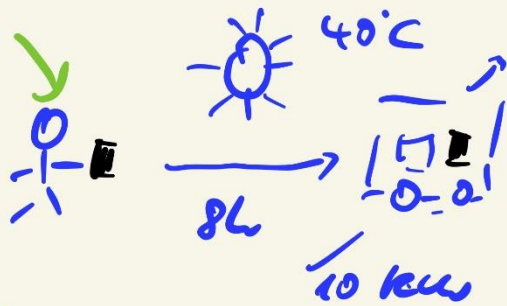


HH-Nachfrage

AM3

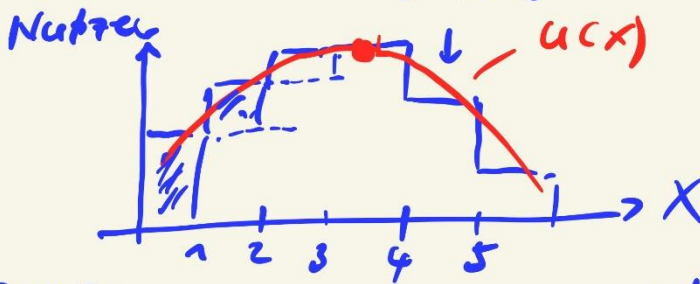
- Ziel: • U_{max}
Restriktionen
- $P_{Güter}$
 - Y

↳ optimales Einkaufsplan: Bestimme Güter
 X_H ? so → bei fest. Eink. (Y)
und Preisen → max. U

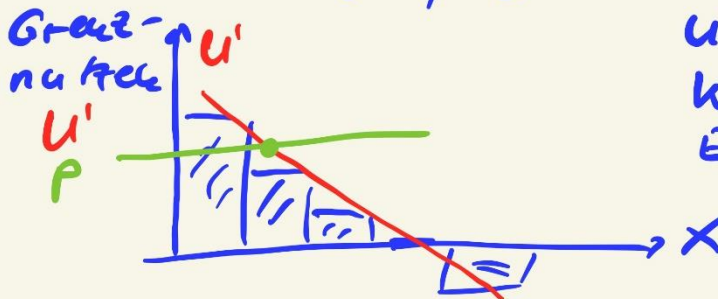


H.H. von Gossen
 ~ 1840

1. Gossensches
 Gesetz
 Sättigung



$U' > P \rightarrow$ Kauf
 $U' = P \rightarrow$ Kauf
 $U' < P \rightarrow$ kein Kauf



$U' = \Delta U$ bei $\Delta X_{\text{Konsum}} = 1$
 $K' = \Delta K$ bei $\Delta X_{\text{Produktion}} = 1$
 $E' = \Delta E$ bei $\Delta X_{\text{Verbrauch}} = 1$

U - Theorie

Ziel: • G_{max} ...

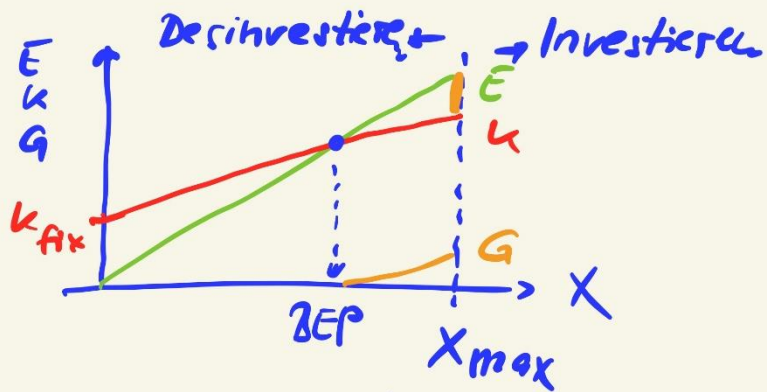
Restriktionen

- P_{gut}
- X_{max} Kap.-grenze

• K -----
 variabel fixe sprung-
 fix

opt. Prod.-plan:

Best. X_A so \rightarrow bei gef. P und
 Kosten $\rightarrow G_{\text{max}}$



G_{max} bei X_{max}

aber

Kap.-auslast. $\sim 30\%$

→ Reserve
 → Elastizität

