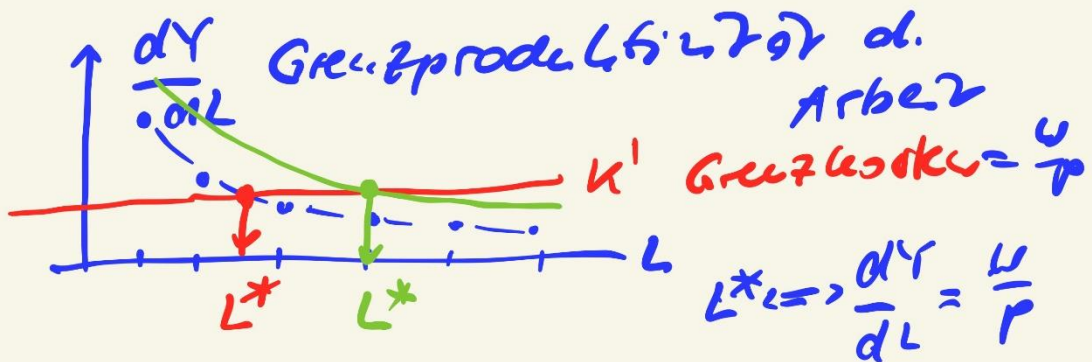
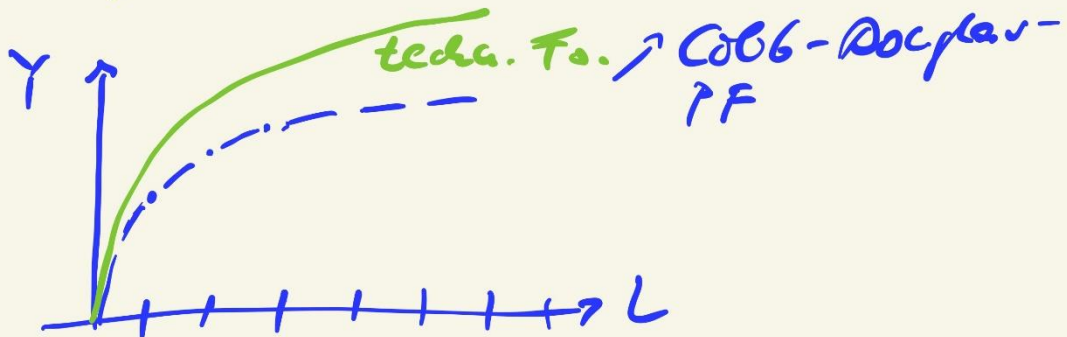


# optimale Beschäftigung



## Ricardo 1823

tech.  $\rightarrow \frac{dY}{dL} \uparrow \rightarrow \frac{K}{X} \downarrow \rightarrow PL \downarrow$   
 $X = \text{const}$   
 $\rightarrow L \downarrow$

Kompensations Theorie

tech.  $\rightarrow \frac{dY}{dL} \uparrow \rightarrow \frac{K}{X} \downarrow \rightarrow \text{PI} \downarrow$   
 $\rightarrow x = \text{const}$   
 $\rightarrow y^{\text{real}} \uparrow$   
 $\rightarrow N \text{ und } \text{and. Güter} \uparrow$   
 $\rightarrow L \uparrow$

$\frac{K}{X} \uparrow$   
 $\rightarrow L \uparrow$

a) Konsumier  
 Staat  
 ibd. Steuer

## Offene Volkswirtschaften

Öi. Beziehungen  
zur übrigen Welt

AGU

$$(1) \text{ Offener Grad} = \frac{(EXP + IMP) / Z}{BIP}$$

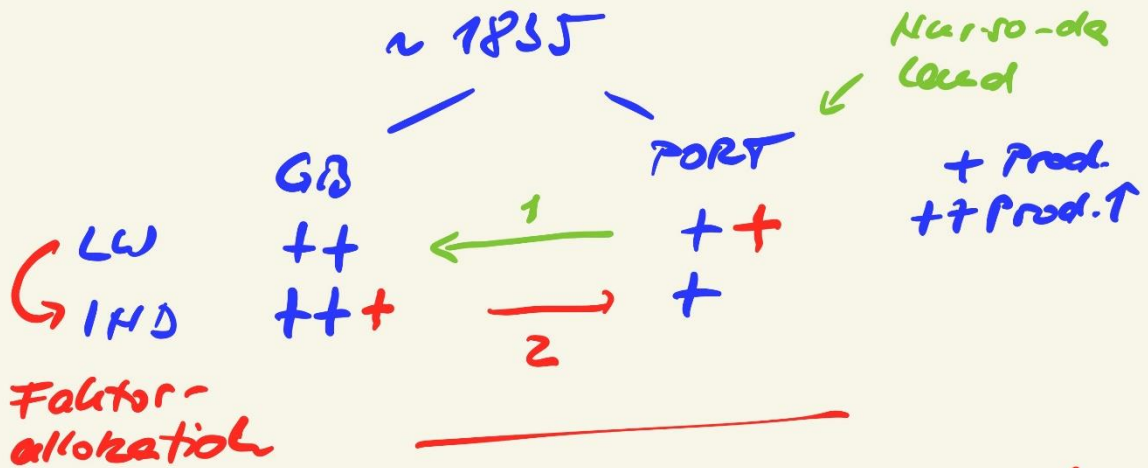
$$OG_D \sim 0,37$$

$$OG_{US} \sim 0,17$$

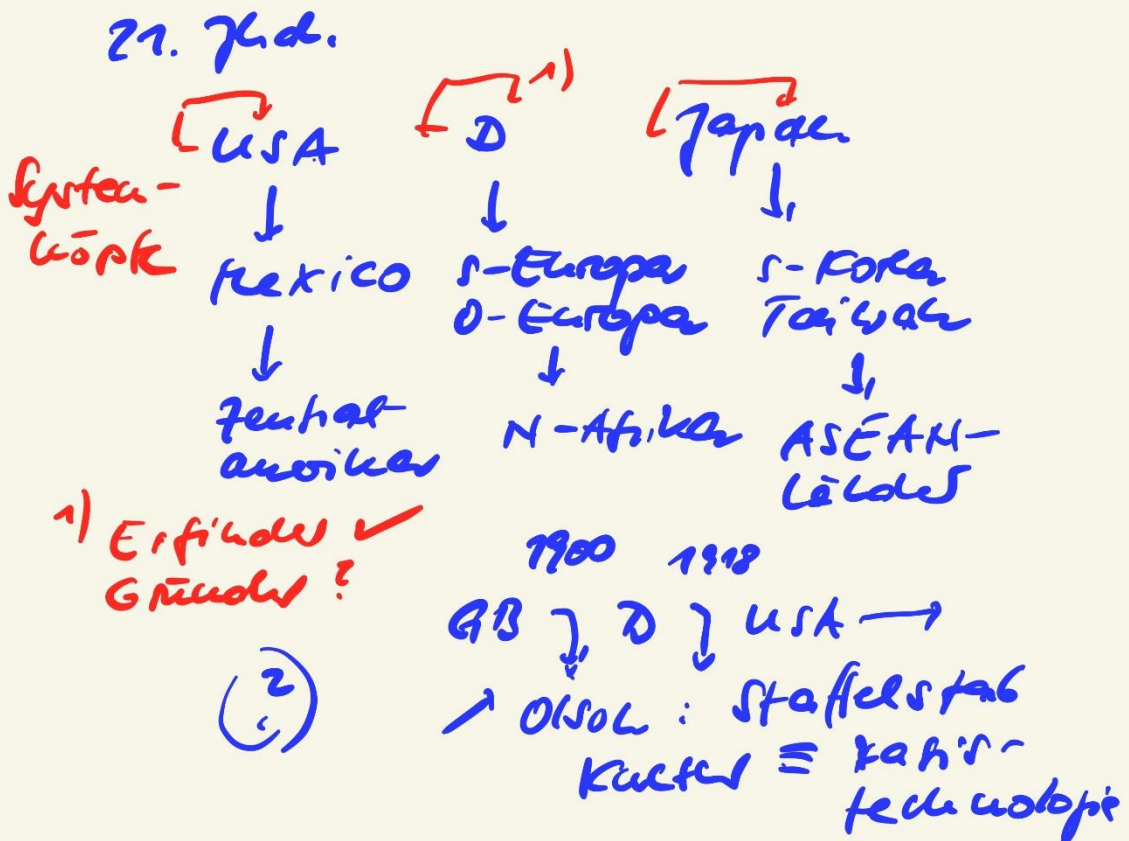
$$OG_{UK} \sim 0,66$$

Gründe:

- ① Ressourcenmangel
- ② Kostenunterschiede
- ③ Ricardo 1817  
komparatives Kostenvorteil  
1-Land-Erklärung



- \* 1 Land mit Produktionssektor (fortschrittlich)
- ↪ Faktorallokation 2 prod. Bereiche
- ↪ Akquisition + Zukauf der and. Güter



Position	2021 <sup>1)</sup>	2022 <sup>1)</sup>	2023 <sup>1)</sup>
<b>I. Leistungsbilanz</b>	+ 263,5	+ 164,6	+ 243,1
1. Warenhandel ✓	+ 196,5	+ 125,9	+ 226,8
Einnahmen	1 375,1	1 580,0	1 539,2
Ausgaben	1 178,6	1 454,1	1 312,4
nachrichtlich:			
Außenhandel <sup>1)</sup>	+ 175,3	+ 88,6	+ 209,6
Ausfuhr	1 379,3	1 594,0	1 562,4
Einfuhr	1 204,0	1 505,4	1 352,8
2. Dienstleistungen ✓	+ 1,6	- 37,3	- 63,0
darunter:			
Reiseverkehr	- 24,3	- 54,9	- 68,9
3. Primäreinkommen	+ 123,2	+ 142,1	+ 143,9
darunter:			
Vermögenseinkommen	+ 122,2	+ 143,3	+ 144,5
4. Sekundäreinkommen	- 57,8	- 66,1	- 64,6
<b>II. Vermögensänderungsbilanz</b>	- 2,6	- 21,6	- 27,3
<b>III. Kapitalbilanz <sup>2)</sup></b>	+ 209,0	+ 198,2	+ 232,6
1. Direktinvestitionen	+ 81,5	+ 112,2	+ 59,7
2. Wertpapieranlagen	+ 197,2	+ 10,7	+ 1,2
3. Finanzderivate <sup>3)</sup>	+ 47,9	+ 41,5	+ 40,0
4. Übriger Kapitalverkehr <sup>4)</sup>	- 149,5	+ 29,3	+ 130,9
5. Währungsreserve	+ 31,9	+ 4,4	+ 0,9
<b>IV. Statistisch nicht aufgliederbare Transaktionen <sup>5)</sup></b>	- 51,9	+ 55,2	+ 16,7

<sup>1</sup> Spezialhandel nach der amtlichen Außenhandelsstatistik (Quelle: Statistisches Bundesamt). <sup>2</sup> Zunahme an Netto-Auslandsvermögen: + / Abnahme an Netto-Auslandsvermögen: -. <sup>3</sup> Saldo der Transaktionen aus Optionen und Finanztermingeschäften sowie Mitarbeiteraktioptionen. <sup>4</sup> Enthält insbesondere Finanz- und Handelskredite sowie Bargeld und Einlagen. <sup>5</sup> Statistischer Restposten, der die Differenz zwischen dem Saldo der Kapitalbilanz und den Salden der Leistungs- sowie der Vermögensänderungsbilanz abbildet.

System  
 Kurdenbank  
 Finanzstatistik  
 LOU + 243 Mrd €  
 (AB)

NKX  
 + 232 Mrd. €

NKX = AB  
 ZR - GGW  
 2023  
 NKX < AB