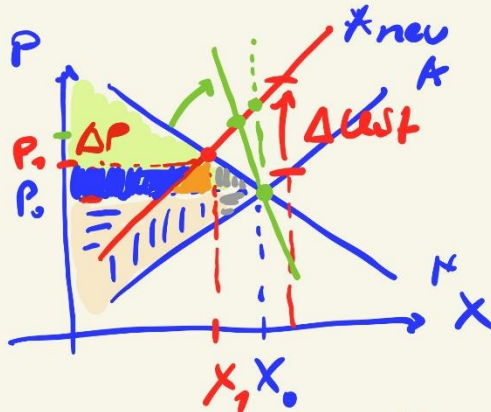


zu indirekte Steuern



je stärker  $N \rightarrow$  propper Steuer-  
überwälzung

➤ Rentenkulst

KR  $\nearrow$  PR

➤  $\rightarrow$  Staat II  $\rightarrow$  Staat

$\rightarrow$  konform

$\rightarrow$  USt

USt  $\uparrow$  6% - P

$< 6\% \cdot P \approx 6\% \cdot P > 6\% \cdot P$

- 2 6

AT  $\Delta$ USt

$\approx$  P  $\uparrow$   $\wedge$  X  $\downarrow$

$\Delta P < \Delta$ USt

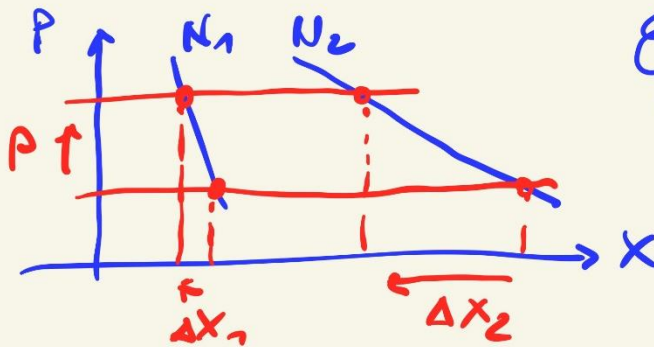
Steuerüberwälzung

$< 100\%$

Renten KR  $\downarrow$

PR  $\downarrow$

$\rightarrow$  Staat



$E_{X_i, P}$

Kauf-  
zwang  
unelastisch

elastisch  
 $\rightarrow$  Substitute  
...

$\rightarrow$  Senften ...  
 $\rightarrow$  Wohnwagen  
 $\rightarrow$  Arztbes.

...

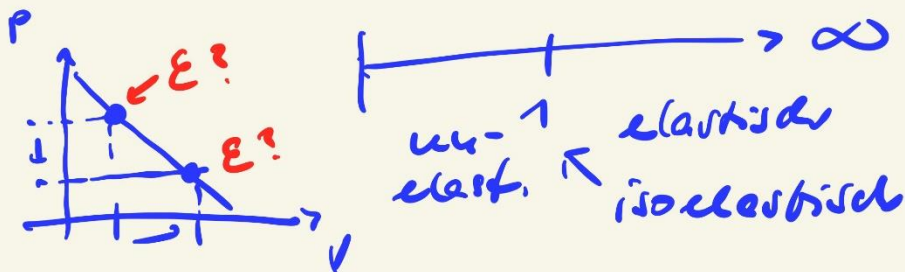
200,- → 150,-      -25%  
 Absatz + 50%      +50%

$$\epsilon = \frac{\text{rel. Änderung Umsatz} [\%]}{\text{rel. Änderung Menge} [\%]}$$

$$\epsilon = -2, \text{ d.h. } P - 1\% \rightarrow X_N + 2\%$$

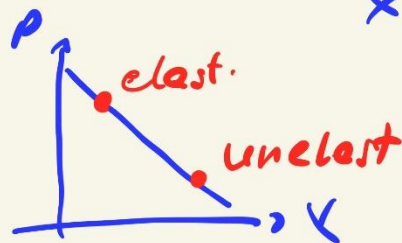
① Preiselastizität der N  
 →  $\epsilon_{X_N|P}$

$$\epsilon_{X_N|P} = \frac{\Delta X / X_0}{\Delta P / P_0}$$



$$\begin{aligned}
 \epsilon &= \frac{\Delta X / X_0}{\Delta P / P_0} && \Delta \rightarrow 0 \\
 &= \frac{\Delta X}{\Delta P} \cdot \frac{P_0}{X_0} \\
 &= \frac{dX}{dP} \cdot \frac{P_0}{X_0} \\
 &= X' \cdot \frac{P_0}{X_0}
 \end{aligned}$$

} → ÜA 6



② Kreuzpreiselastizitäten

$$\left( \epsilon_{P^A, P^B} \right) \rightarrow \frac{\Delta X^B / X_0^B}{\Delta P^A / P_0^A} \quad \text{verb. Güter } A; B$$

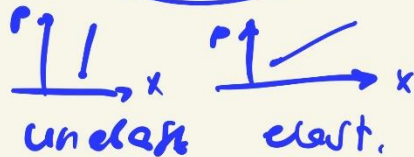
(+) Substitutiv  
 (-) komplementär

3 Kolaer P.f. Flüge B-FFH - 30%  
 Abgabe Kaffee FFH +15%

→ Plausibilität!!!

### ③ Preiselastizität d. A

$$\epsilon_{X;P} = \frac{\Delta X / X_0}{\Delta P / P_0}$$



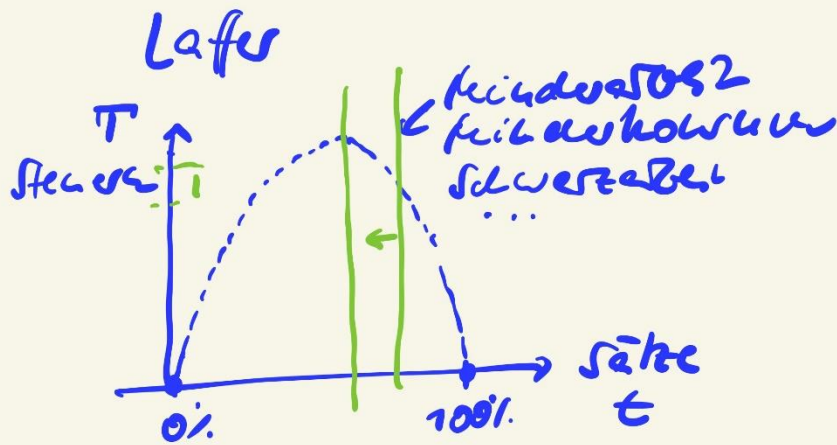
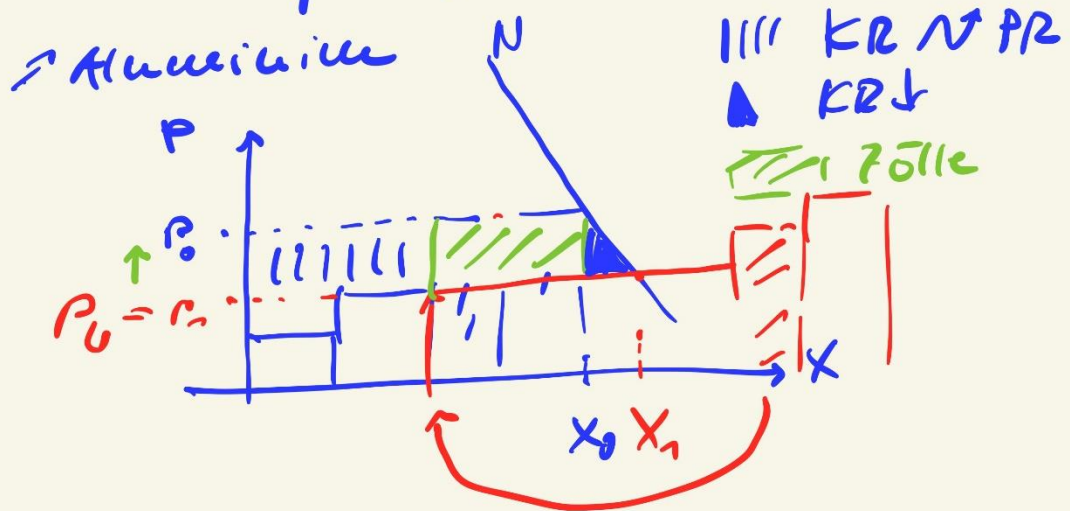
- a) Verkaufszwang      kurzweiliger Lebenshaltung
- b) Kap.rente

### ④ Eink.-elastizität d. N

$$\epsilon_{X^H;Y} = \frac{\Delta X^H / X_0^H}{\Delta Y / Y_0}$$

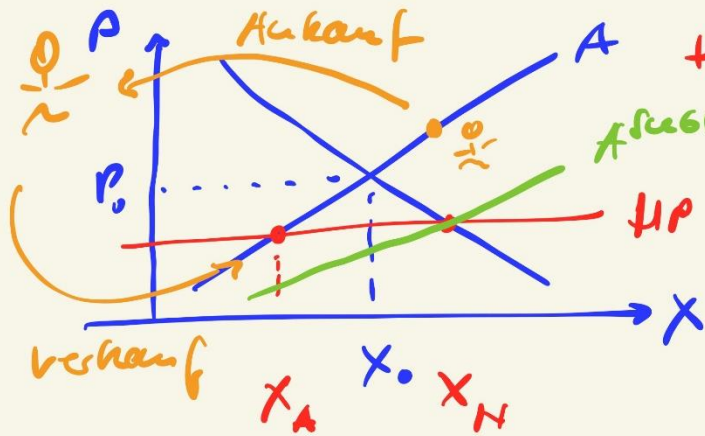
$Y \uparrow \rightarrow X^H \uparrow$        $Y \uparrow \rightarrow X^H \downarrow$   
 superiore G.      inferiore G.

- Zölle → WTO
- Steuer ↓ - GATT
- Exportpreise ↓ - GATS
- - TRIPS
- Supranationaler



zu Höchstpreise

keinstendeckel  
→ PAZ \*



$HP < P_0 \downarrow$

Akauf

$X_A < X_H$

$\Delta X$

↳ Folgeinkonvergenz

- a) Subventionen
- b) Import
- c) 2 Fixpunkte

UAZ

$X_H = -0,5P + 10 = 9$  k.u. kg

$X_A = 2P + 5 = 9$  k.u. kg

Prohibitiv  
Preis:

$X_H = 0 = -0,5P + 10$

$0,5P = 10$

$P = 20$

$= 20 \text{ €/kg}$

Sätiprepleck

$X_A = X_H$

$2P + 5 = -0,5P + 10$

$2,5P = 5$

$P = 2 \text{ €/kg}$

$X_H(0) = 10$  k.u. kg

$X_H(4) = 8$  k.u. kg

$X_A(4) = 13$  k.u. kg

$\Delta X = 5$  k.u. kg

$k = 5$  k.u. kg  $\cdot 4 \text{ €/kg}$

$= 20$  k.u. €