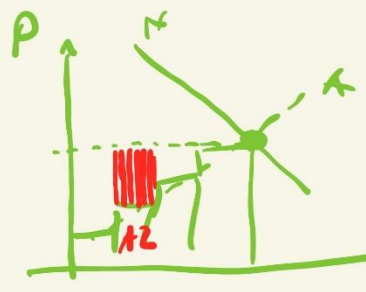
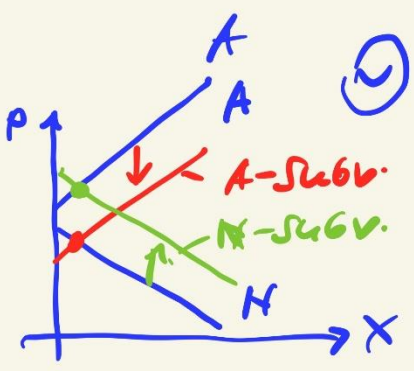


E - GGW  
 $U = P \cdot X, III$   
 PR  
 KR  
 F -  $X_A = 0 \rightarrow P$   
 verbotspreis  
 Prohibitivpreis  
 H - Sättigungsmenge  
 G - Preisuntergrenze d. A

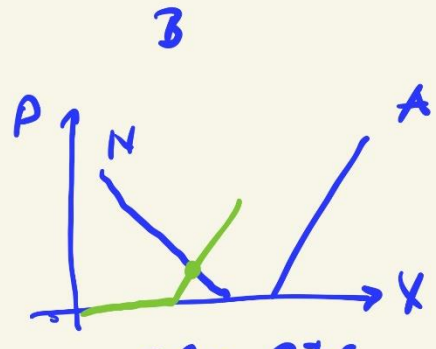


indiv. PR von A2 \*  
 PV 2.-  
 500000 Stk } PR = 500000 €  
 P0 3.-

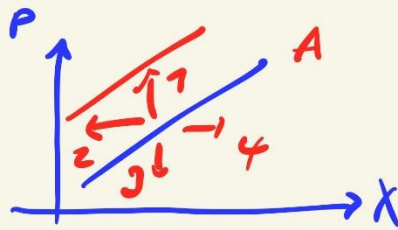


keine Räumung,  
 weil  
 Preisuntergrenze A > Produktionspreis

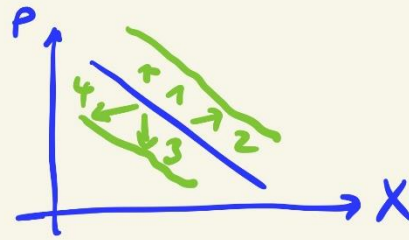
NYLON



fixe Güter  
 z.B. Kupfer



- 1 -  $K_T$ , Steuer  
säulen höher
- 2 - Säulen schmaler  
weniger A
- 3 -  $K_T$ , Subvention
- 4 - Säulen freier  
mehr A



- 1 -  $P_{VN} \uparrow \dots$
- 2 - Säulen breiter  
mehr N
- 3 -  $P_{VN} \downarrow \dots$
- 4 - weniger N

### Staatl. Eingriffe in funktionierende Märkte

Gründe:

- ① Finanzierung
  - a) öffentlicher Güter
  - b) Transfer
- ② A - Schutz
- ③ N - Schutz

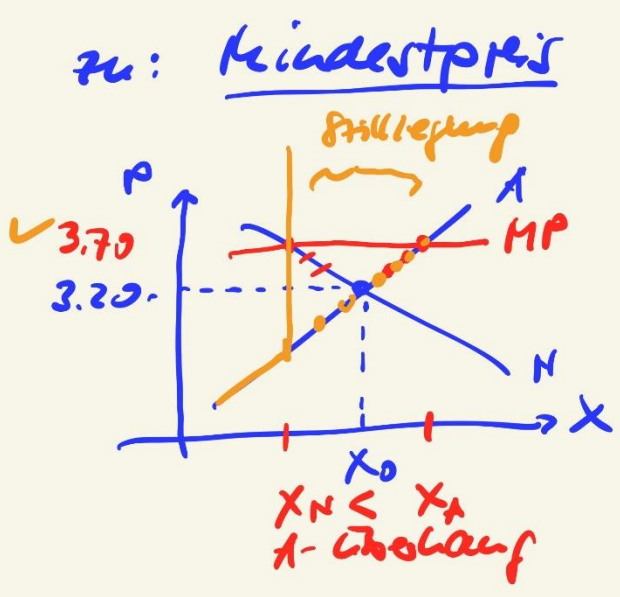
\*

Marktkontrolle

- ① Subventionen  
( $K - / H -$ )
- ② indirekte Steuern

Marktkontrolle \*

- ③ Festpreise
- ④ Mindestpreise
- ⑤ Höchstpreise



z.B. EU Agrarmarkt  
 57 EWG  
 - Binnenmarkt  
 - Agrarmarktorientierung

Aufbauweise nach Preis

- Kosten ⊖
- Exportsubvention
- WTO Dumping
- Laufkosten ⊖
- Vermarktungskosten
- Verarbeitungskosten ⊖

↳ Quota