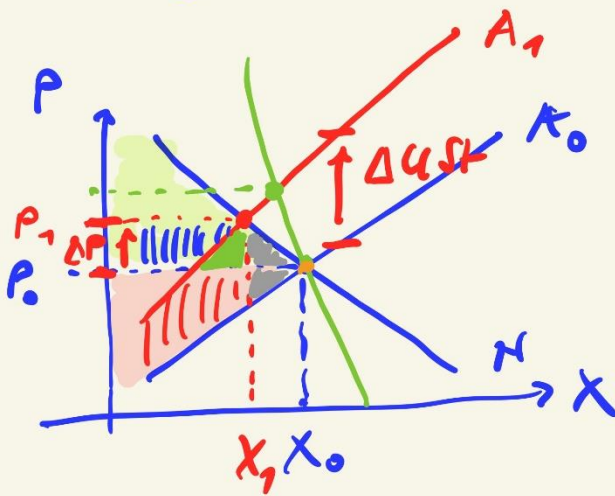


Zu: indirekte Steuern



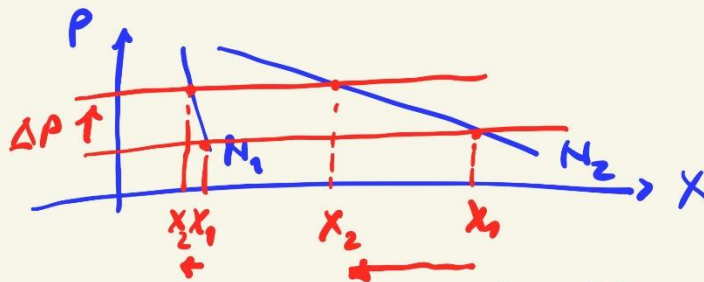
USt
 + 6% - Punkte KR
 $< 6\% \cdot P \sim 6\% \cdot P > 6\% \cdot P$
 | | | |

- AT
- $P \uparrow \wedge X \downarrow$
- $\Delta USt > \Delta P$
 Steuerüberwälzung
 ... $< 100\%$

$PR \downarrow$ $KR \downarrow$
 \rightarrow Staat

je stärker N
 \rightarrow größer Steuerüberwälzung

|||| KR \searrow PR
 KR-Verlust
 PR-Verlust
 ||| KR \rightarrow Steuer
 PR \rightarrow Steuer



unelekt N elastische N
 $E_{X_N; P}$
 \rightarrow Grundpreisunterhalb
 - „Klamotten“
 ...

- Versicherungen
- Wohnen
- Zinsen
- Aktien
- \uparrow
- Kaufkraft

Elastizitäten

$$\epsilon = \frac{\text{rel. Änderung Wirkung}}{\text{rel. Änderung Ursache}}$$

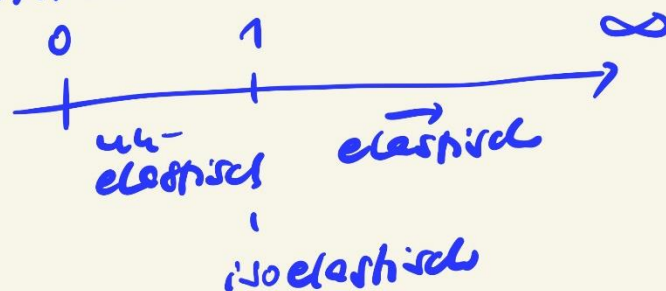
$$\left. \begin{array}{l} 200.- \quad 150.- \\ +16\% \quad +50\% \\ \frac{+50\%}{-25\%} = -2 \end{array} \right\}$$

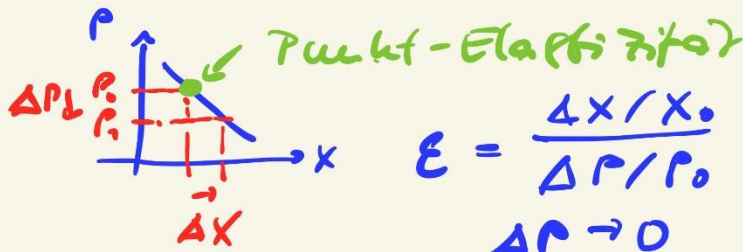
① Preiselastizität d. Nachfrage *

$$\epsilon_{X_H; P} = \frac{\Delta X^H / X_0^H}{\Delta P / P_0}$$

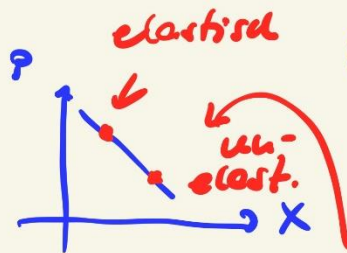
Intervall - Elastizität

$$\Delta X / X_0 > \Delta P / P_0 \rightarrow \text{elastisch}$$





$$\Delta P \rightarrow 0$$



$$E = \frac{\Delta X}{\Delta P} \cdot \frac{P}{X_0}$$

$$= \frac{dX}{dP} \cdot \frac{P}{X_0}$$

$$= X'$$

② Kreuzpreiselastizität

$$E = \frac{\Delta X^B / X_0^B}{\Delta P^A / P_0^A}$$

Güter A; B

subst. Güter (+)
 kompl. Güter (-)

Δt 3 Monate
 Flugpreise 3-FFH -20%
 Kaffee +15%
 FFH

Plausibilität!

3) Preiselastizität d. A

$$\epsilon_{x;p} = \frac{\Delta x / x_0}{\Delta p / p_0}$$



- a) vertikale Preisänderung → Luxusartikel
- b) Kapazitätsbeschränkung → Luxusartikel

4) Einkommenselastizität

$$\epsilon_{x;y} = \frac{\Delta x / x_0}{\Delta y / y_0}$$

↑
Einkommen

