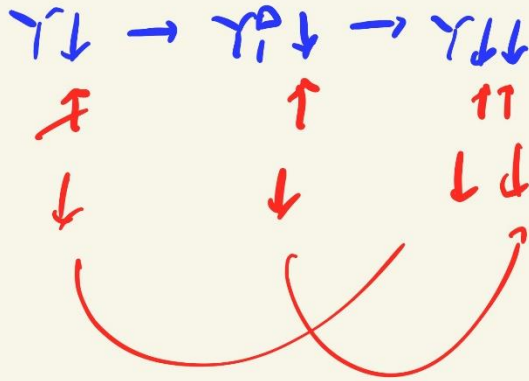


Y_I^D Multiplikator



Y_I^D -Kapital ΔY
ist Y
enthalten

Konjunkturtheorie

K
Unterkonsum
 $Y \uparrow \rightarrow Y_I^D \uparrow \rightarrow Y \uparrow \uparrow$

$Y \uparrow \uparrow$ $Y_I^D \uparrow$
↓
↓

$\rightarrow Y^D$ -Anstieg
 $\rightarrow Y_G$



N
Überinvestition *

$Y \uparrow \rightarrow Y_I^D \uparrow \rightarrow Y \uparrow \uparrow$

$\rightarrow Y_I^D \uparrow \uparrow$

$\rightarrow P_I \uparrow \uparrow$

$\rightarrow K_I \uparrow \uparrow$

Staat
 $G \uparrow \rightarrow Z \downarrow$

$K_I < G_E \rightarrow Y_I^D \uparrow$

$K_I = G_E \rightarrow Y_I^D \uparrow$

$K_I > G_E \rightarrow$ Ende Y_I^D

$Y_I^D \uparrow \rightarrow$ Fehlallokation
Marktbildung

prof/courte
Lernkonzepte

Einkommenshypothese (EH)

1) absolute EH θc c'

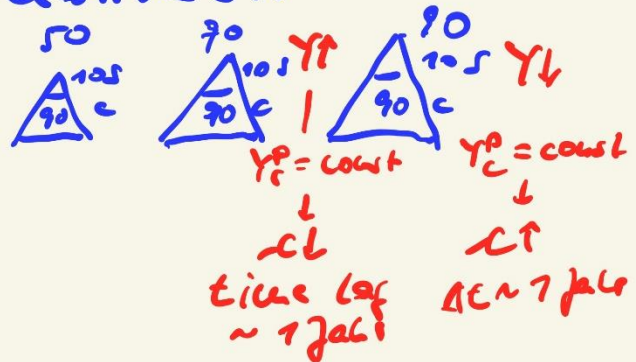
$$\frac{Y_c^D}{Y} = \theta c \leftarrow \frac{\Delta Y_c^D}{\Delta Y} = c'$$

$\sim 0,9$ $\sim 0,5$

$c' \rightarrow \theta c$
 \downarrow $\theta, c \downarrow$



2) relative EH

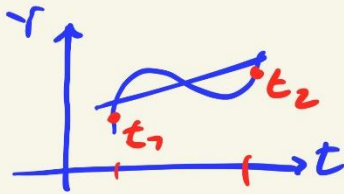


3) permanente EH

$$(Y_c^D)_t = f(Y^{inv})_{t+1}$$

Rezeptur

* PA2



t_1, t_2

- ① Trendwachstum (+)
- ② Strukturwandel (+)
- ③ Effizienz ↑ (+)
- ④ A/O (-)

temporär? JA
 dauerhaft? Nein, wenn $\psi' > \beta\delta$
 * → Okun's Law
 PA1

Weltwirtschaftskrise 1929

- Kapitalmarkt - UnGw ✓
- Geldmarkt - UnGw ✓
- Gütermarkt - UnGw ✓
- Arbeitsmarkt - UnGw ?

→
 simultanes
 UnGw

Keynes: $Lx \rightarrow$ UnGw
 ↳ Staat
 ↳ autoritäre Politik
 Ziel: $A/O \downarrow$

