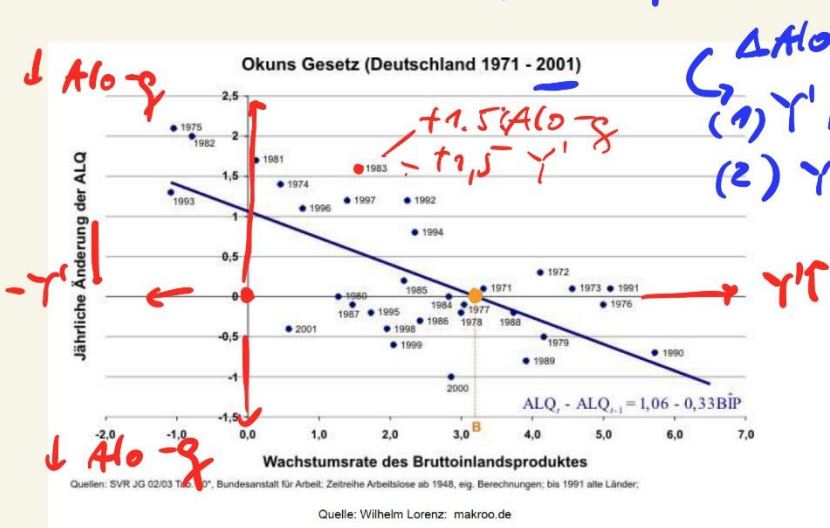


Arbeitslosigkeit:

- ① frivole Arbeitslosigkeit
- \* ② konjunkturelle Arbeitslosigkeit
- ③ strukturelle Arbeitslosigkeit  
→ SGB  
→ Bildungspolitische
- (④ saisonale Arbeitslosigkeit)
- ⑤ fiktive Arbeitslosigkeit
- \* ⑥ Lohnstarre

↳ konjunkturelle Arbeitslosigkeit  
→ Beschäftigungsschwäche (BS) \*



$\Delta ALQ_t - \gamma$   
 (1)  $\gamma$  mit  $\Delta ALQ_t = 0$   
 (2)  $\gamma > BS \rightarrow \Delta ALQ_t \downarrow$

↑  
 Ziel:  
 BS ↓

▷ 2007 3,2%  
 ▷ 2018 1,8 - 1,9%

# Agenda 2020

- ① H&G II  $\rightarrow$  Hartz IV  $\rightarrow$  JG
    - abl. Lohn Einka.
    - ohne Zugriff auf Konten
  - abl. v. Bedarf
  - nur Schenkungen
- ② Leiharbeit
  - ③ Niedriglohnbereich

## Niedriglohnbereich

\*

prinzipiell  
an festentlohd.  
im Markt mit  
prinzipiell Abprod.

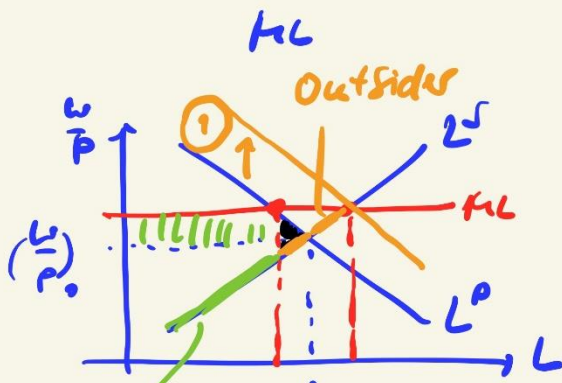
↓  
Detailierung nach  
Prod.  $\rightarrow$   
prinzipiell Lohn

höheres Anteil an  
festentlohd. mit  
höherem Arb.-prod.

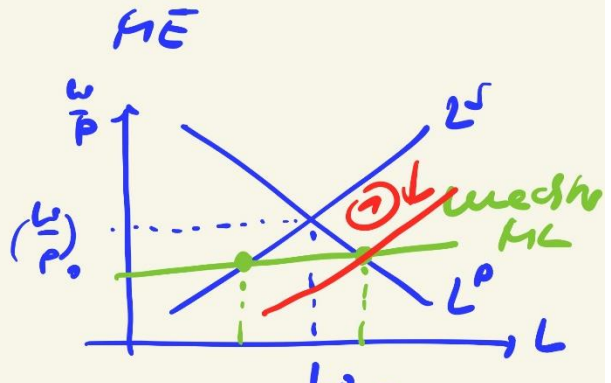
↓  
Detailierung nach  
Prod.  $\rightarrow$   
höherer Lohn

↓  
Lohnpolitik und  
Kriterien

← Lösung  
1.  $\times$  Knopfler  
2. Staat ML  
ME



Insider  
 KRATR  
 aber: Outsider  
 Folgeinterventionen:  
 ① Subv.  $L^D$   
 - Staat  
 - Autobekunder  
 - Kunden  $\uparrow$



① Subvention  $L^S$   
 a) neg. EST  
 b) Kombilohn  
 c) Aufstocker

②  
 - Steuer  $\uparrow$

$\frac{9}{2} \sim 600,-$

$\frac{0}{2} \sim 800,-$

neg. EST  $\rightarrow 800,-$

600,- Netto ...

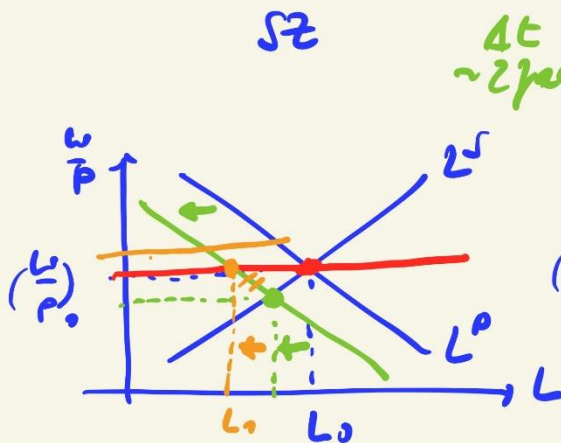
600,- brutto  
 + 200,- St.  
 800,- netto

+ zusätzl. f\_L

Tariflöcher  
GG Koalitionspolitik  
Tarifautonomie

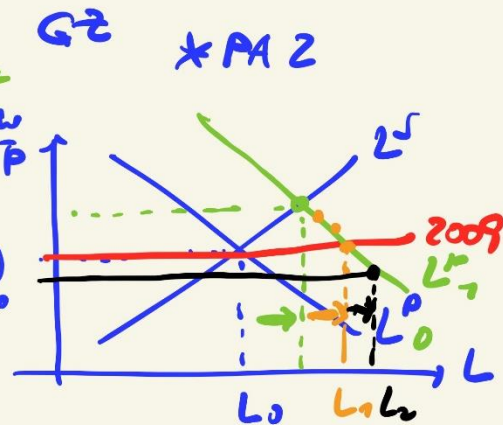
\*

- ↓  
mod. Branchen  
mod. Regionen  
++ Wachstum  
+ Planungssicherheit  
+ Schutz vor „Lohnkürzungsmaßnahmen“  
- in Restriktionen ALO↑



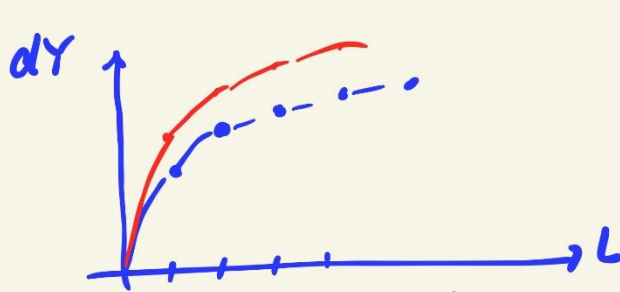
$\gamma' < BS - L^D \downarrow$   
↳ ALO ds. TL +

$\Delta C$   
~ Zyklen

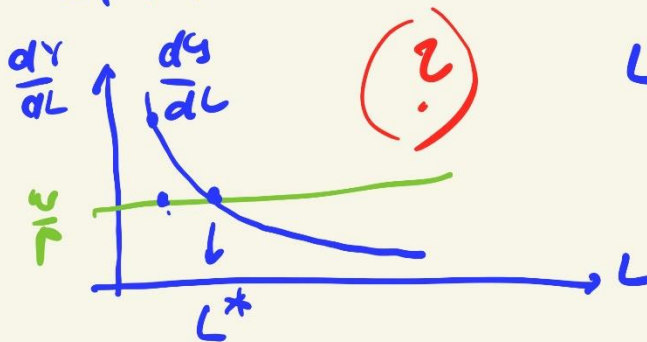


EXPT →  $\gamma' > BS$   
↳  $L^D \uparrow$   
„Lohnzurückhaltung“  
→ zus. Beschäftigung  
(2010)  
→  $\gamma' \downarrow \rightarrow p \uparrow \rightarrow \frac{w}{p} \downarrow$   
↳  $L \uparrow$  →

## Optimale Beschäftigung



$\frac{dY}{dL}$  Grenzprod.  
d.A  
CO PF



$$L^* \Leftrightarrow \frac{w}{c} = \frac{dY}{dL}$$