

\* Inflation  $\cdot P \uparrow$   
 • durchgängig  
 • dauerhaft

Warenkorb

$\emptyset \downarrow$

$$* \text{LPI} = \frac{\sum X_{t-1} \cdot P_t}{\sum X_{t-1} \cdot P_{t-1}} \quad \text{Laspeyres}$$

$$\text{LPI}_{9/24} = 1,0160 \hat{=} 1,6\%$$

d. h.:

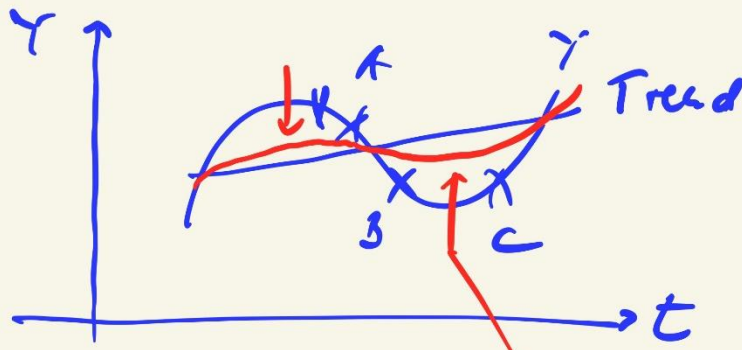
Inf.-Ziel EZB  $\sim 2\%$

EZB  $\rightarrow (L \uparrow)$   $K'$  für Geld

Rezession - 2 Quartale  
 Ref. W-Zak & IP

$$+ \frac{100}{110} + 10\%$$

$$+ \frac{1000}{1070} + 7\%$$



antizyklisch

- $Y^D \uparrow$
- $t \downarrow$
- $LT \downarrow$   $i \downarrow$

Reikro



Makro

U HH LX  
 $\uparrow \quad \uparrow$   
 Ziel: Ziel:  
 $U_{max} \quad G_{max}$

$\Sigma Y \quad \Sigma HH$  Staat  
 +  
 Kapitalvermehrung  
 -  
 Stücklohn  
 =  
 übrige Wert

↑  
 Ziel:

- ← max. Wohlfahrt
- $\Sigma$  Renten
  - Pareto - Optimum
  - Glück
  - HDI

Mittel  
 Wirtschaftspolitik  
 BIP  $\Delta N \bar{C}$   $U \bar{C}$   
 (ZSP)