

② Invest.-Redung

$$I_{\text{brutto}} = I_{\text{brutto}} + I_{\text{netto}}$$

200	50	150
	Abseh e. b.	
	☺	☺

③ NKX?

$$NKX = EX - LI$$

$$EX - LI = EXP - IMP$$

$$= 300 - 0,04 \cdot Y$$

$$= 300 - 88$$

$$= 212$$

(4)  $t \downarrow \rightarrow Y^* \uparrow$

$t \downarrow \rightarrow Y_G^D \uparrow \rightarrow T^* \uparrow$

aber

$t \downarrow \rightarrow T_G \downarrow \rightarrow Y_G^D \downarrow$

aber

$Y_G^D$  durch Kredite  
oder Selbstfinanz.

$t \uparrow \rightarrow Y^* \uparrow$

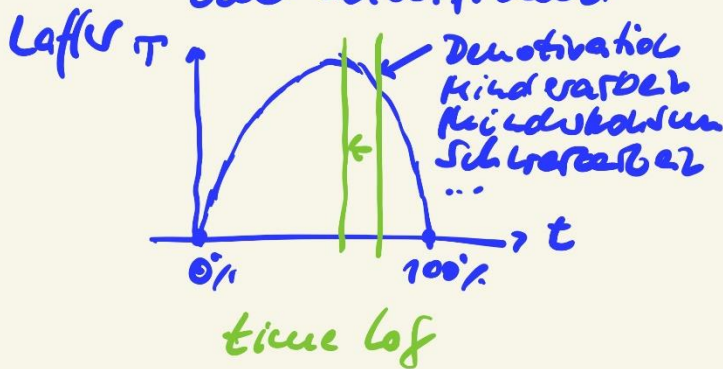
$t \uparrow \rightarrow T_G^D \downarrow \rightarrow Y \downarrow$

aber

$t \uparrow \rightarrow \pi \uparrow \rightarrow Y_G^D \uparrow \rightarrow Y^D$

$\Delta$  Multiplikatoren  
Kumulativ

$\Delta Y^* \uparrow \uparrow$



## (2) Geldmarkt

Worüber streiten:

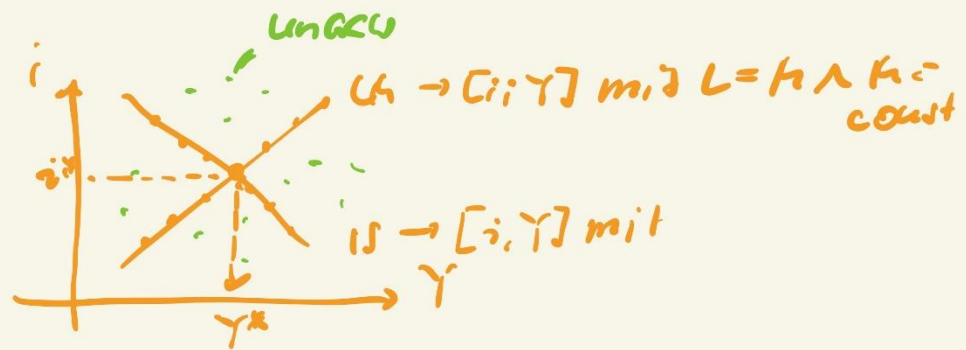
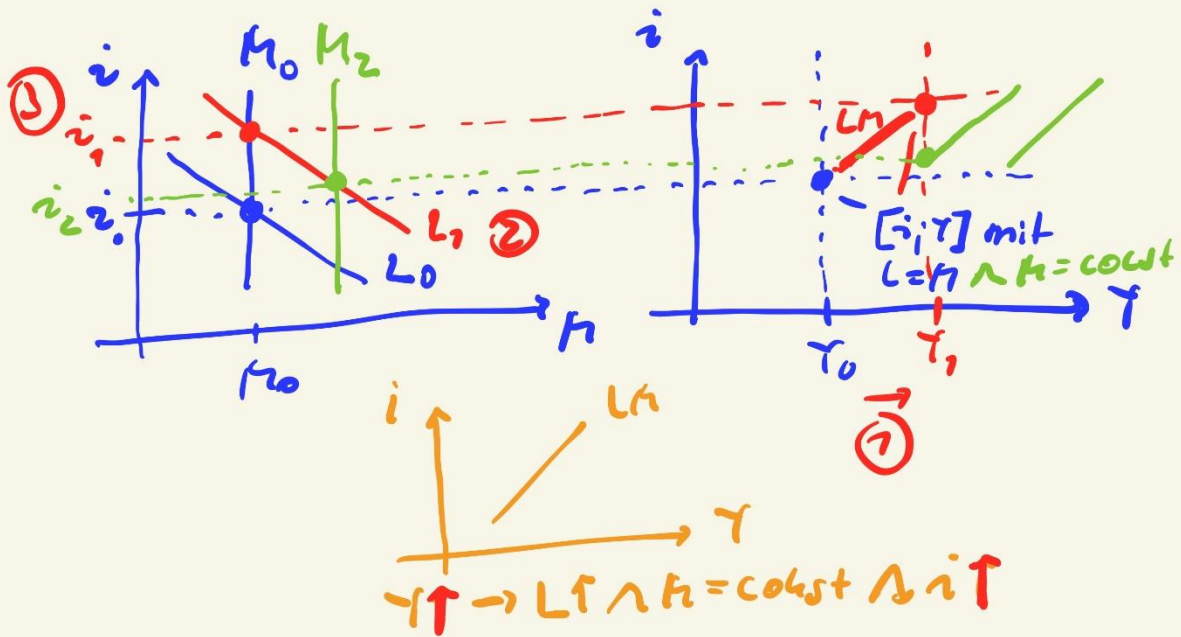
→ Geldmenge  $M_0$ ;  $M_1$ ;  $M_2$

→ Geldnachfrage  
 $L$

• Kontraproduktiv  $\rightarrow$   $\uparrow$  Finanzineffizienz  
(multiple Geldschöpfer)

• Motive

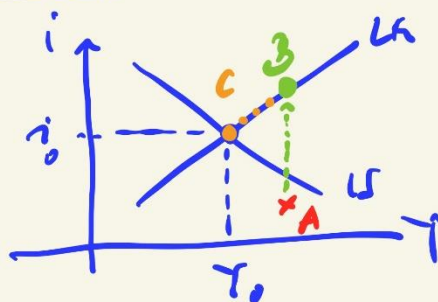
- Transaktionsmotiv
- Vorsichtsmotiv
- Spekulationsmotiv
- (- Realbesitzmotiv)



↳ Anwendungen:

- ① Prognose
- ② Wi-politiken

Profunolen



Zustand: A  
 IS ist zu gering  
 LM ist zu gering  
 schneller  
 Reaktion  $\rightarrow$  LM  
 $L > M$   
 $B: L = M$   
 (IS ist zu hoch)  
 $\rightarrow Y_I^p \downarrow \rightarrow Y \downarrow$   
 $\rightarrow L \downarrow \rightarrow i \downarrow$   
 $\rightarrow C$