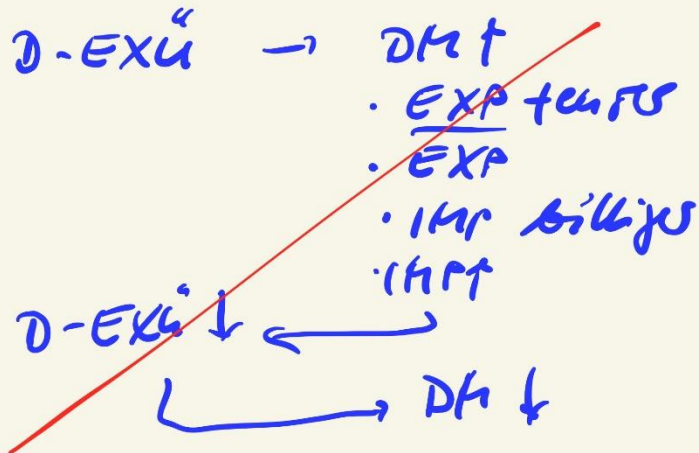
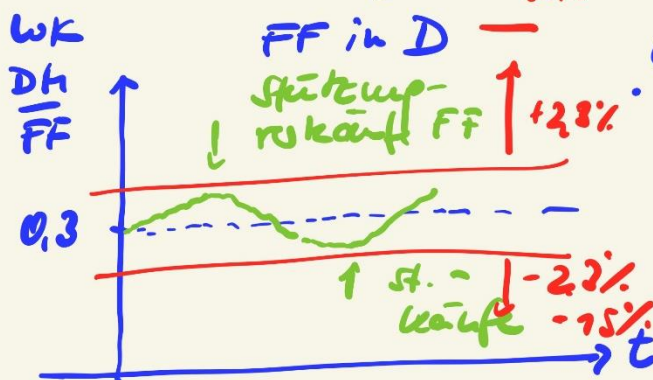


② Schutzfunktion schwacher
Wirtschaftsdrohten

*
PA1



D-F **Dand-Griten** ③ 1944 Bretton Woods
 Keynes: Bancor
 EWS I + II +15%
 FF in D +28%
 USA Leitwährung
 + Goldstandard
 IMF + WB
 252R 502



⊥ Arbitrage

④ Feste WK

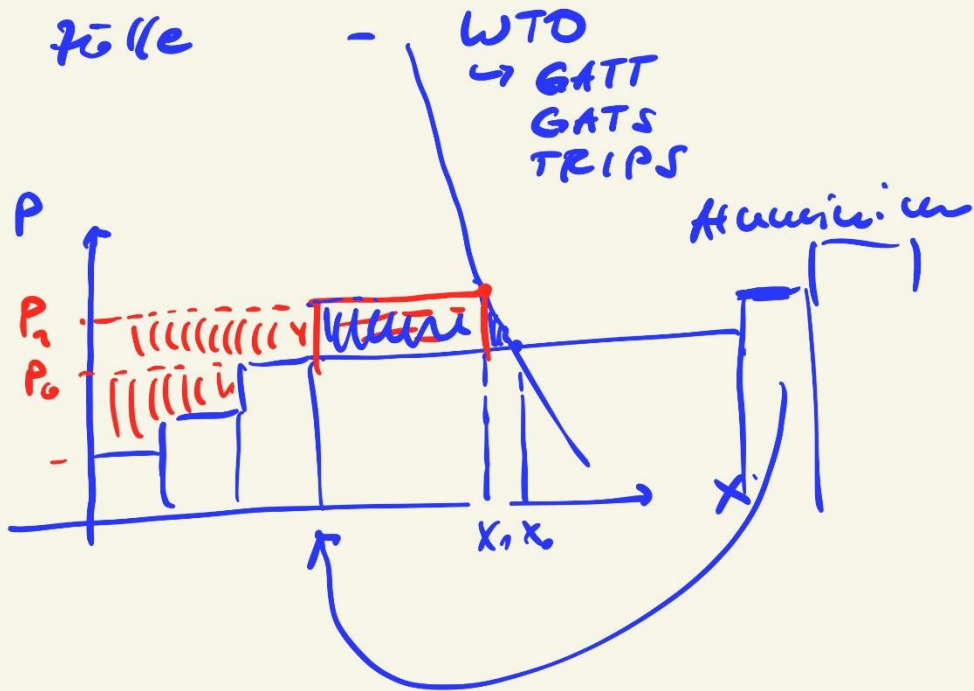
1990er

Art. Peso - USD
 Ziel: Inflation ↓
 Peso überbewertet
 EXP ↓ IMP ↑
 Y ↓ + Inflation
 Ende Banken
 Parallelwährungsarten

2000er

Yuan - USD
 Ziel: YIT
 Yuan unterbewertet
 EXP ↑↑ → YIT
 IMP ↓
 ↓ Inflation
 Restriktive GP
 ↓ Schattenbanken

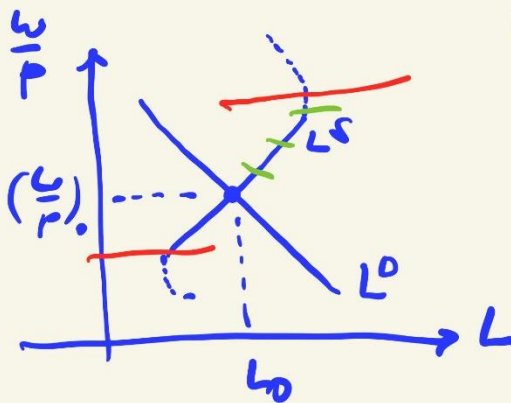
- Fülle
- Steuer
- Supranationaler Tol
- Eigenverantwortung



Arbeitsmarkt

- ↓
- feststand: $L(N)$
- Arbeitsangebot: L^S
- Nachfrage: L^D
- Faktorleistung Arbeit
 Alters- & Qualifikations
 Mobilität
 Arb.-nehmer
 → w
 → Freizeit
 Arb. zeiten
 → $\frac{w + LNK}{P}$
- state. LNK
 betriebl. LNK
 tarifl. LNK
- Bruttoverdienst
 NIC

→ Arb.-produktivität
 $\frac{X}{L} \rightarrow \frac{X \cdot P}{L}$
 Wertprodukt



Arlo?

- 1) freiwillige Arlo
- (2) strukturelle Arlo
- 3) konjunkturbedingte Arlo
 → Okun's Law *
- 4) strukturelle Arlo
 → JGD
- 5) friktionele Arlo
- 6) Lohnstarke