

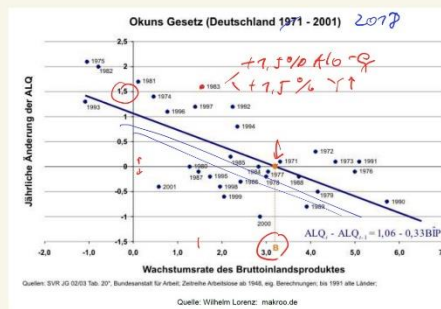
ALO?

- 1) freiwillige ALO
- (2) strukturelle ALO
- 3) konjunkturrelle ALO
→ Okun's Law *
- 4) strukturelle ALO
→ JGD
- 5) friktionele ALO
- 6) Lohnstarke

zu: konjunkturrelle ALO

* PAZ

Berufsinfrage-
schwelle



γ' mit $\Delta ALO\text{-quote} = 0$

Okun's Law

$\gamma' > \beta \rightarrow ALO\text{-} \downarrow$

Ziel: $\beta \downarrow$

↑

Aquale 2010 |

- Kette IV ALG I
- Bedarf • Eink. ↑
- schon • vermehrt
- verbraucht
- Leiharbeit
- Niedriglohnarbeit

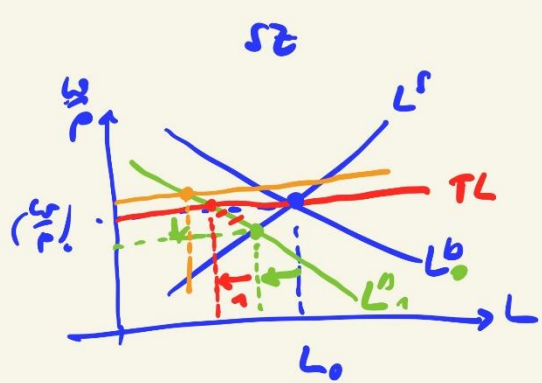
2007: 3,2%
2024: 1,8-1,9% ↓

*
 Lohnfindung \rightarrow Tarif-Kohärenz
 GG Tarifautonomie
 Koalitionsfreiheit

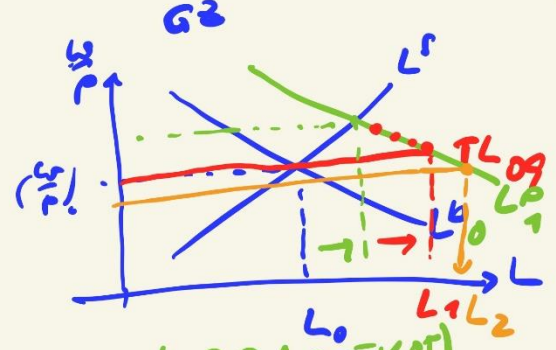
mod. Standard
 nach Tarif
 gefunden

- \hookrightarrow ++ monetäre
- + Planungswelt
- + Schutz vor „Lohnkammerjagd“⁴
- Restriktion nach ALO

Lohnstarrheit \rightarrow Lohnzurückhaltung



$Y' < BS \rightarrow L^D \downarrow$
 eigentl. $\frac{w}{p} \downarrow \wedge L^D \downarrow$
 abw \leftarrow ALO Lohnstarrheit
 \uparrow \leftarrow \uparrow



$Y' > BS (\rightarrow EXPT)$
 $\rightarrow L^D \uparrow \rightarrow L^D \uparrow$
 2010 \uparrow $\rightarrow \frac{w}{p} \downarrow \rightarrow L \uparrow$
 \uparrow
 $\frac{w}{p} \downarrow$

* Niederlohnbereich Bereich mit hohem WGP

geringer Anteil des BIP
→ im Niederlohnbereich
(wenige Produktionsfaktoren)

↓
geringer Lohn

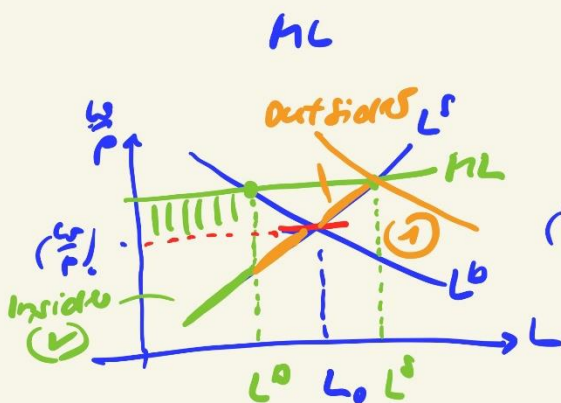
↙ ↘
Bilanz
↑
Lösung:

1. L^S knapp
2. Staat
 - KL
 - KE

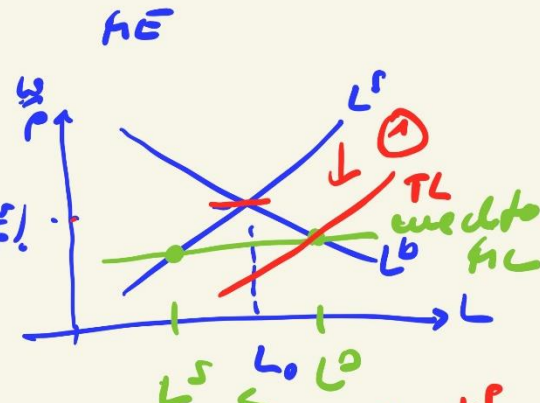
hoher Anteil des BIP
→ "normaler" Wirtschaft
(viele Produktionsfaktoren)

↓
hoher Lohn

↓
hohe Mieten + hohe Preise

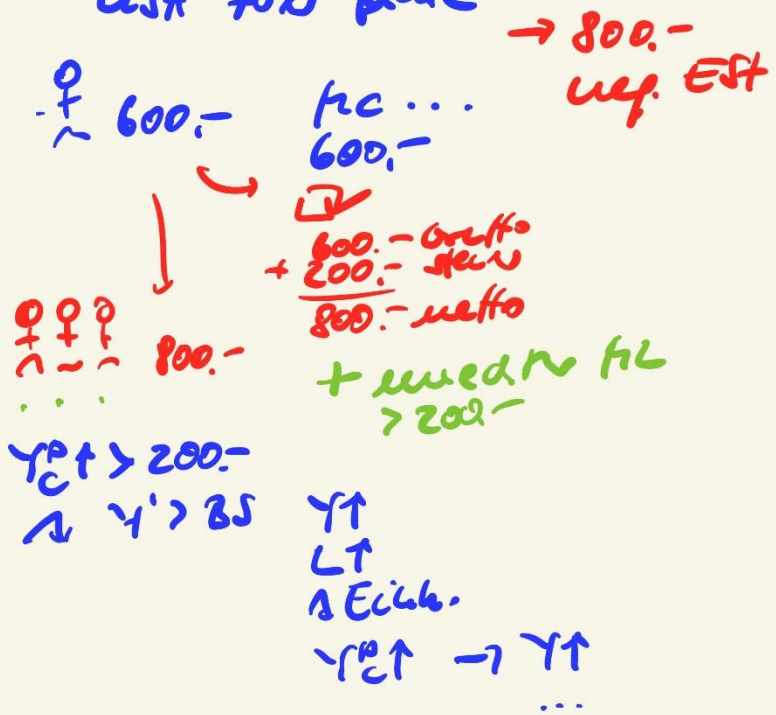


$KL > \left(\frac{w}{P}\right)$
 $\Delta L^D < L^S \rightarrow \Delta L^0$
 (1) KR \rightarrow PR
 aber Folgeeffekte
 (2) L⁰ - Subvention
 a) durch Staat
 b) in Unternehmen
 c) Kunden \uparrow

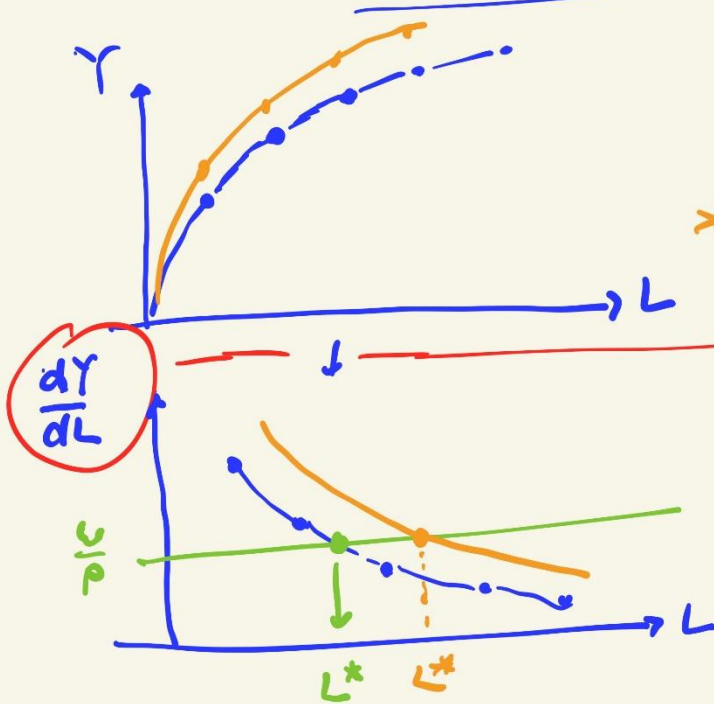


(1) Subvention für L^S
 → bedingtes Grund-
 entgelt
 → eff. Est
 → Aufstöße
 → Kombilohn
 (2) Dauer Subvention
 des Staat

USt 700 Jahre



Optimale Beschäftigung



\rightarrow Cobb-Douglas PF

$$Y = (\alpha \cdot L)^{\beta} \cdot K^{1-\beta}$$

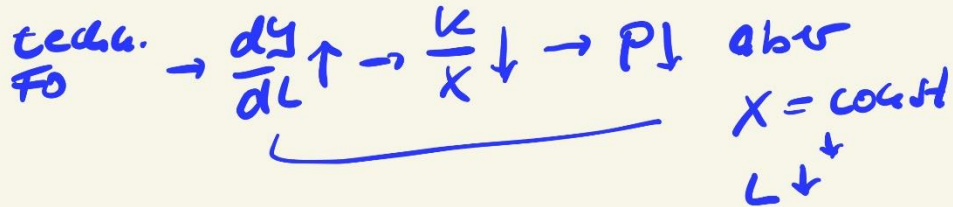
* tech. Fortschritt $\alpha \uparrow$

Grenzproduktivität d. Arbeit

$$L^* \Rightarrow \frac{dY}{dL} = \frac{w}{p}$$

1821 D. Ricardo : Fixerzinsttheorie

↳ Ludd



* aber: Komparativtheorie

