

# 1821 D. Ricardo: Fixierungstheorie

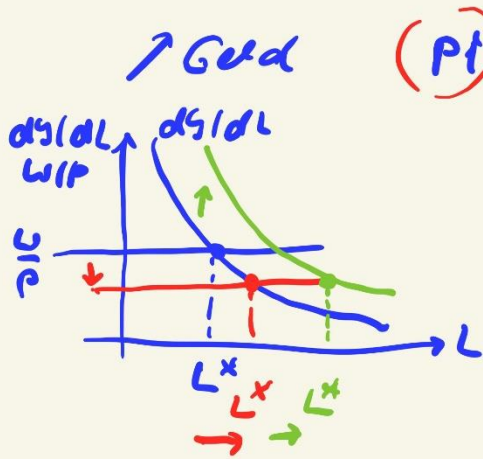
→ Ludd

$$\text{tech. Fo} \rightarrow \frac{dy}{dL} \uparrow \rightarrow \frac{K}{X} \downarrow \rightarrow P \downarrow \text{ aber } X = \text{const} \\ L \downarrow$$

\* **aber:** Komparativtheorie

$$\text{tech. Fo} \rightarrow \frac{dy}{dL} \uparrow \rightarrow \frac{K}{X} \downarrow \rightarrow P \downarrow$$

$x = \text{const}$   
 $\downarrow$   $x \uparrow$   
 $\downarrow$   $L \uparrow$   
 $\downarrow$   $L \uparrow$   
 Nachfrage u. and. Güter  $\downarrow$   $L \uparrow$



$P \downarrow$   
 $\hookrightarrow$  ①  $P \downarrow \rightarrow \frac{w}{P} \downarrow \rightarrow L \uparrow$   
 $\hookrightarrow$  ②  $P \downarrow \rightarrow Y = P \cdot X \rightarrow Y \uparrow \rightarrow L \uparrow$   
 aber Lohnillusion  
 $\rightarrow$  auf  $w$  fixiert  
 auch  $w \uparrow P \uparrow$

Risiken

- ① Lohnillusion  $\rightarrow w \uparrow$
- ② A-Überhang
  - $Y^D_{exp} \uparrow$
  - $Y^D_A \uparrow$

## Auslastung?

Lohn-  
Stück-  
kosten  
(LSK)

$$= \frac{\frac{\text{Arb.-Kosten}}{\text{Arb.-Menge}}}{\frac{\text{Output}}{\text{Arb.-Menge}}}$$

$$\text{Output} = \frac{PL}{14} = \frac{0,25}{1,0} = 0,5$$

Auto zu VW  
 $\frac{1}{1} = 1,0$   
 ~~$\frac{2}{1} = 2,5$~~

→  
Kapital-  
export

\* PAZ

$$LSK = \frac{AK}{AP}$$

Ziel: LSK ↓

- ① Arb.-produktivität ↑ (⊕)  
durch Strukturwandel
- ② Arb.-kosten ↓ (⊖)  
durch LMK ↓
- ③ Nonkorenb. der  
Wertschöpfungskette  
→ SCH  
→ Porsche - Prinzip  
→ Lego

