

Geldmarkt - GGW

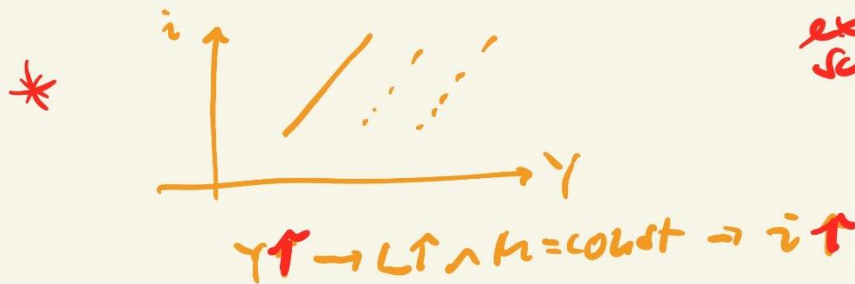
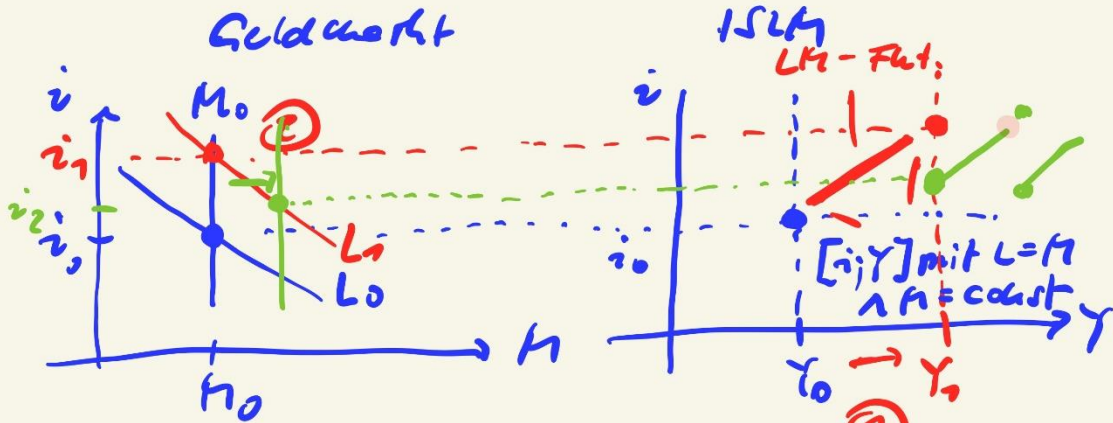
Vorbeurkundung:
Geldangebot
 $M; M^s$

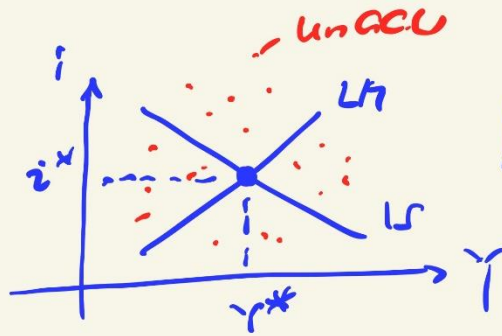
- konzept-
aufgebot 2D
funktionsfähig !!!
(multiple
Geldschöpfung)

Geldnachfrage
 L

Motive:

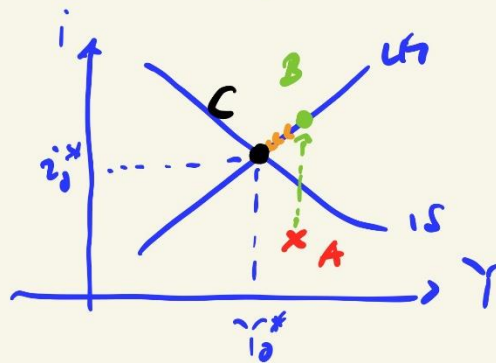
- Transaktions-
bedarf
- Vorsichtsmotiv
- Spekulationsmotiv
- (• Realbesitz-
motiv)





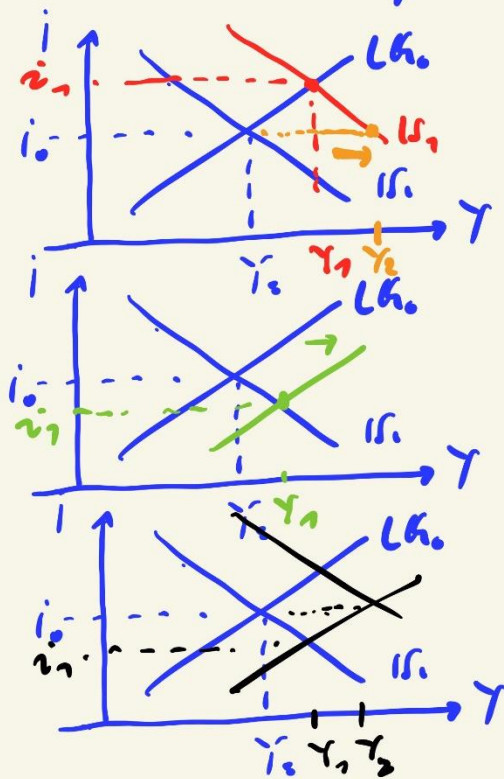
$[i^*, Y^*]$ mit $l = \bar{l}$
 $\wedge L = M$ bei
 $r = \text{const}$

Anwendung 1: Propädeutik



Zustand A
 IS: i zu r spring
 LM: i zu r spring
 schneller
 Reaktion \rightarrow LM
 $L > M \wedge i \uparrow$
 $\rightarrow B \quad L = M$
 IS i zu r wieder
 $\rightarrow Y_1^0 \downarrow \rightarrow Y \downarrow$
 mit $i \downarrow$

Anwendung 2: Politiken



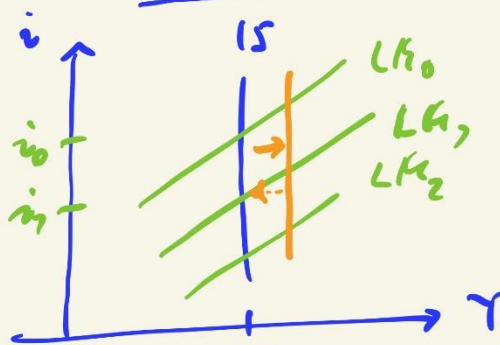
exp. Fiskalpolitik (KF)
 $Y_0 \uparrow \rightarrow \vec{IS} \rightarrow i \uparrow \wedge Y \uparrow$
 crowding out *
 Y_1, Y_2

exp. Geldpolitik
 $M \uparrow \rightarrow \vec{LM} \rightarrow Y \uparrow \wedge i \downarrow$

- =
1. exp. GP
 2. exp. Fp

$Y \uparrow$ ohne C.D.

1. Investitionsfalle *



$\Delta Y = 0$
 ↳ Stagnation + Inflation
Stagflation

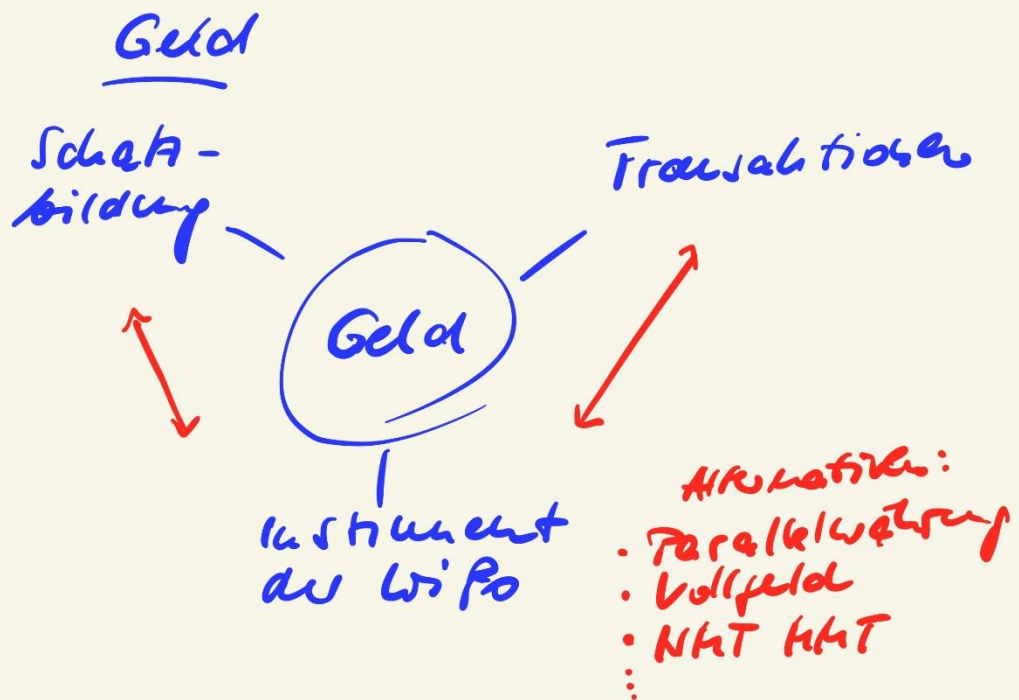
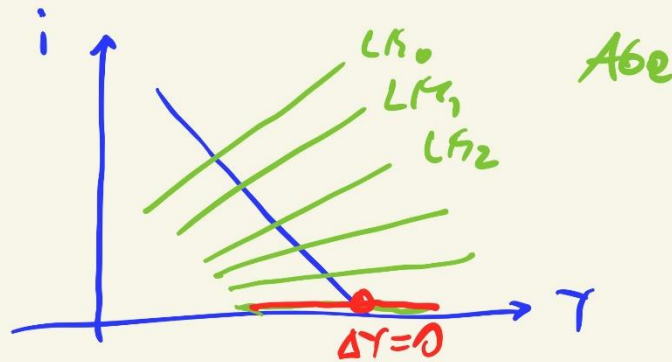
GE \rightarrow 0 Krise
 IS nichtwendbar
 exp. GP \vec{LK}

=
 $\Delta Y = 0$
 $i \downarrow; M \uparrow$

Rohstoffkrise ...

Finanzkrise
 Kredit-
 bürgschaften
 \rightarrow Rebound-Effekt

2. Liquiditätsfalle → Japan



Geld

Gut mit 3 Funktionen

- Geld-
wert
-
- ① stark. anerkanntes Zahlungsmittel
 - ② Wertmaßstab
 - ③ Wertverwahrungsmittel

Kapital

↑
übertragung
Konsumverzicht
= Wertischprämie

Geldmenge €

<u>Geld</u>	<ul style="list-style-type: none"> • <u>Bargeld</u> • <u>täglich fällige Einlagen</u> 	$\left. \begin{array}{l} M_1 \\ M_3 \end{array} \right\} M_2 =$
	<ul style="list-style-type: none"> • <u>Termineinlagen</u> • $t_f \leq 2$ Jahre 	
eigente, Kapital	<ul style="list-style-type: none"> • <u>Sparinlagen mit</u> • <u>flexibler Kündigung</u> 	
Guefi- feld	<ul style="list-style-type: none"> • <u>Geldmarktfonds</u> • ... 	