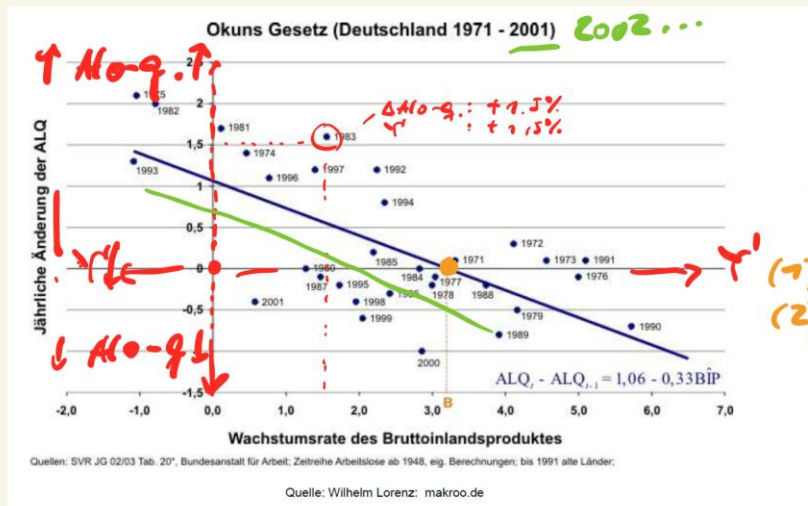


ALO?

- 1) frictionslose ALO
- 2) saisonale ALO
- 3) konjunkturelle ALO
→ BS okun's law *
- 4) strukturelle ALO
SGB → Bild.-politische
- 5) frictionslose ALO
- 6) ALO durch Lohnstarre
→ Tariflöcher *

zu konjunkturelle ALO → Okun



BS *

→ kl. umbestimmt

$\Delta ALO_g - \gamma'$

→ BS:

(1) γ' mit $\Delta ALO_g = 0$

(2) $\gamma' > BS \rightarrow ALO_g \uparrow$

Ziel: (BS ↓)

Apride 2010

↓

2007: 3,2%

2018: 1,8-1,9%

Agenda 2020

- ① ALG II \leadsto Hartz IV \leadsto BG
- | | | | |
|---|-------------|---|----------------|
| ↑ | steuern | ↑ | steuern |
| • | abh. Eink. | • | abh. Bedarf |
| • | ohne Konten | • | Schuldenkonten |
- ② Leiharbeiter \rightarrow „Strukturreffekt“
- ③ Niedriglohsektor \rightarrow Absatzeffekt
 \rightarrow Aufstocken

26: Lockstarke 2

*

Tariflohnfindung

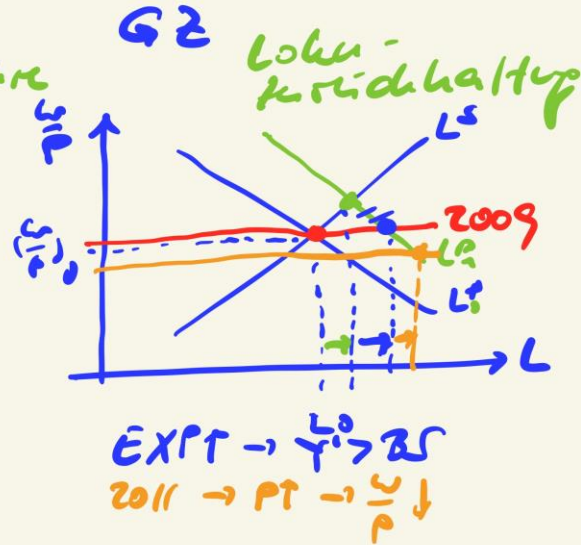
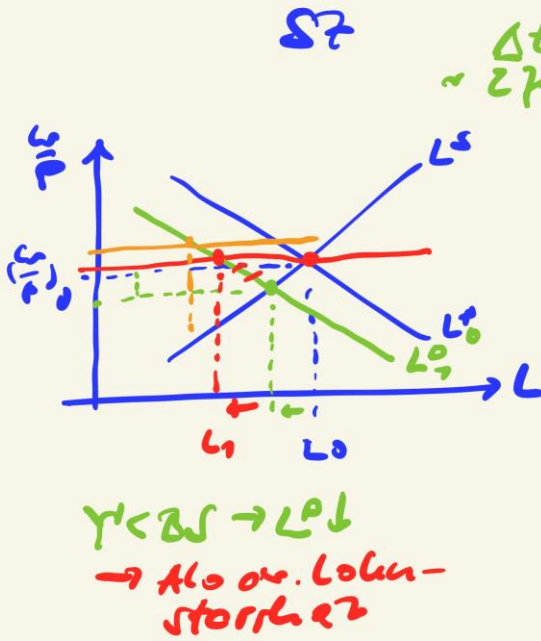
↓ \nearrow Koalitionsspieler
 \nearrow Tarifautonomie

++ marktnahe Löhne
 \rightarrow Branchen
 \rightarrow Regionen

+ Planungsfähigkeit

+ Schutz vor Lohnkürzungsmaßnahmen

- in Rezession \rightarrow HoT



Niedriglohlands

\rightarrow Reich mit niedrigerem WGP

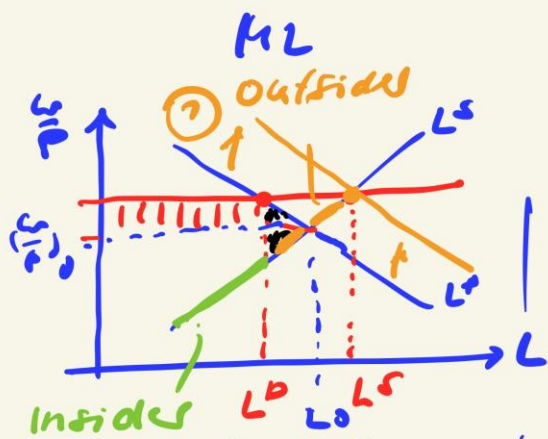
geringer Anteil
 WGP durch die
 Reich mit geringerem
 WGP
 \downarrow
 geringe Produktivität
 \rightarrow niedrige Löhne

hoher Anteil im
 Reich mit höherem
 WGP

\downarrow
 hohe Prod.
 \rightarrow hohe Löhne

\downarrow
 hohe Preise
 hohe Preise

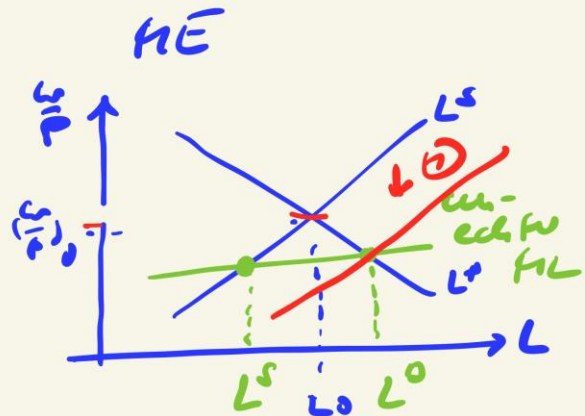
Lösung:
 L-Knappheit
 Staat:
 ① $F \uparrow$
 ② $F \downarrow$



$w_{min} > \left(\frac{w}{p}\right), \leftarrow \Delta \left(\frac{w}{p}\right)$

KRENNPR

- ① Folgeinkventionen
Subv. L^0
a) Staat
b) Unternehmer
c) Kunde $P \uparrow$



Subv. für L^S

- neg. ESt
- Kombi-Lohn
- Aufstocker
- ...

① Dauerinvestition

② alle

ME

Steuer : 800.-

