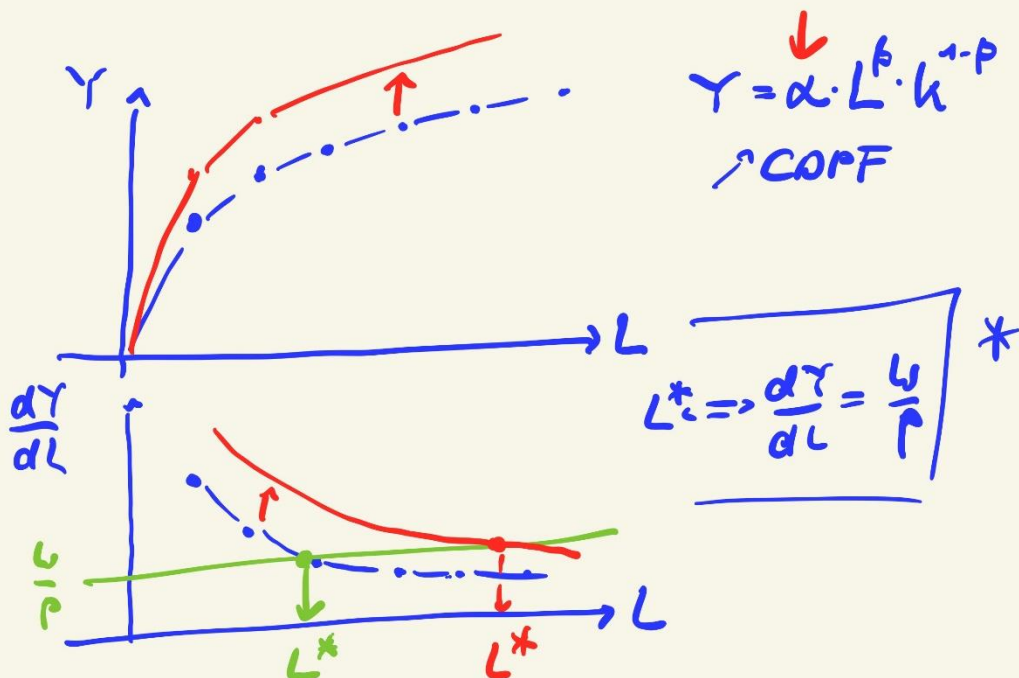
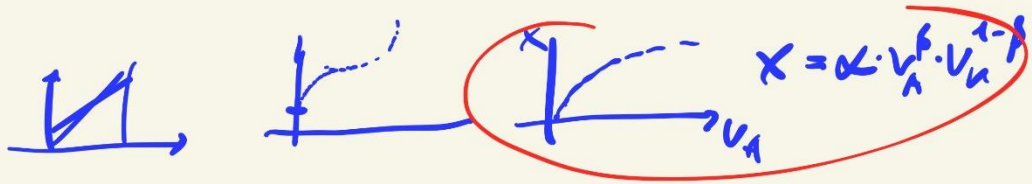


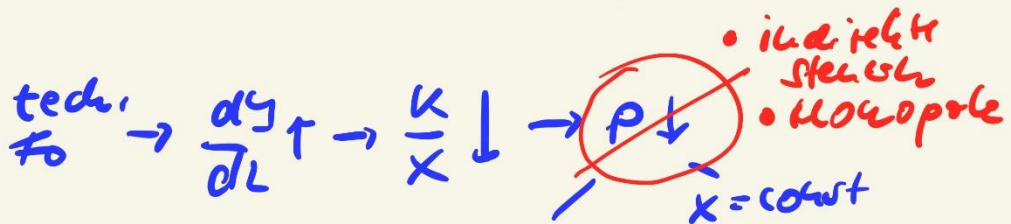
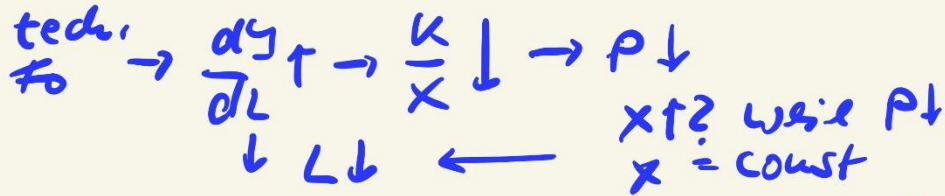
optimale Beschäftigung L^*

Kosten-/Produktionsfunktionen



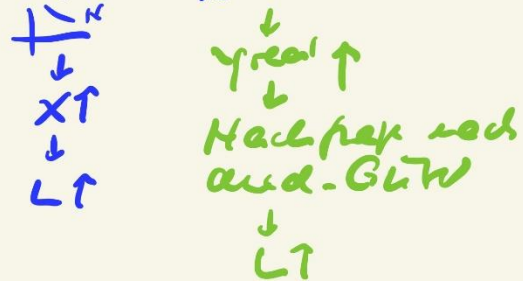
techn. Fortschritt

19 Jhd. „Maschinensteuer“
 Ricardo 1821 Freihandstheorie

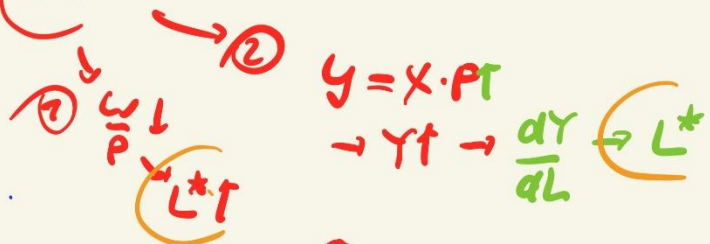
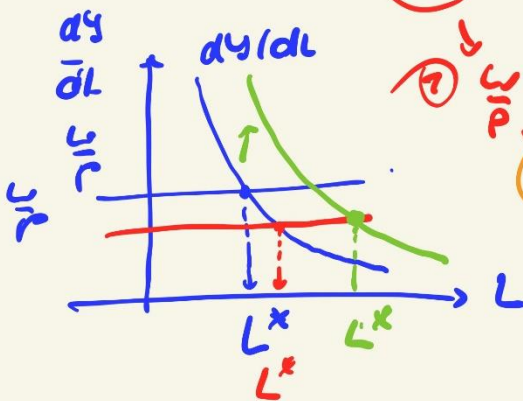


- indirekte Steuern
- Monopole

* Komparativtheorie



* Keynes: $(P \uparrow) \rightarrow Y \uparrow \rightarrow L \uparrow$



↑ Voraussetzung
 Lohnkalkulation
 AK → auf w fixiert
 Risiko:
 Kapitalüberschuss

offene Volkswirtschaften 17.11

↓
 wi. Beziehungen
 zum Ausland

$$(1) \text{ offener Grad (OG)} = \frac{(EXP + IMP) Z}{BIP}$$

$$OG_D \sim 0,37$$

$$OG_{GUS} \sim 0,14$$

$$OG_{UK} \sim 0,66$$

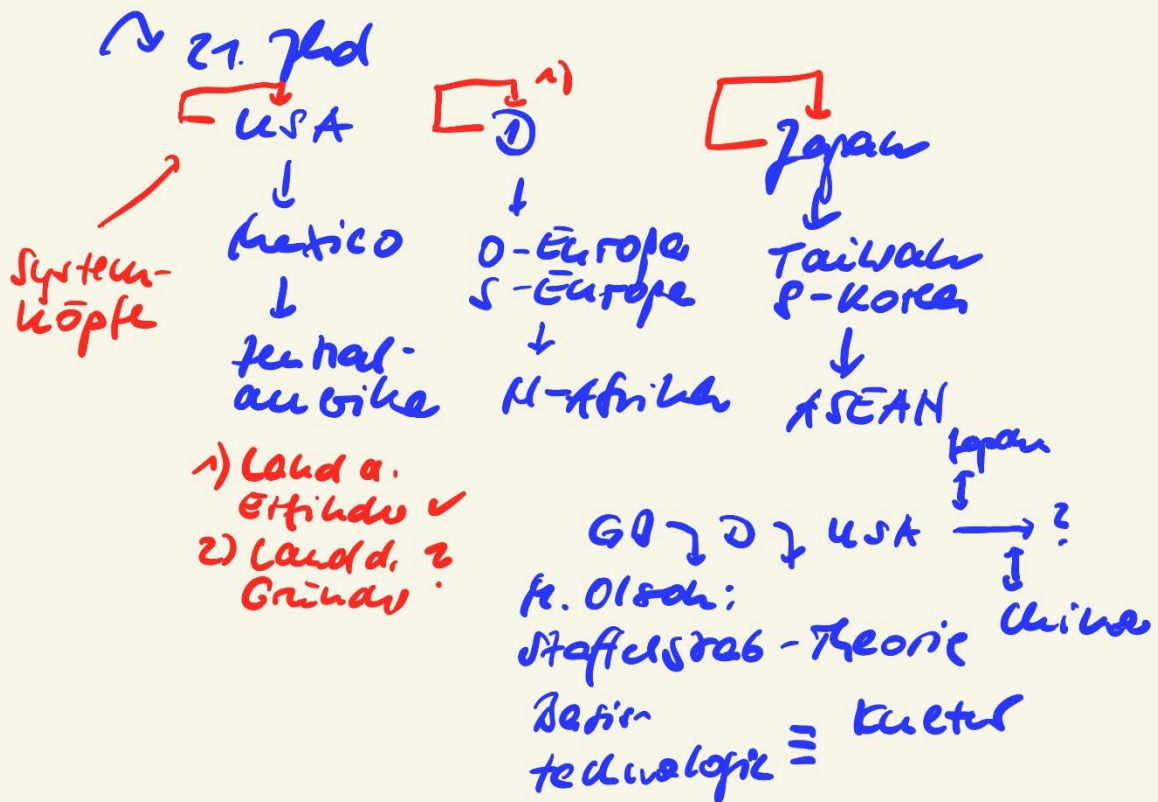
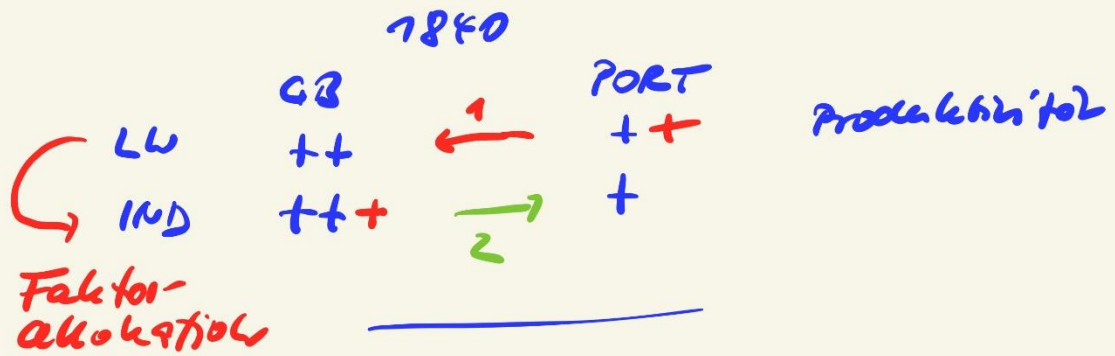
Gründe:

- ① Ressourcenmangel
- ② Kostenschiede
- ③ **Ricardo 1817**
komparative Vorteile

1-Land-
 Ansatz

*

- Land prod. Land mit sichtbar produktivsten unterschieden
- Faktorallokation in produktivste Branche
- Ausfuhr / Verkauf der Güter anderer Branchen → Handel



Position	2021 ¹⁾	2022 ¹⁾	2023 ¹⁾
I. Leistungsbilanz	+ 263,5	+ 164,6	+ 243,1
1. Warenhandel	+ 196,5	+ 125,9	+ 226,8
Einnahmen	1 375,1	1 580,0	1 539,2
Ausgaben	1 178,6	1 454,1	1 312,4
nachrichtlich:			
Außenhandel ¹⁾	+ 175,3	+ 88,6	+ 209,6
Ausfuhr	1 379,3	1 594,0	1 562,4
Einfuhr	1 204,0	1 505,4	1 352,8
2. Dienstleistungen	+ 1,6	- 37,3	- 63,0
darunter:			
Reiseverkehr	- 24,3	- 54,9	- 68,9
3. Primäreinkommen	+ 123,2	+ 142,1	+ 143,9
darunter:			
Vermögenseinkommen	+ 122,2	+ 143,3	+ 144,5
4. Sekundäreinkommen	- 57,8	- 66,1	- 64,6
II. Vermögensänderungsbilanz	- 2,6	- 21,6	- 27,3
III. Kapitalbilanz²⁾	+ 209,0	+ 198,2	+ 232,6
1. Direktinvestitionen	+ 81,5	+ 112,2	+ 59,7
2. Wertpapieranlagen	+ 197,2	+ 10,7	+ 1,2
3. Finanzderivate ³⁾	+ 47,9	+ 41,5	+ 40,0
4. Übriger Kapitalverkehr ⁴⁾	- 149,5	+ 29,3	+ 130,9
5. Währungsreserve	+ 31,9	+ 4,4	+ 0,9
IV. Statistisch nicht aufgliederbare Transaktionen⁵⁾	- 51,9	+ 55,2	+ 16,7

1 Spezialhandel nach der amtlichen Außenhandelsstatistik (Quelle: Statistisches Bundesamt). 2 Zunahme an Netto-Auslandsvermögen: + / Abnahme an Netto-Auslandsvermögen: -. 3 Saldo der Transaktionen aus Optionen und Finanztermingeschäften sowie Mitarbeiteraktienoptionen. 4 Enthält insbesondere Finanz- und Handelskredite sowie Bargeld und Einlagen. 5 Statistischer Restposten, der die Differenz zwischen dem Saldo der Kapitalbilanz und den Salden der Leistungs- sowie der Vermögensänderungsbilanz abbildet.

Zahlungsbilanz

- > System
- > Finanzstatistik
- > Bbk

LG-U 243 Mrd. €
AB

* NKX 232 Mrd. €

NKX = AB ZB - GGW

NKX < AB ZB - Übersch

NKX > AB ZB - Defizit

$$NKX = AB + IS + LM$$

$$ZB - GGW$$

ZB

Mundell
Flare up