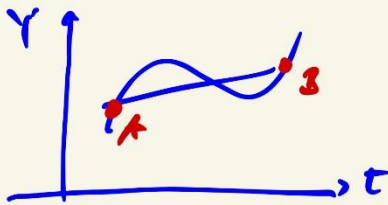


## Zukunft



$\overline{AB}$

1) Trendwachstum ✓

2) Strukturwandel ✓  
(Faktorallokation)

3) Effizienz ↑ ✓

⇒ 4)  $\Delta L$

temporär?  
JA

dauerhaft?  
NEIN, wenn  
 $Y' > ZS$

!! Okun's Law → Beschäftigungsrückfälle

**\* Voraussetz.:**

- Zeitpunkt + Umfang d. Eingriffs bestimmbar

**Fiskal**

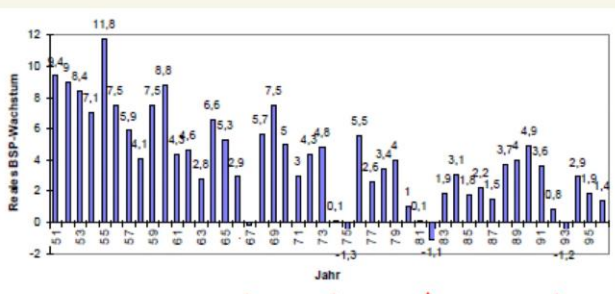
(1) Finanzierung KAR / Kredite → Schulden

(2) Crowding out

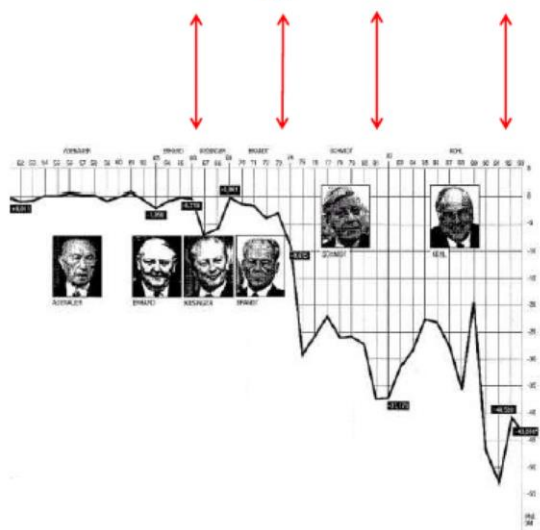
- Fehlallokation
- ↳ Strukturpol.
- $Y' < Y$

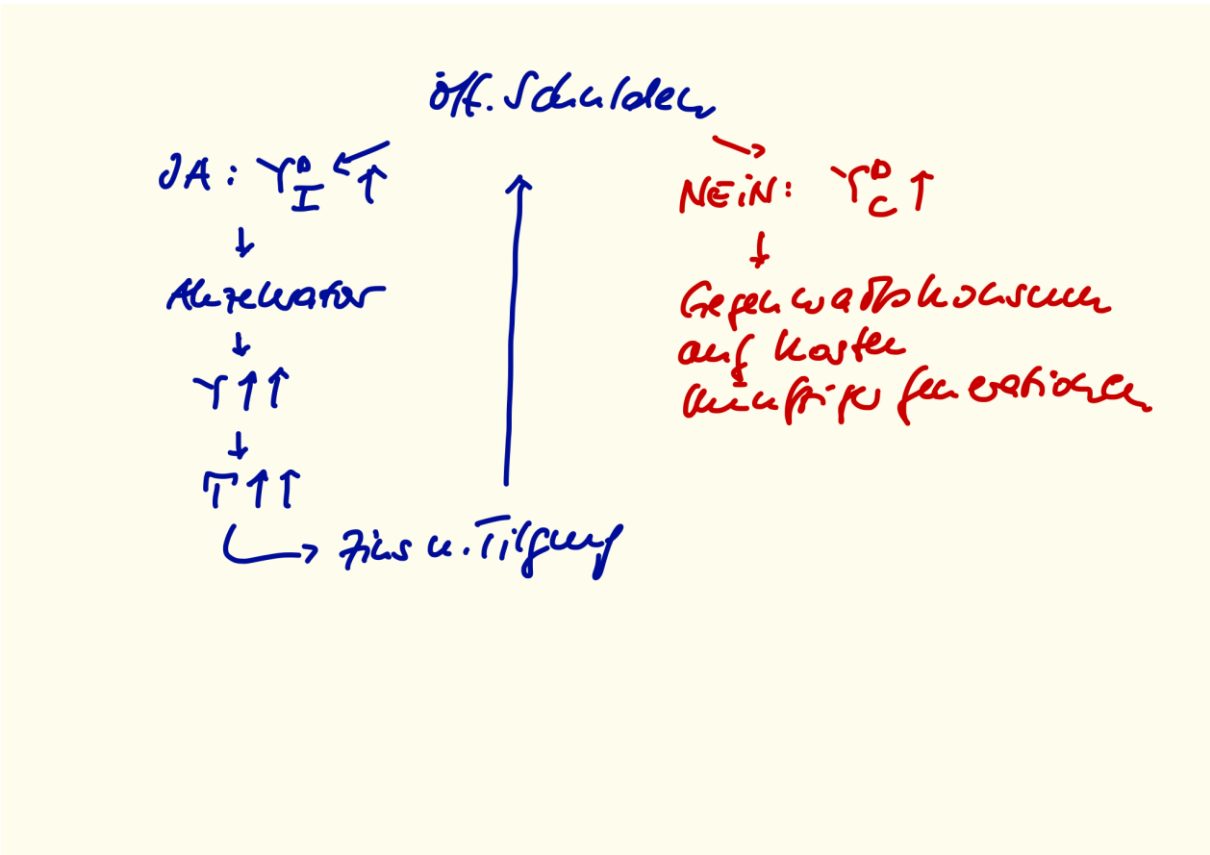
neu am 18.3.20

1) Stab G '68  
→ KAR  
→ neue Schuldenbremse



antizyklische  
Eingriffe  
in D





seit 1949  
Neuschulden  
Bundesländer  $\leq$  Invest.-anteil  
im Budget  
199 + 115

27 1968  
+  
im Ausnahmefall zur Abwendung  
einer Störung des pos.-wi. GGW  
sind Schulden möglich ↓

21 2019  
Krisenrede  
① Preisverlust GGW  
② hoher Verschuldungsstand  
③ außenwirtschaftl. GGW  
④ stetiger anwachsender Li.-Wachstum

seit 2018

Neuschuld  $\leq 0,15\%$  BIP  
Bundes

Ausnahme: Kaufwucherst

Neuschuld - verbotener  
LänderEU

AEUV

Neuschuld  $\leq 3\%$  BIP  $\leftarrow$ Σ Schulden  $\leq 60\%$  BIPSanktionen: **EU Rat**0,1% BIP  $\rightarrow$  EU

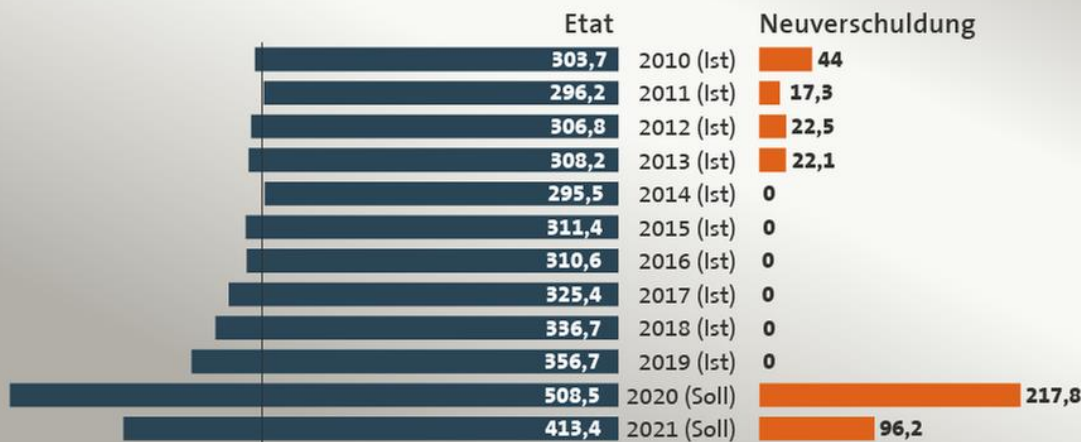
- ☑ Feststellung + Auflagen
- ☑ Festlegung d. Nichterfüllung  
Androhung Befehle
- ☑ Festlegung Ankündigung Befehle
- ☑ Eröffnung  $\rightarrow$  EU-Rat (EcoFin)  
 $\rightarrow$  (L)

---

 < 2000 Mrd. € (Schuld)

# Bundeshaushalt

Der Etat von 2010 bis 2021



Quelle: Bundesfinanzministerium (18.09.2020)

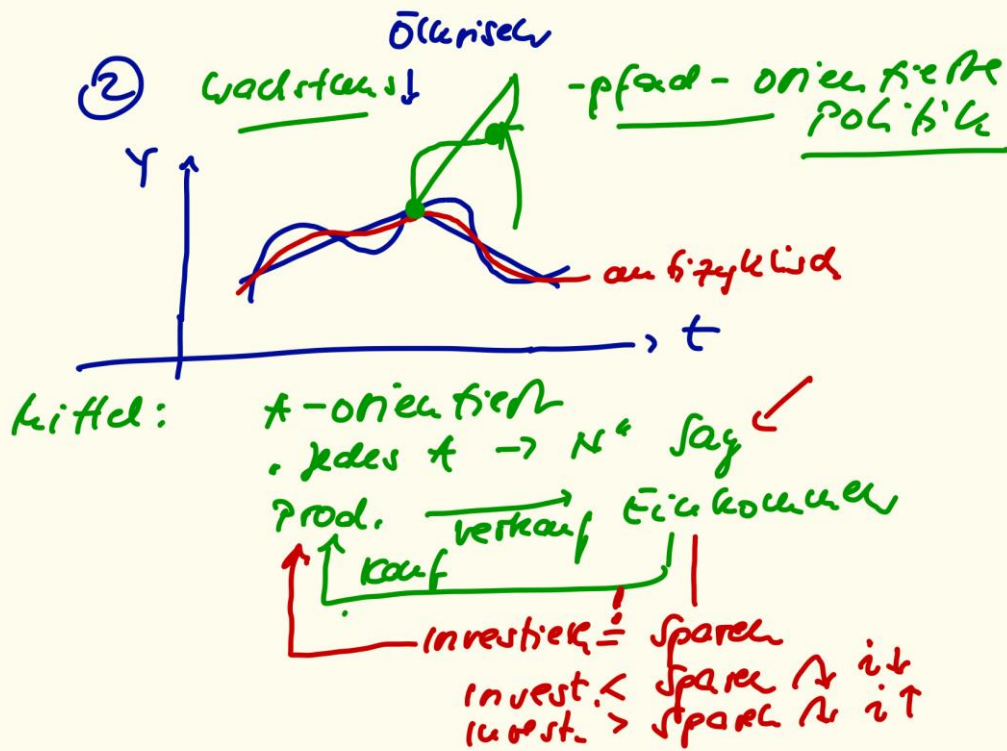
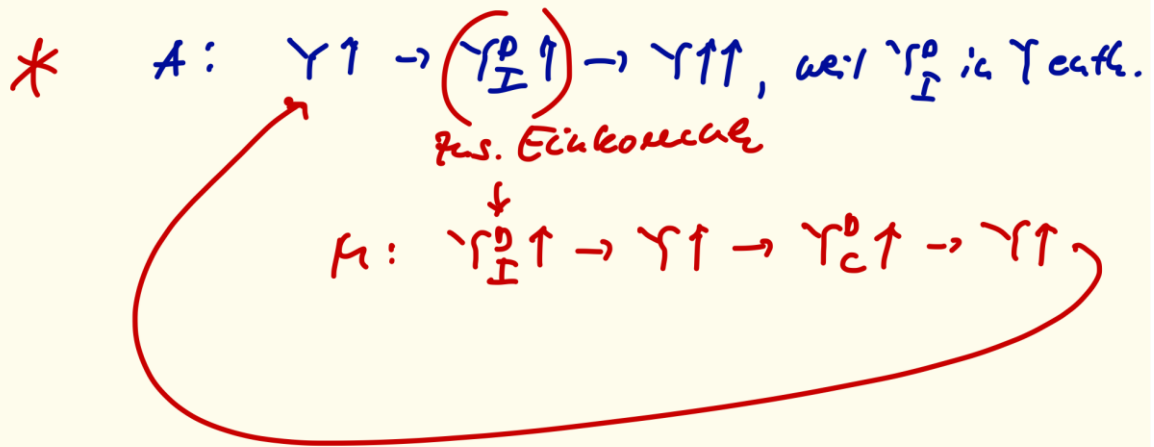


\* Nachfrage:  $\gamma^0 \uparrow ? \rightarrow \gamma^1 \uparrow \rightarrow A \downarrow$   
 Multiplikator - Effekt

1.- € Nachfrage  $\rightarrow$  1.- Produktion  $\rightarrow$  zusätzl. 1.- Einkommen  
 $c' = 0,9$  ~~0,9~~  $0,5$

$0,9$  € Nachfrage  $\rightarrow$   $0,9$  € Produktion  $\rightarrow$   $0,9$  € Eink.  
 $c = 0,9$

$0,81$  € Nachf. ... }  $M_A = \frac{1}{1 - c'}$   $c = 0,9 \rightarrow M_A = 10$   
 $c' = 0,5 \rightarrow M_A = 2$   
 $M_A^{kuc 72} = 1,44$

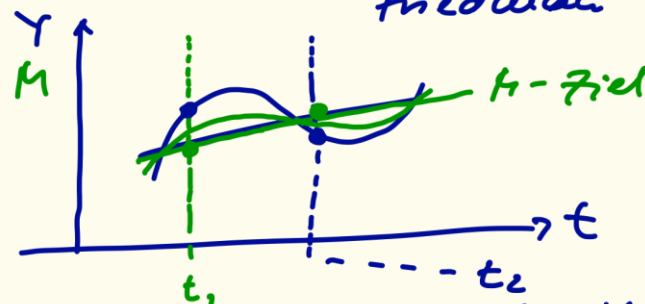


- Staat
  - a) Ordnungsprobleme
  - b) Deregulierung + Eigenverantwortung

	K	N
GGL	$LX \rightarrow$ un GGL	$LX \rightarrow$ GGL
Ziel	Allo ↓	—
Ausatz	antizyklisch	wachstumsorientiert
$LX \rightarrow$	N-orientiert	A-orientiert
Staat	GZSZ	Zahlen u. Deregulierung
Voraussetz.	Zeitpunkt u. Umfang gesteuert	Eigenverantwortung
Finanz:	a) FFR b) Kredite	—
Risiken:	↑ Schulden Crowding out Fehlallokation ...	keine soziale Komponente

- Staat: OrdnungsmäÙig  
Deregulierung + Eigenverantwortung

• Extremfall Monetarismus  
Friedman



autoumf. stabilisator-  
 Geld-N > Geld-A  $\rightarrow$   $i \uparrow$  autoumf.  $\rightarrow$   $Y' \downarrow$   
 Geld-N < Geld-A  $\rightarrow$   $i \downarrow$  autoumf.  $\rightarrow$   $Y' \uparrow$

Fisher - Gleichung  
Quantitätsgleichung

$$M \cdot U = Y \cdot P$$

(M) (Y) (P)

$$M = \frac{Y \cdot P}{U}$$

---

(M)	-1%	+2.5%	+1%
+7%	↘		
+2.5%	↘		
-1%	↘		
+4.5%			
+ ewiges $\beta$ -Ziel			