

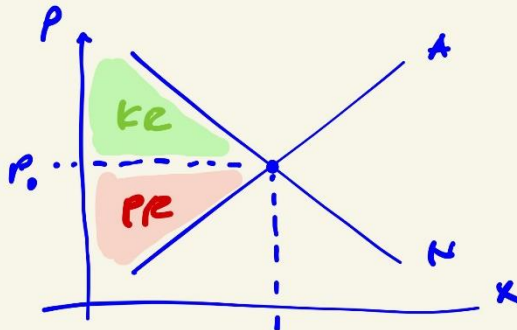
offene Vorträge: **Beck/Kiwitt** **Heckscher-Ohlin-Modell/Leontief-Paradoxon**
 Spieldenner **Tobin-Steuer**
 Bauer **Sonderziehungsrechte des IWF**

Repetitorium:

Rosen/Henning **Übungsaufgabe 3**
 Übungsaufgabe 4
 Übungsaufgabe 5
 Übungsaufgabe 6

Klausurschwerpunkte:

Zölle



Autarkie (↗) -
Zustand

→ Zentelex.

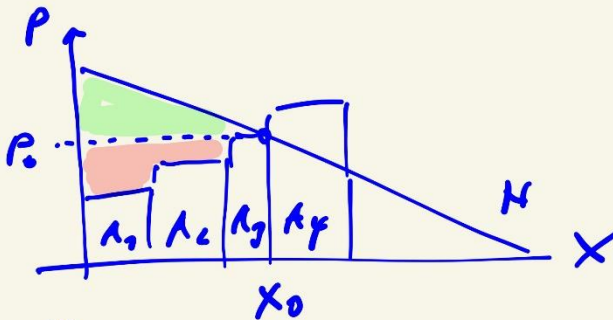
→ produzierte
UW

→ These:

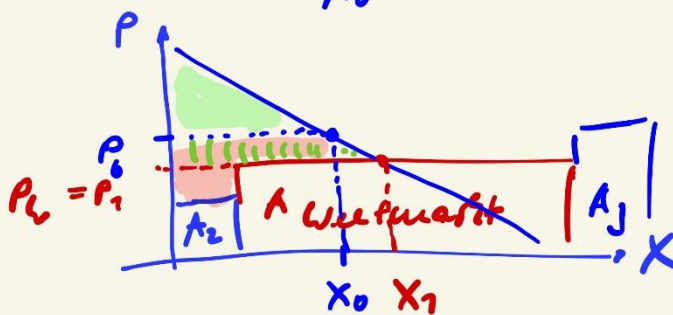
Upl.-weise
unrentabel

① Öffnung zum Weltmarkt

→ für neue A



A
Weltmarkt



- $P \downarrow$ $X \uparrow$
- $P \downarrow$ \rightarrow $KRT \uparrow$ (+)
- neue $KR \rightarrow$

aber:

- weniger ind. U
- $A_{10} \rightarrow Y_{10} \downarrow$ (-)

(?) Lösung Zölle?

