

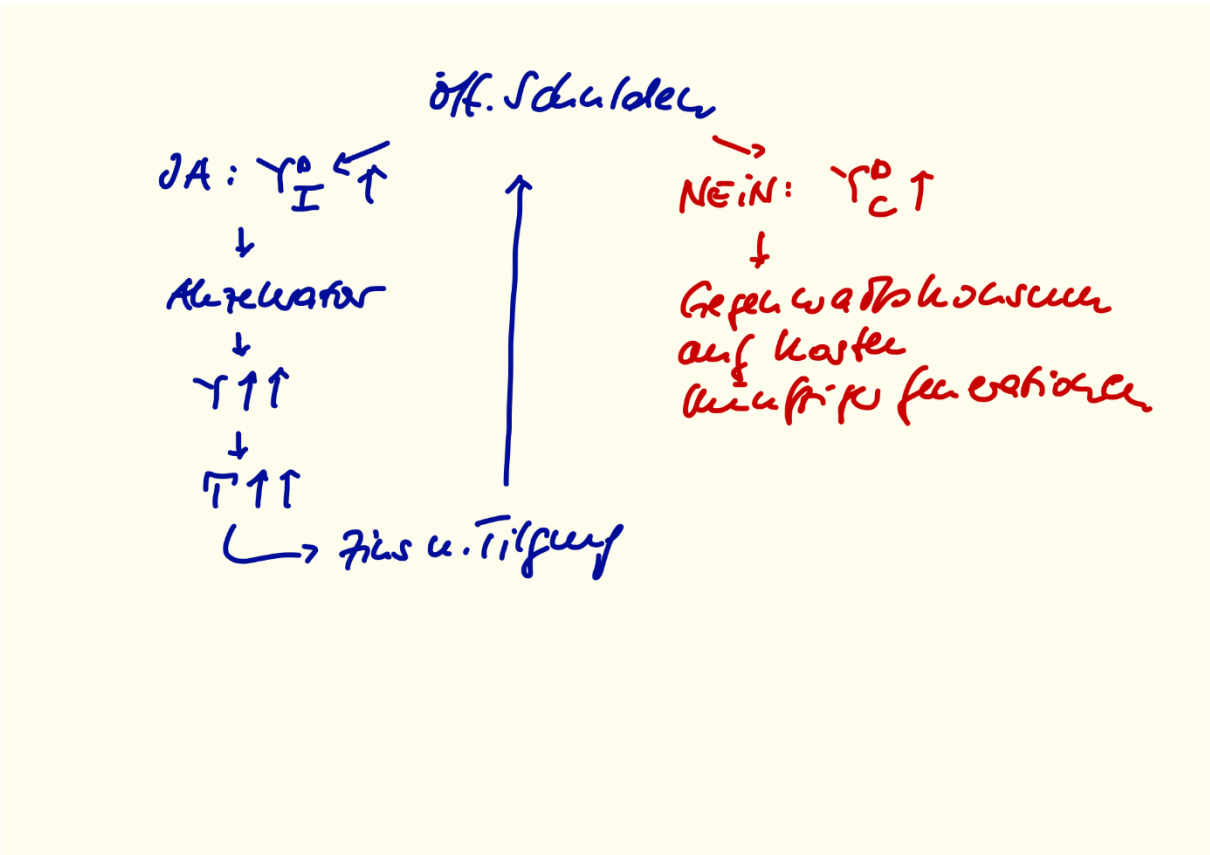
Wiederholung

\* Voraussetz.:  
 • Zeitpunkt + Umfang d. Eingriffs bestimmbar  
 Fixika  
 (1) Finanzierung KAR / Kredite → Schulden  
 (2) Crowding out  
 • Füllallokation  
 ↳ Strukturpol.  
 •  $Y' < BS$

neu am 18.3.20

1) Stag G '68  
 → KAR  
 → neue Schulden - Geklar

antizyklische Eingriffe in D



seit 1949  
Neuschulden  
Bundesländer  $\leq$  Invest.-anteil  
im Budget  
199 + 115

27 1968  
+  
im Ausnahmefall zur Abwendung  
einer Störung des pos.-wi. GGW  
mehr Schulden möglich ↓

21 2019  
Krisenrede  
 ① Preisverlust GGW  
 ② hoher Verschuldungsstand  
 ③ außenwirtschaftl. GGW  
 ④ stetiger anwachsender Li.-Wachstum

seit 2018

Neuschuld  $\leq 0,15\%$  BIP  
Bundes

Ausnahme: Kaufwuchler

Neuschuld - verbotener  
LänderEU

AEUV

Neuschuld  $\leq 3\%$  BIP  $\leftarrow$ Σ Schulden  $\leq 60\%$  BIPSanktionen: **EU Rat**0,1% BIP  $\rightarrow$  EU

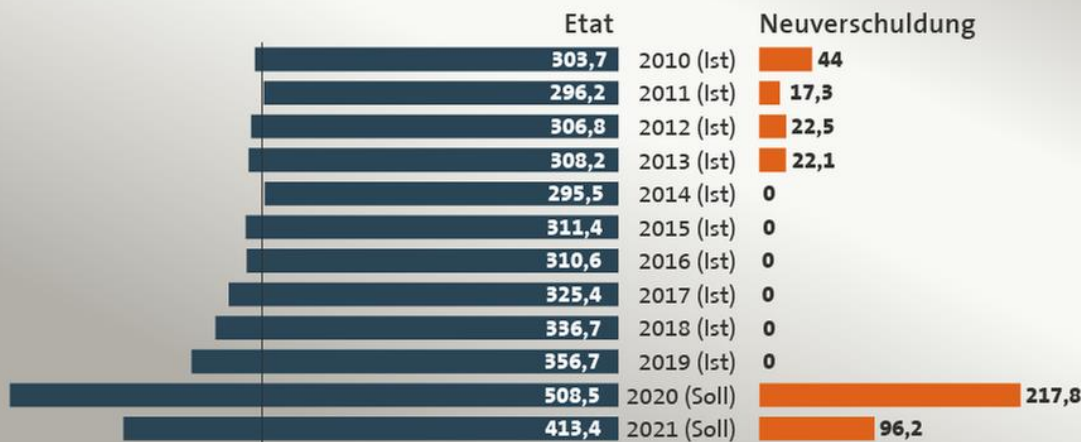
- ☑ Feststellung + Koffen
- ☑ Festlegung d. Nichterfüllung  
Androhung Befehl
- ☑ Festlegung Ankündigung Befehl
- ☑ Eröffnung  $\rightarrow$  EU-Rat (EcoFin)  
 $\rightarrow$  (☹)

---

< 2000 Mrd. € (Schuld) >

# Bundeshaushalt

Der Etat von 2010 bis 2021



Quelle: Bundesfinanzministerium (18.09.2020)

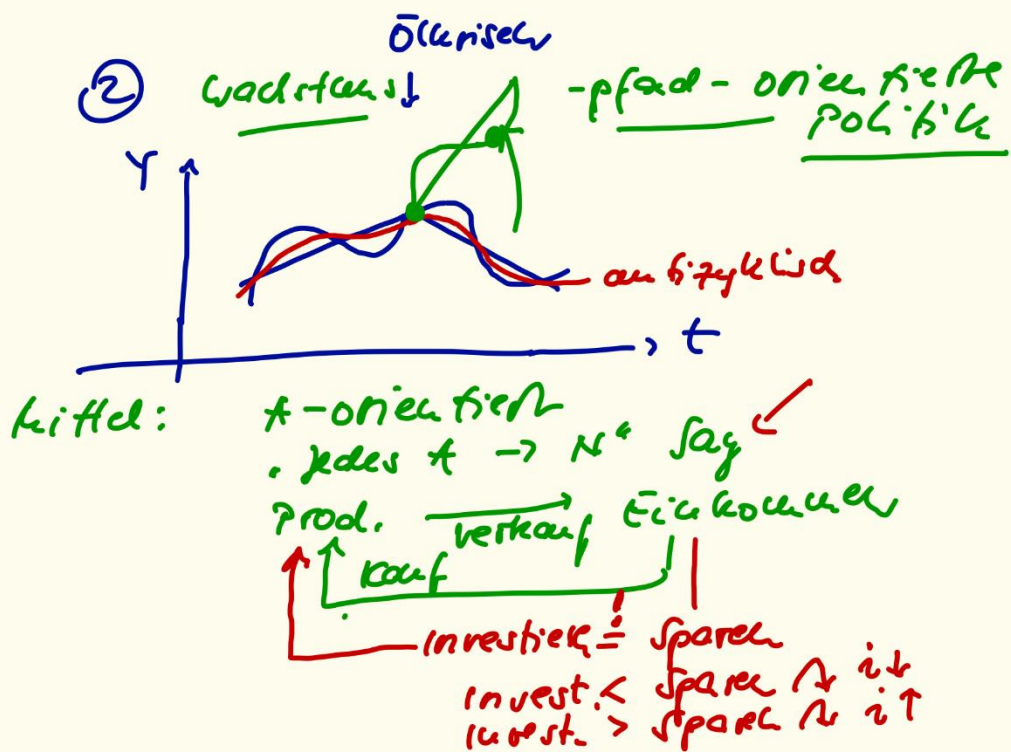
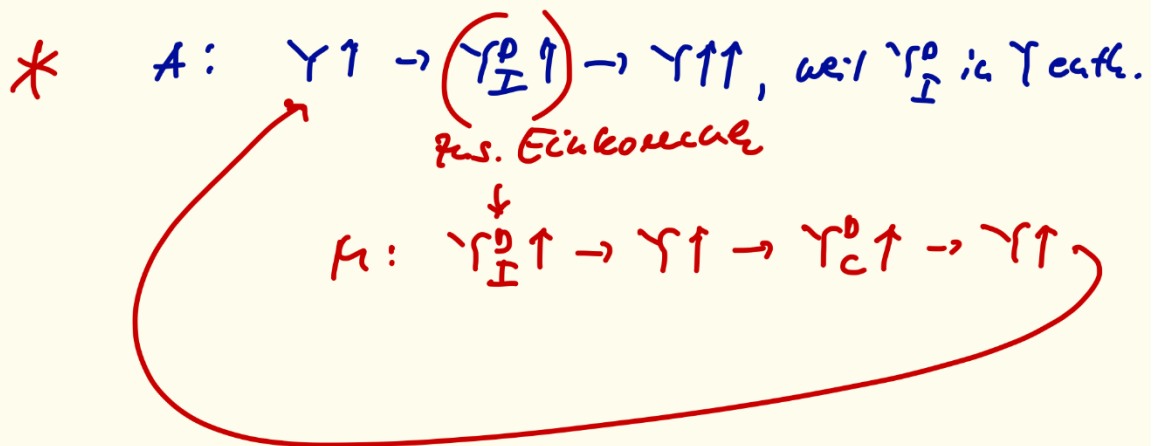


\* Nachfrage:  $\gamma^D \uparrow ? \rightarrow \gamma^I \uparrow \rightarrow A \downarrow$   
 Multiplikator-Effekt

1.- € Nachfrage  $\rightarrow$  1.- Produktion  $\rightarrow$  zusätzl. 1.- Einkommen  
 $c' = 0,9$  ~~0,9~~  $0,5$

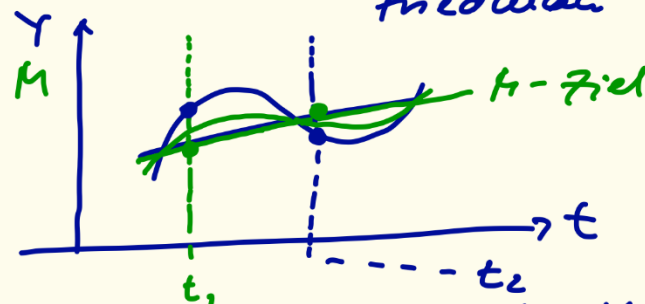
0,9 € Nachfrage  $\rightarrow$  0,9 € Produktion  $\rightarrow$  0,9 € Eink.  
 $c = 0,9$

0,81 € Nachf. ... }  $M_A = \frac{1}{1 - c'}$   $c = 0,9 \rightarrow M_A = 10$   
 $c' = 0,5 \rightarrow M_A = 2$   
 $M_A = 10 \cdot 2 = 20$   
 $M_A = 20 \cdot 7,2 = 1,44$



- Staat: OrdnungsmäÙig  
Deregulierung + Eigenwants.

Extrakt monetarismus  
Friedman



automat. Stabilisator  $\rightarrow$  Geld-N > Geld-A  $\rightarrow$   $i \uparrow$  automat.  $\rightarrow$   $Y' \downarrow$   
 Geld-N < Geld-A  $\rightarrow$   $i \downarrow$  automat.  $\rightarrow$   $Y' \uparrow$

Fisher - Gleichung  
Quantitätsgleichung

$$M \cdot U = Y \cdot P$$

(M) (U) (Y) (P)

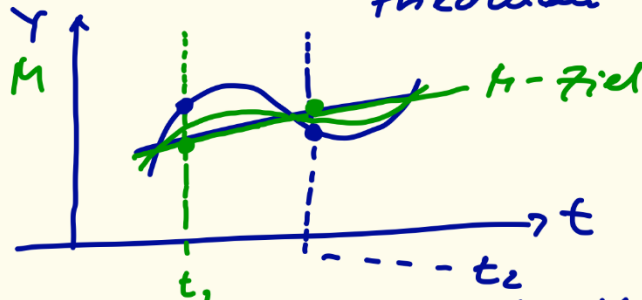
$$M = \frac{Y \cdot P}{U}$$

---

|       |                        |       |     |
|-------|------------------------|-------|-----|
| (M)   | -1%                    | +2.5% | +1% |
| +7%   | +12.5%                 | +17%  |     |
| +4.5% | + ewiges $\beta$ -Ziel |       |     |

- Staat: OrdnungsmäÙig  
Deregulierung + Eigenwants.

- Extremfall Monetarismus  
Friedman



autouaf.  $\Delta$   $Y' \downarrow$   
 Stabilisator  $\rightarrow$   $\Delta$   $i \uparrow$  autouaf.  $\Delta$   $Y' \downarrow$   
 Geld-N > Geld-A  $\Delta$   $i \uparrow$  autouaf.  $\Delta$   $Y' \downarrow$   
 Geld-N < Geld-A  $\Delta$   $i \downarrow$  autouaf.  $\Delta$   $Y' \uparrow$

Fisher - Gleichung  
Quantitätsgleichung

$$M \cdot U = Y \cdot P$$

(M) (Y) (P)

$$M = \frac{Y \cdot P}{U}$$

---

|                              |     |       |     |
|------------------------------|-----|-------|-----|
| (M)                          | -1% | +2.5% | +1% |
| +7%                          |     |       |     |
| +2.5%                        |     |       |     |
| -1%                          |     |       |     |
| +4.5% + ewiges $\beta$ -Ziel |     |       |     |

|                  | K   | N                           |
|------------------|---|-----------------------------|
| GGU              | $LX \rightarrow \text{un GGW}$                      | $LX \rightarrow \text{GGW}$ |
| Ziel             | $Al \downarrow$                                     | —                           |
| Ausatz           | antizyklisch  | wachstumsorientiert         |
| $LX \rightarrow$ | N-orientiert  | A-orientiert                |
| Staat            | GZSZ  | Zahlen u. Deregulierung     |
| Voraussetz.      | Zeitpunkt u. Umfang bestimmen                       | Gipfelerwartung             |
| Finanz:          | a) FFR<br>b) Kredite                                | —                           |
| Risiken:         | ↑ Schulden<br>Crowding out<br>Fehlallokation<br>... | keine soziale Komponente    |