

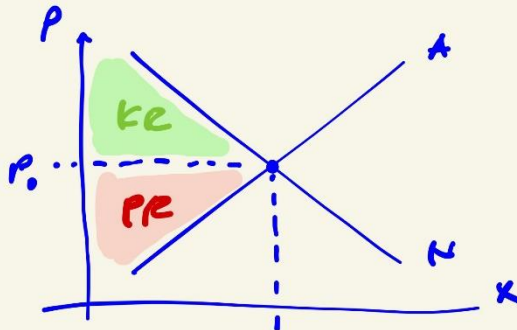
**offene Vorträge:**      **Özdemircelik**              **Sonderziehungsrechte des IWF**

**Repetitorium:**

**Dujmic/Fromm**              **Übungsaufgabe 3**  
**Übungsaufgabe 4**  
**Übungsaufgabe 5**  
**Übungsaufgabe 6**

**Klausurschwerpunkte:**

# Zölle



Autarkie (↗) -  
Zustand

→ Zentelex.

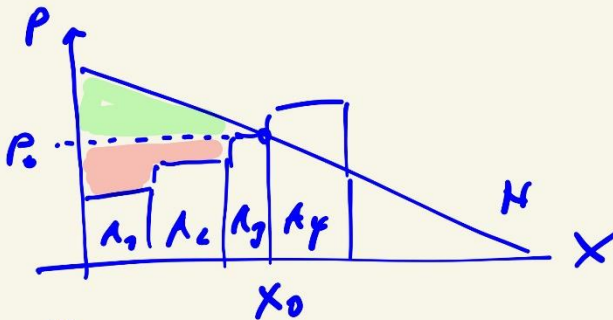
→ produzierte  
UW

→ These:

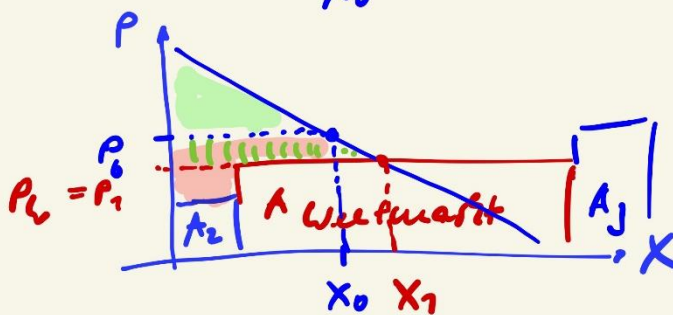
Upl.-weise  
unrentabel

① Öffnung zum Weltmarkt

→ für neue A



A  
Weltmarkt



- $P \downarrow$   $X \uparrow$
- $P \downarrow$   $\rightarrow$   $KRT \uparrow$  (+)
- neue  $KR \rightarrow$

aber:

- Gewinn incl. U
- $A_{10} \rightarrow Y_{10} \downarrow$  (-)

⊕ Lösung Zölle?

