



A1 : XT ✓ ✓
A2 : K↓ } PL↓ XT
A3 : K↓↓ dr. Innovationen } PR↓

→
neue Märkte für
neue Güter
(materi. Wachstum)
• Biotechnik
• KI
• ET ...
• ...

*PA 1
Nachfragekurve

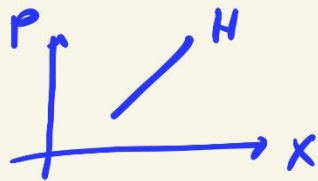
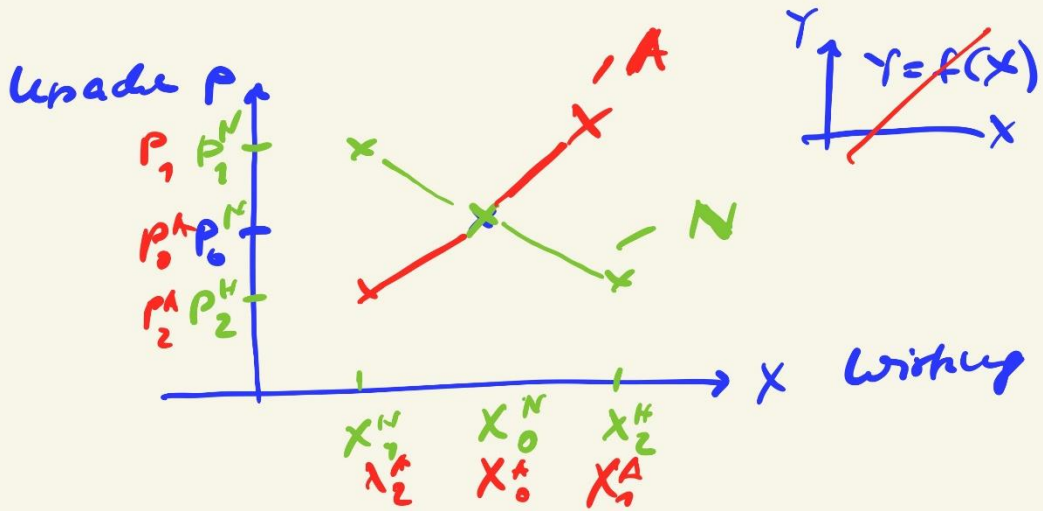


Faktor-Allokation

- a) Kapital
- b) nach Branchen
- c) in Unternehmen

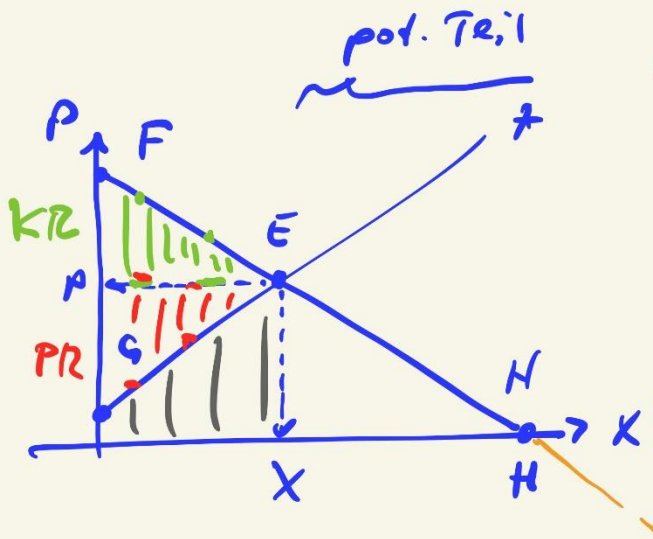
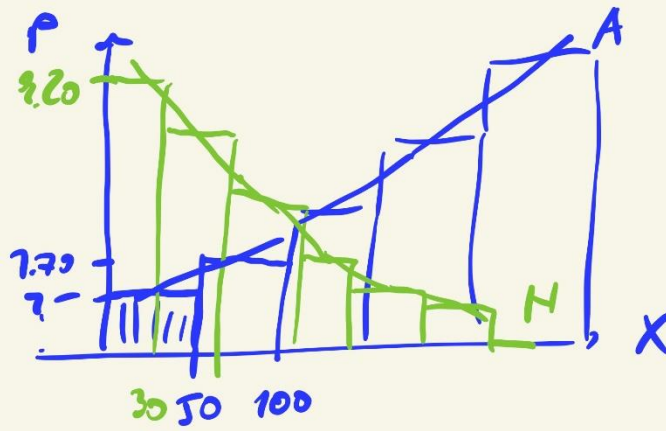
Kraftmodell

Leol
Walras



- Sub - Effekt
Geldempfindlicher
- du fährst USA
Brot
|
Fleisch
substitutive Güter
- Komplementäre
Güter

Harshale



- E - GGW
 P_0, X_0
 KR PR
 Farbe
- F - Nachfrage
 $P \mid X_N = 0$
 Prohibitiv
 preis
- G - Preis-
 unkopplung
 für A
- H - Sättigung
 Menge

