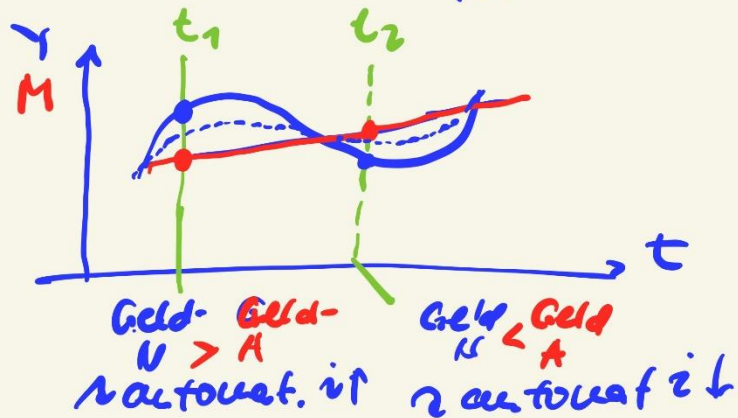


+ Eigenverantwortung  
 Staat: Ordnungspolitik  
 ↓  
 \* PA 2.. Friedenau: konventionell

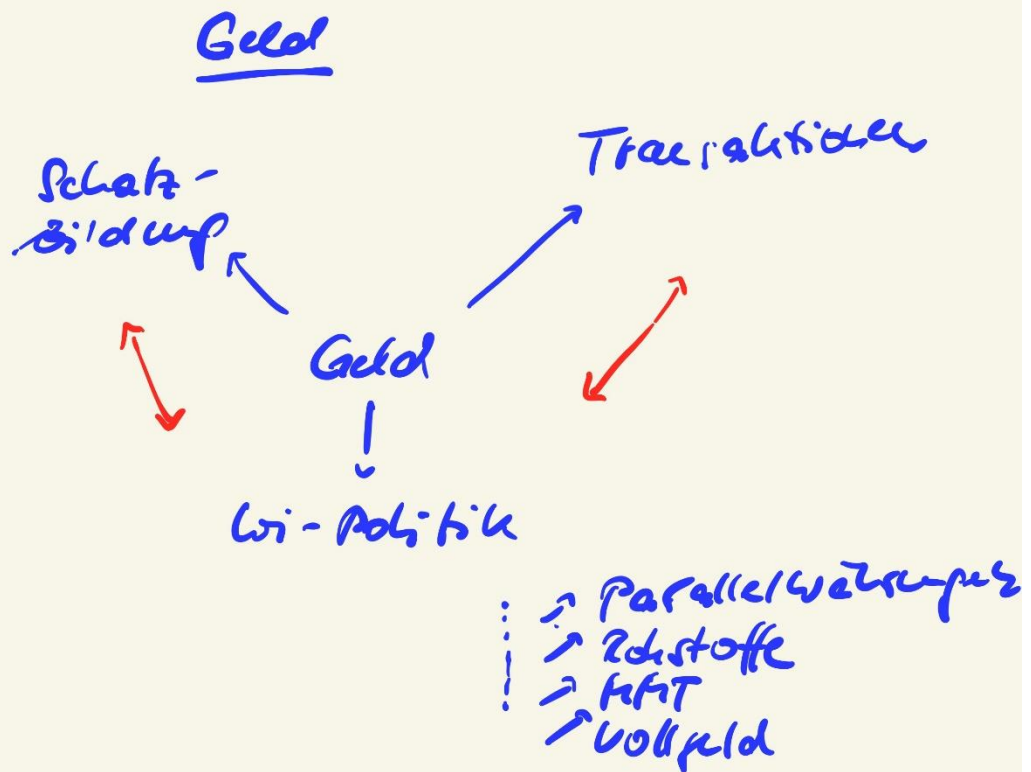


→ Fisher - Gleichung  
 → Quantitätsgleichung

$$M \cdot U = Y \cdot P$$

z	-7%	2,5%	+1%
+1%	↙		
+2,5%	↙		
+1,0%	↙		
<u>+4,5%</u>			

	K	N
Ziel:	AGD LX → UnGGU	— LX → GGU
Ausatz:	N-orientiert	A-orientiert
Einfluss:	GZST	Deregulierung
Voraussetz.	Zeitpunkt + Umfang Best.	Eigenverantwort.
Finanz:	Kredite KAR	—
Risiken:	Schulden Fehlallok. ↑ Strukturpol. Crowding out ...	keine soziale Komponente
Ergebnis:	—	konventionell



Geld =: Gut mit 2 Funktionen

- Geldwert
- ① staatl. anerkanntes Zahlungsmittel
  - ② Wertmaßstab
  - ③ Wertaufbewahrungsmittel
- Kapital
- ↳ Wertesump  
Kursverlust  
& Verschlechterung  
(Zins)

Geldmenge €

- |                 |  |      |
|-----------------|--|------|
| Geld            | • <u>Bargeld</u>                                 | } M1 |
|                 | • <u>tägl. fällige Einlagen</u>                  |      |
| eigente Kapital | • Termineinlagen<br>lfd. ≤ 2 Jahre               | } M2 |
|                 | • Sparanlagen mit<br>3 monatiger Kündigungsfrist |      |
| Quasigeld       | • Geldmarktfonds<br>...                          |      |

Geldwert  
Kaufkraft

in den ~~€~~ <sup>€</sup> drücken

↑  
Infl.-rate

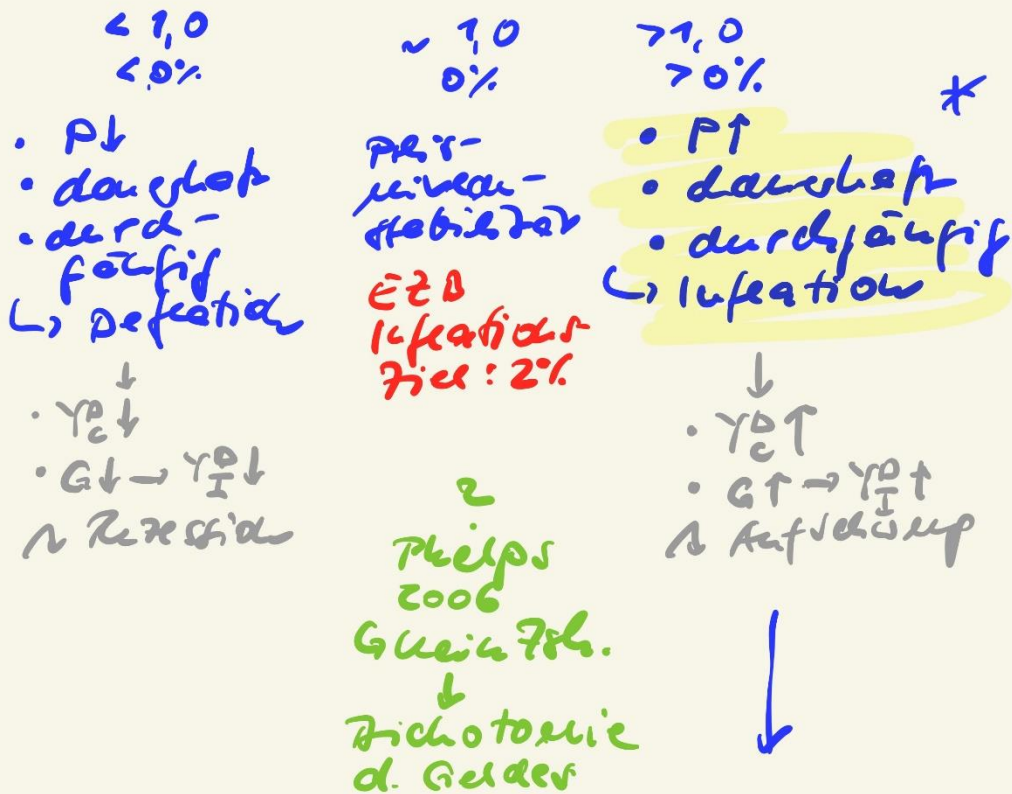
↑  
Wechselkurse  
Preis...  
↳ Devisenmarkt \*

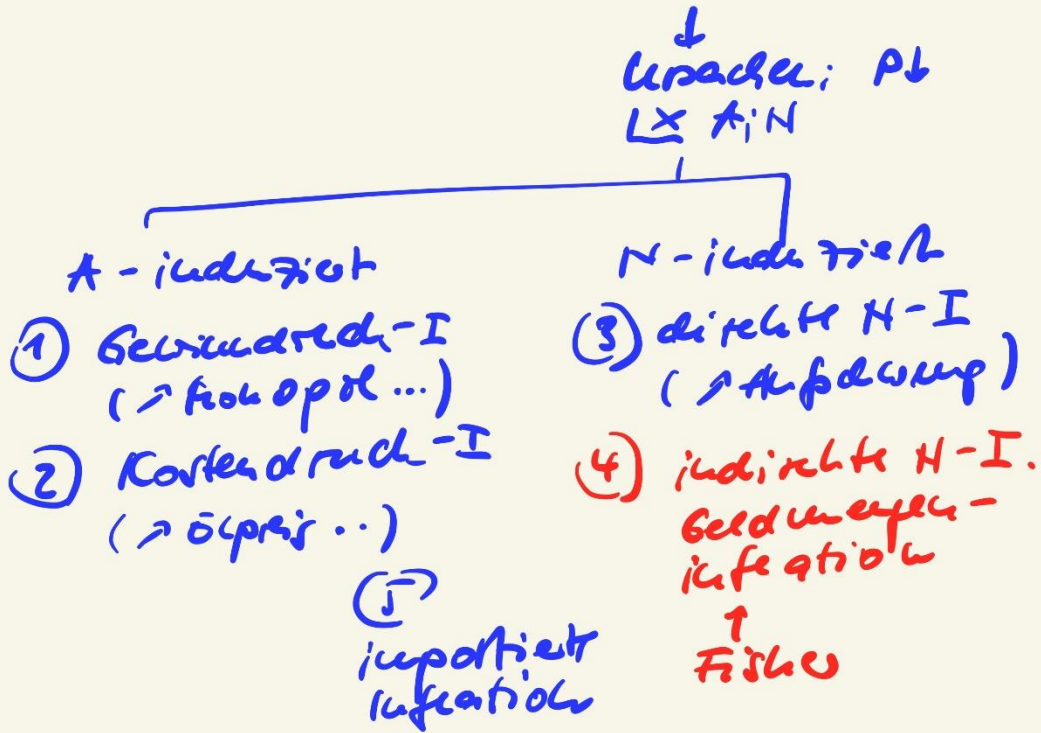
↓  
→ Warenkorb  
Ø 750 G+DL

→ VPI (HVPI)

\* Laspeyres 10/2024

$$VPI = \frac{\sum X_{t-1} \cdot P_t}{\sum X_{t-1} \cdot P_{t-1}} = 1,020 = 2\%$$





Instrumente d. GP

Weg des Geldes

