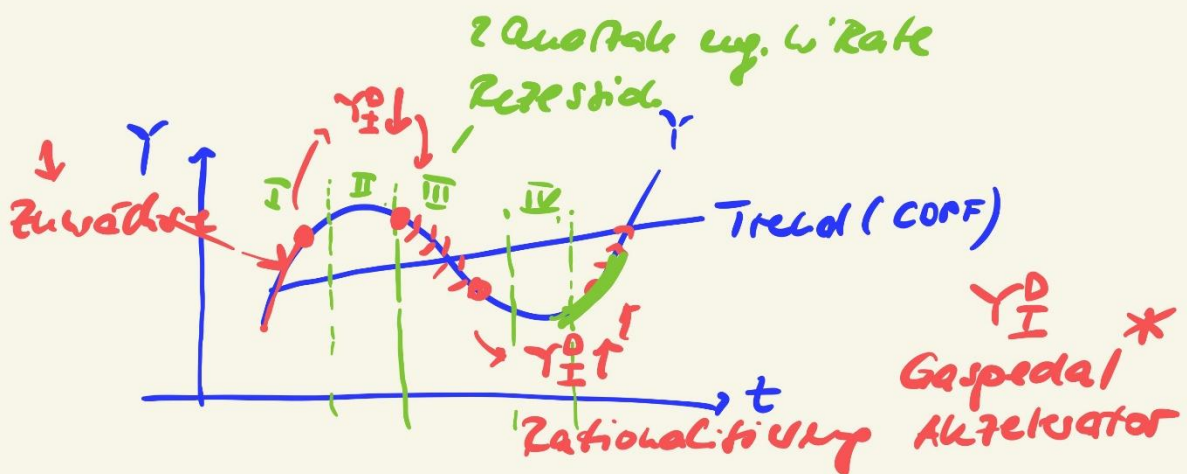


Ergebnispolitik

↳ neue Märkte f. neue Güter *
 Marktgleichgewicht

→ Streben nach $PR (P_D - P_{VA})$

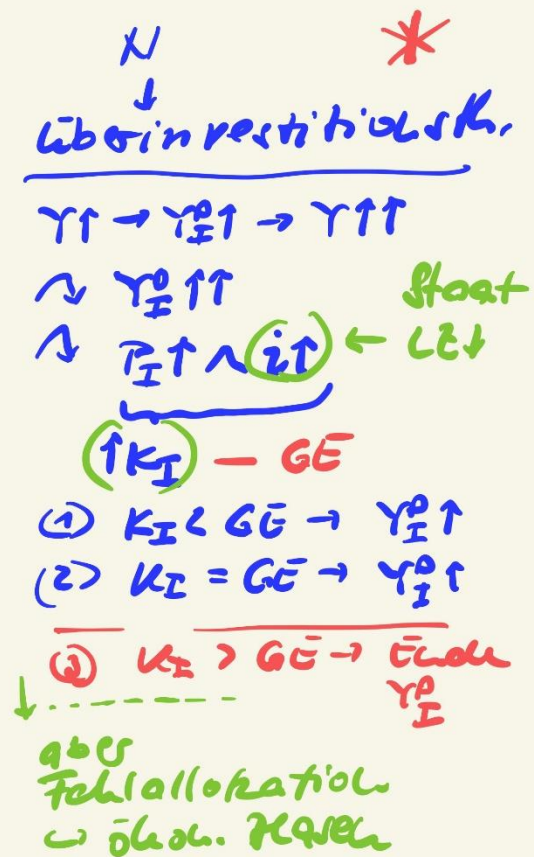
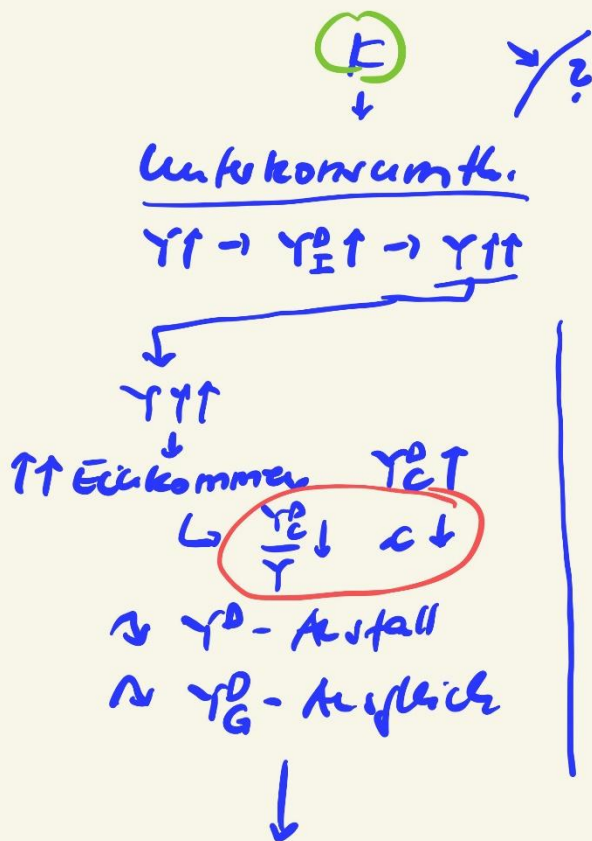
... $P \downarrow \rightarrow X \uparrow \rightarrow PR \downarrow$



Indikatoren

- | | | |
|--|---|---|
| <p>Früh</p> <ul style="list-style-type: none"> • ifo-GKI • Y_I • AE | <p>Ist</p> <ul style="list-style-type: none"> • IPI • Y_I • Kap-auslast. | <p>Spät</p> <ul style="list-style-type: none"> • A10 • Beschäftigung |
|--|---|---|

Y_I^A - in Y Markt
 - Kapitalmarkt ΔY_I^D
 \leadsto Verstärkung des Δ



+/-
Unterkonsum

(✓)

3 Einkommenshypothesen

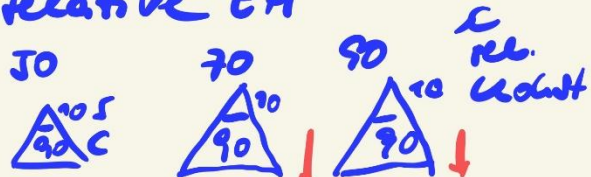
① Keynes: absolute EH

$$\frac{Y^D_C}{Y} = \beta C \quad \frac{\Delta Y^D_C}{\Delta Y} = C'$$

0,9 < 0,5 → keine $\beta C < 0,9$

② relative EH

(✓)

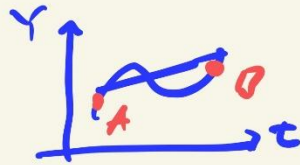


• $Y^D_C \uparrow$ $Y^D_C \downarrow$
 • $Y^D_C = \text{const}$ $Y^D_C = \text{const}$
 $\rightarrow C \downarrow$ $N \uparrow$
 time lag ~ 1 Jahr

③ permanente EH

$$C_t = f(Y^E_{t+1})$$

Wachstum



(* PA 2)

AB

① Trendwachstum (✓)

② Strukturwandel (✓)
↑ Faktorallokation

③ Effizienz ↑ (✓)

④ ALO (⊖)

*

dauerhaft?
NEIN, wenn

temporär?
JA

$Y' >$ Beschäftigungswachstum

2024 $\approx 1,8\%$