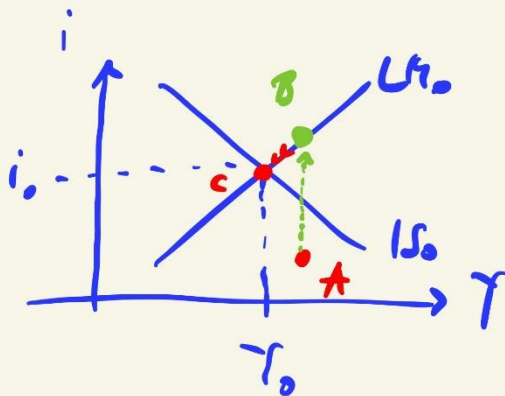
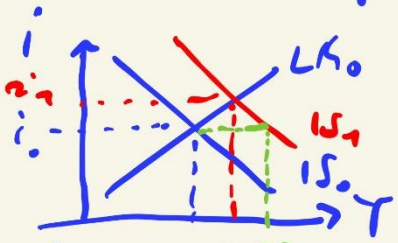


Abweichung 1: Propaganda



A: IS zu gering
 LH zu gering
 LM schneller
 Reaktion
 $L > M$
 $A \rightarrow i \uparrow$
 $? : L = M$
 aus IS:
 i zu hoch
 $\rightarrow Y_1 \downarrow \rightarrow Y \downarrow$
 mit $i \downarrow$

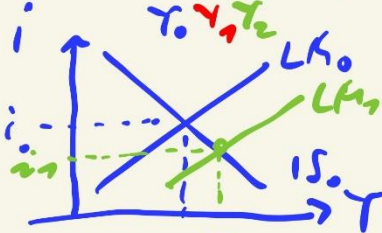
Altklausur 2: Politiken



① exp. Fiskalpolitik (KF)

$Y \uparrow \rightarrow \bar{IS} \rightarrow Y \uparrow \wedge i \uparrow$

\bar{Y}_1, \bar{i}_0 c.o. +



② exp. Geldpolitik

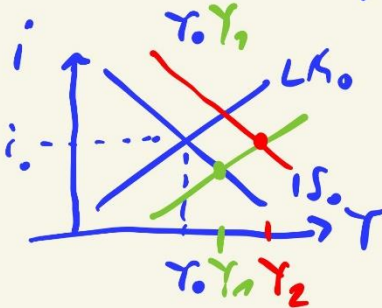
$M \uparrow \rightarrow \bar{LM} \rightarrow Y \uparrow \wedge i \downarrow$

=

③ Politiken-Mix

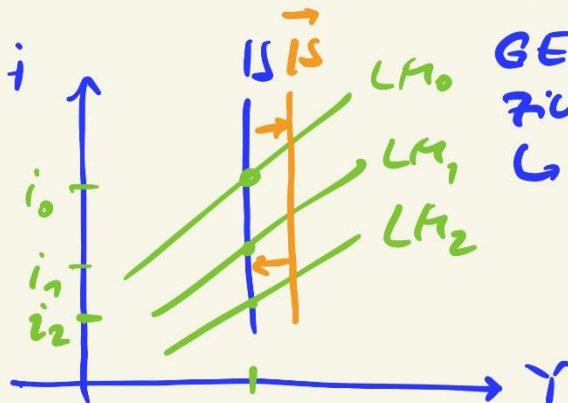
3.1 exp. GP

3.2 exp. FP



! Investitionsfalle

* PA 2



GE $\rightarrow 0$

Fiskusclass. IS

Falle $\rightarrow Y \rightarrow$

exp. GP $\rightarrow LM$

\rightarrow Stagflation

Zucker-Boost

\rightarrow Rebound-Eff.

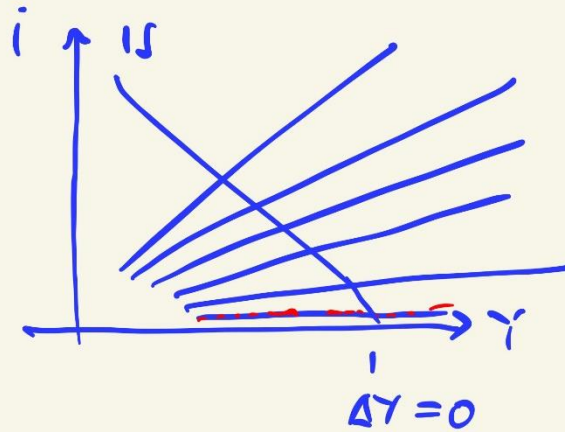
$\Delta Y = 0$

Stagnation

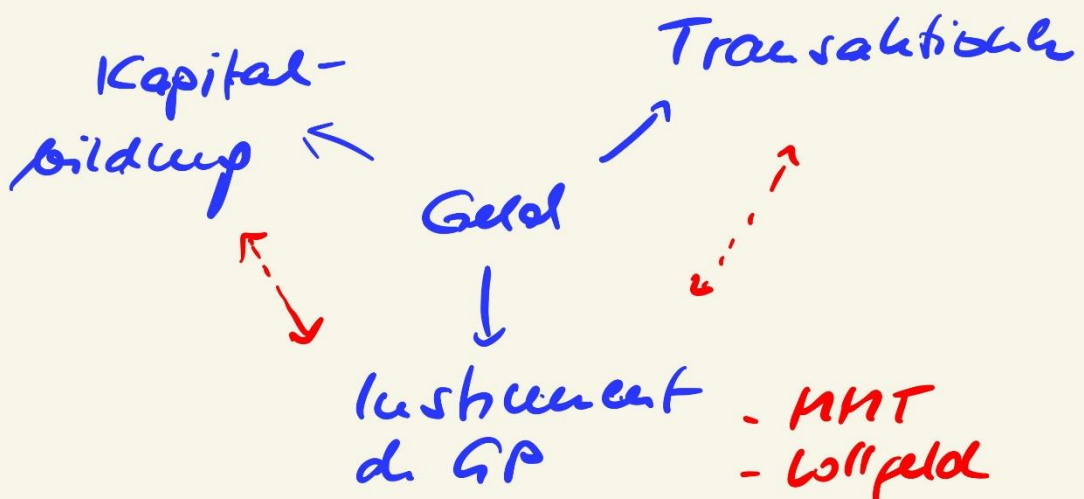
+ Inflation (Zolstoffpreis)

= Stagnation

Liquiditätsfalle



Geldpolitik



Geld = Gut mit 3 Funktionen

- Geldwert
- 1) staatl. anerkanntes Zahlungsmittel
 - 2) Wertmaßstab
 - 3) Wertaufbewahrungsmittel

Kapital

überlassung
Konsentus nicht
Verpflichtung
Zins

Geldmenge €

Geld

- Barfeld

teufel fällige Einlagen

M1

- Termineinlagen

LFZ. ≤ 2 Jahre

M2

Quasi-feld

- Sparkonten mit
Demotiv. Kündigung

M3

- Geldmarktfonds

Geldwert Kaufkraft

innen Σ außen
 \downarrow \downarrow
 Inflationsrate Wechselkurs
 * VPI Laspeyres Preis... *
 Warenkorb Σ den Warenkorb
 \emptyset

$$\frac{\sum X_{t-1} \cdot P_t}{\sum X_{t-1} \cdot P_{t-1}}$$
 8124
 $= 1,079$
 $\approx 7,9\%$
 \uparrow Kettelindex

VPI		
< 1,0 < 0%	~ 1,0 0%	> 1,0 > 0% *
<ul style="list-style-type: none"> • P↓ • devalshop • devalpähfj → Deflation • $Y_c^D \downarrow \rightarrow Y \downarrow$ • $GE \downarrow \rightarrow Y_F^D \rightarrow Y \downarrow$ ↳ Retestich 	<p>Preis-niveaustab.</p> <p>€ZB</p> <p>Fix-inflation ~ 2%</p> <p>Phelps: kein Zth.</p>	<ul style="list-style-type: none"> • PT • devalshop • devalpähfj → Inflation • $Y_c^D \uparrow \rightarrow Y \uparrow$ • $GE \uparrow \rightarrow Y_F^D \rightarrow Y \uparrow$ ↳ Inflation
K		
H	Dichotomie d. Geldes	↓

