

Zusätzliche Fragepolitik

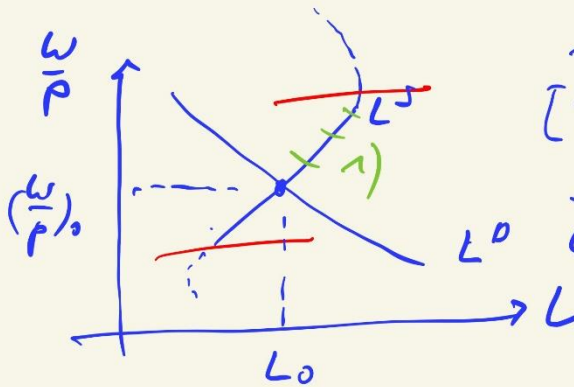
gegeben: Faktorleistung
 L
 Angebot: L^s
 Nachfrage: L^d

#1622
ketten!
 Qualifikation
 \uparrow \uparrow , ATU, Mobilität...
 Arbeitnehmer
 - w
 - π (??)
 Arb.-geber
 - $\frac{w + LNK}{P}$

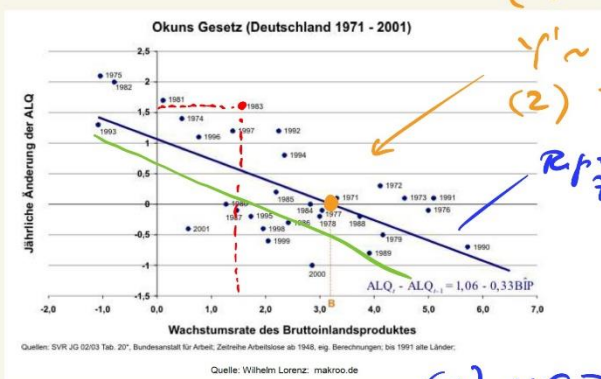
staatliche LNK
 betriebliche LNK
 tarifliche LNK
 Inflationskorrektur
 W/P

- Arb.-produktivität

$$\frac{\text{Output}}{\text{Faktorersatz}} = \frac{PK}{L} \left(\frac{X \cdot P}{L} \right) = \text{Wertprodukt}$$



- 1) freiwillige ALO
- [2) Saisonale ALO]
- 3) frictionslose ALO
- 4) strukturelle ALO
→ SGB II Zeit-
für diese
- * 5) konjunkturelle
ALO → okun's law
- * 6) ALO d. r.
Wohlfahrt



(1) *

$y' \sim 3,2\%$ nur 4 ALO-g = 0

(2) $y' > 3,5 \rightarrow$ ALO-g ↓

Repositionierung
71-07

2018
3,2% → 1,8%

- ↓
Apokalypse 2070
- (1) ALG II → Hälfte IV
abl. von
Eink.
steuern
 - abl. von
bedarf
steuern
 - (2) Niedriglohsektor
 - (3) Leiharbeiter

Colloquium 2

IL0

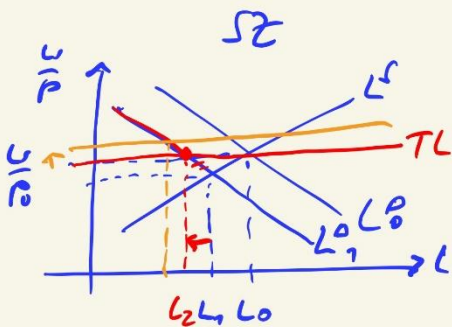
Tariflöhne
AG-V AN-V

GG
Koalitionspartner
Tarifautonomie
= Verbot staatl. Lohnfindung

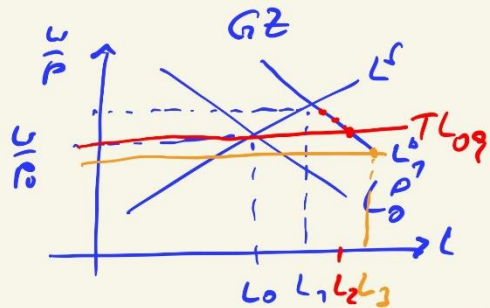
*

↓
spezifisch nach
Branchen und
Regionen

- (+) (+) marktliche Löhne
- (+) Schutz vor „Lohnkürzungen“
- (+) Planungssicherheit
- (-) Also der starre Löhne



$\gamma < \beta \rightarrow L \downarrow$
 $\leftarrow L_2, L_1$ Also der starre Lohn
 $\downarrow LNK \rightarrow L \downarrow$



„Lohnzurückhaltung“
 $\gamma_{Exp} \uparrow \rightarrow \gamma \uparrow > \beta \rightarrow L \uparrow$
 $\rightarrow L_1, L_2$ zur L 2010
 $\rightarrow L \uparrow$ 2011
 $\rightarrow L \uparrow$
 aber: $\gamma \downarrow$

Beid. mit fixen
Weltmarktpreis (LWP)
in Industrieländern

*

fixer Anteil
von Besch. mit
fixem LWP

! Zahlung nach
Produktion
→ pers. Lohn

hoher Anteil von
Besch. mit hohem
LWP

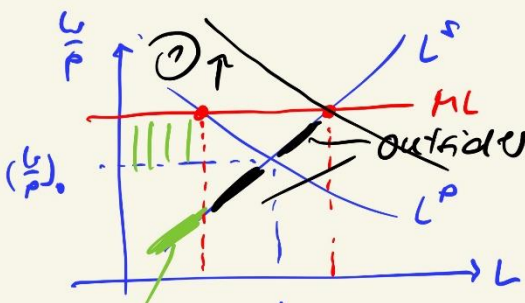
→ hoher Lohn

hoher ↓ Mieten, Preise

Dilemma
Lösung
LX Kapitalism -
Staat: ML
ME

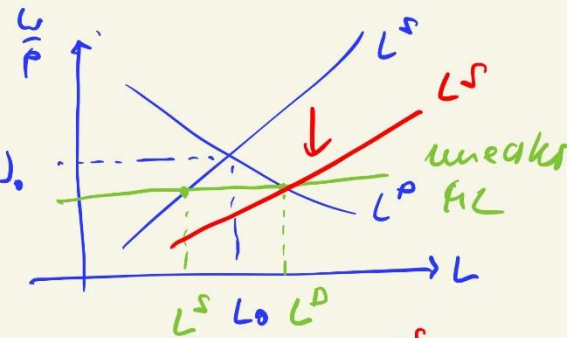
ML

ME



Insider L^D L_0 L^S
① $ML > (w/p)_0$, $L^D < L^S$ ALO

② KR \nearrow PR
Lösung Outsider:
Subventionen L^D
• Staat
• Lohnsubvention
• PT Kunden



↳ Subvention L^S
dauerhaft
Bsp.:
• neg. ESt
• Kombi-Lohn
• Aufstocken

*

⇒ 800,- net. Est

€ 600,- 600,- Kc...

↓ $\frac{1.1}{\dots}$
600,- brutto
+ 200,- Steuer

€ 800,- netto

+
+ mechte
+ KL

♀ ♀ ♀
↑ ↑ ↑

+ $\gamma^p > 200,-$

→ $\gamma^i \uparrow$ → $\gamma \uparrow$ → $\gamma^p \uparrow$

γ^p

→ $\gamma^i \uparrow$ → $L \uparrow$