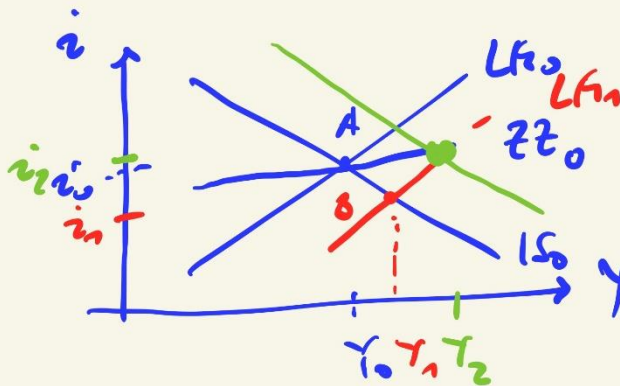


Allokierung

	expansive Gp	expansive Fp
flex. WK	+	-
fixe WK in EUR- zone	-	+

* ① expansive Geldpol.
flexible WK



Bsp. USA 2008
→ EUR

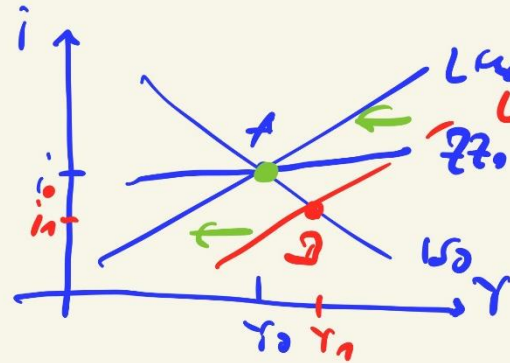
MM → Lh
 $i \downarrow \wedge Y \uparrow$
 $\delta: I = S \wedge L = M$
 aber ZB-defizit
 $AB < NKX$
 USD-Abfloss

bei flex WK
 USD ↓ →
 EXP ↑ → N
 ⊕ ⊕ $Y \uparrow, i \uparrow$

Risiko:

- Inv.-falle
- Wachsen auf Kosten Dritter
- keine Exportföh

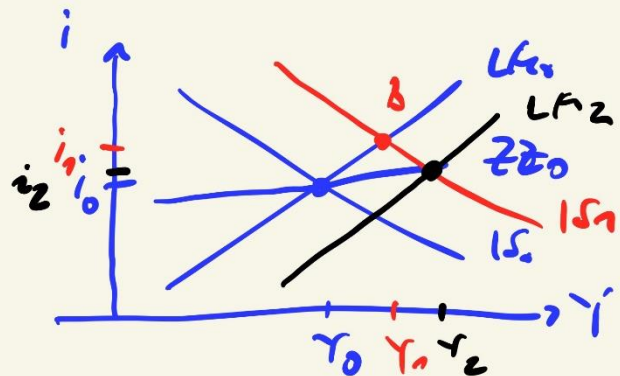
② expansive GP + feste LwK USA 2009



$M_T \rightarrow L_T \uparrow$
 $i \downarrow \wedge Y \uparrow$
 $B: I=S \wedge L=M$
 aber: ZD -Defizit
 $AD < NX$
 also:
 $ZBCL$ Aufkäufe
 von US-D
 $\rightarrow L_T \rightarrow A$
 Wirkungslos

...

*PAZ ③ exp. Fiskalpolitik in EUR-Zone

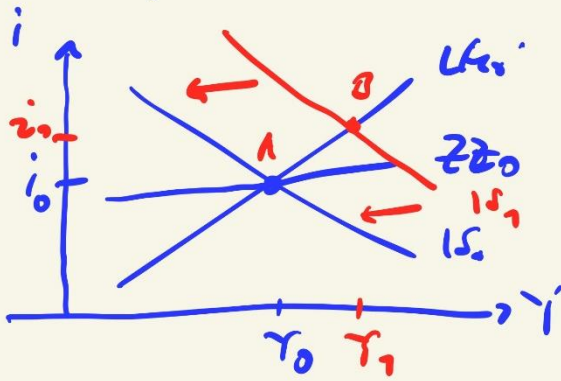


Y^D (Kredit) \uparrow
 $\rightarrow I^S \wedge Y \uparrow \wedge i \uparrow$
 $B: I=S \wedge L=M$
 oder $ZA - ZB$
 $AD > NX$
 $i_1 > i_{EUR}$
 EUR-Zone
 NK_i
 $L_T \rightarrow i \downarrow Y \uparrow$
 (+) (+)

- freisticht 3% Neuverschuldung
- Crowding out (?)
- Wachstum auf Kosten Dritter

④ exp. FP bei fix. WK

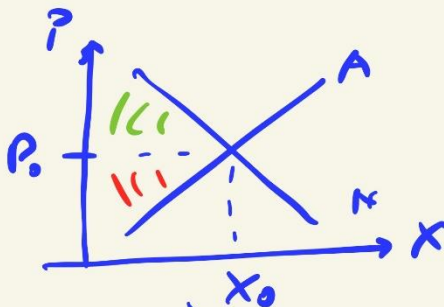
ELR
Wiederaufbau
C/DY/DU



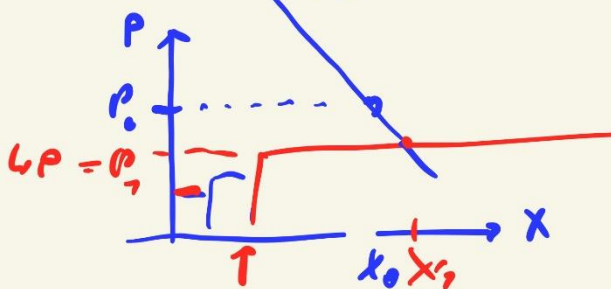
\rightarrow
 \rightarrow $i \uparrow$ \wedge $T \uparrow$
 \rightarrow $i \uparrow$ \wedge $T \uparrow$
 \rightarrow $I = S \wedge L = D$
 \rightarrow $AD \rightarrow$ UKX
 \rightarrow $EUR \uparrow$
 \rightarrow $EXP \downarrow$
 \rightarrow \bar{I}
 Wirkkumplex

* PA3 Fälle \rightarrow Einfuhrfälle

off. List Ziele:
 - Dumping
 - Schutz des
 eigenen Wi



Autarkie



Öffnung
 $P \downarrow$ $X \uparrow$ KRT $PR \downarrow$
 $AKOT$

